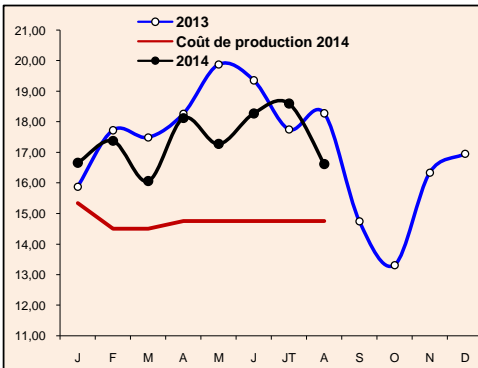
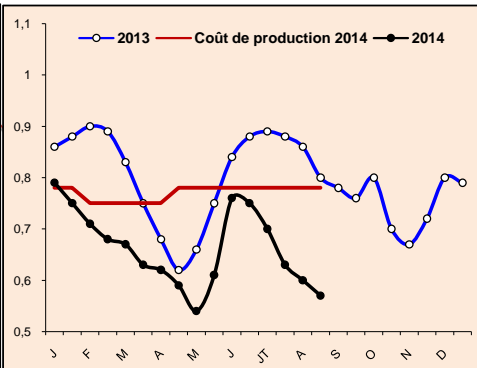
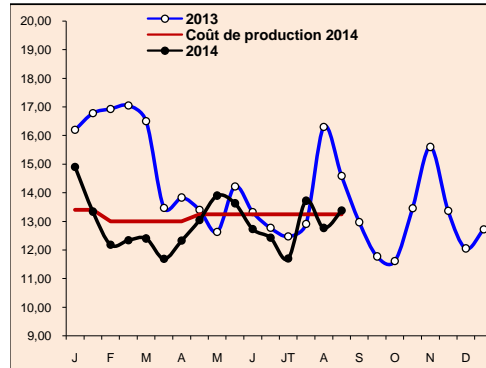


	PRODUITS AVICOLES				
	août-13 (a)	juil-14 (b)	août-14 (c)	Variation (c/a)	Variation (c/b)
Cours moyen poulet chair / région Casablanca (Dh/kg vif à la ferme)	15,42	12,74	13,08	-15%	3%
Cours moyen pondéré de la dinde (Dh/kg vif)	18,28	18,60	16,62	-9%	-11%
Cours moyen des œufs gros calibre (Dh/unité)	0,83	0,67	0,58	-30%	-13%
Production poussins d'un jour (en milliers / semaine)	7 600	7 540	7 475	-2%	-1%
Importations poussins reproducteurs (femelles en milliers)	188	331	233	24%	-30%
Importations de reproducteurs dinde (mâles et femelles)	0	15 018	0	-	-
Production nationale des dindonneaux (en milliers)	587	567	798	36%	41%
Importations dindonneaux (en milliers)	164	114	266	62%	133%
Cumul importations & production des dindonneaux (en milliers)	751	681	1 064	42%	56%
Importations de reproductrice type ponte (en milliers)	0	0	33 461	-	-
Production viandes poulet de chair (en tonnes)	37 030	38 270	38 300	3%	0%
Tonnage viandes poulet de chair traitées au niveau des abattoirs (T)	2 650	4 097	4 500	70%	10%
Tonnage viandes dinde traitées au niveau des abattoirs (T)	4 429	7 165	7 500	69%	5%

Evolution du prix de vente moyen & des coûts de production du poulet de chair départ ferme (Dh/kg vif à la ferme)		Evolution du prix de vente moyen & des coûts de production des œufs gros calibre au marché de gros (Dh/unité)		Evolution du prix moyen pondéré (entre vif & abattoir) & des coûts de production de la dinde (Dh/kg vif)	
Prix de vente moyen août 2014 (a)	13,08	Prix de vente moyen août 2014 (a)	0,58	Prix de vente moyen août 2014 (a)	16,62
Prix de revient moyen août 2014 (b)	13,25	Prix de revient moyen août 2014 (b)	0,78	Prix de revient moyen août 2014 (b)	14,75
Rapport (a/b) (perte si rapport <1)	0,99	Rapport (a/b) (perte si rapport <1)	0,74	Rapport (a/b) (perte si rapport <1)	1,18



Poulet : Importations de poussins reproducteurs type chair (femelles en milliers)

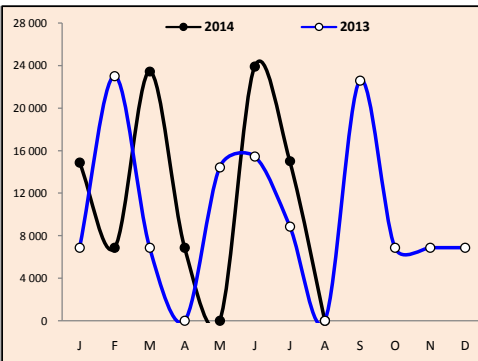
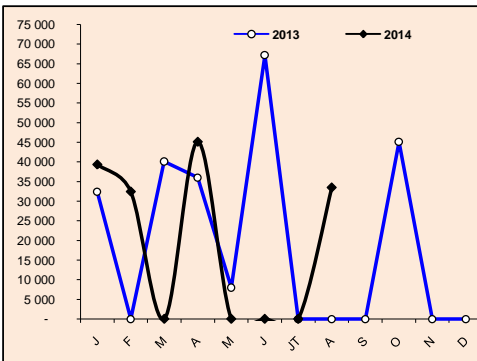
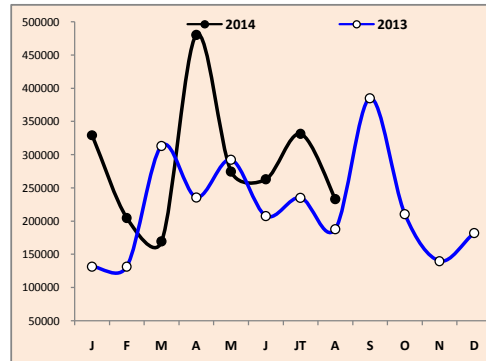
Œufs : Importations de reproductrices type ponte (en milliers/mois)

Dinde : Importations de reproducteurs dinde (mâles et femelles)

août-14	juil-14	août-13	Variation	
			août-14/juil-14	août-14/août-13
233	331	188	-30%	24%

août-14	juil-14	août-13	Variation	
			août-14/juil-14	août-14/août-13
33 461	0	0	-	-

août-14	juil-14	août-13	Variation	
			août-14/juil-14	août-14/août-13
0	15 018	0	-	-



Poulet : Estimation de la production nationale de poussins chair (en milliers /semaine)

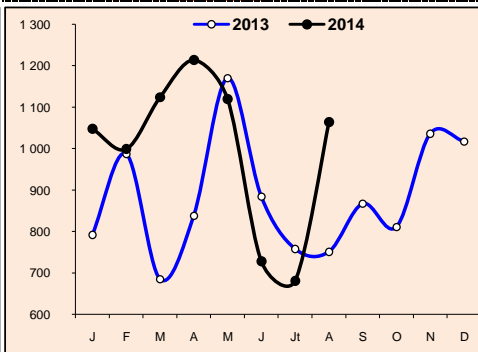
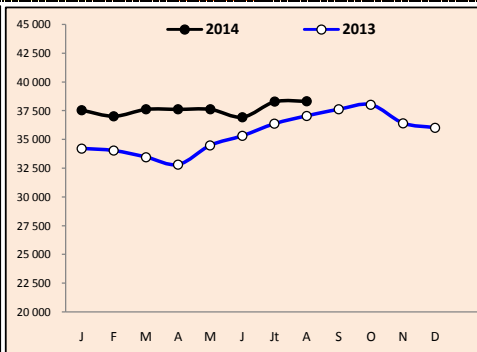
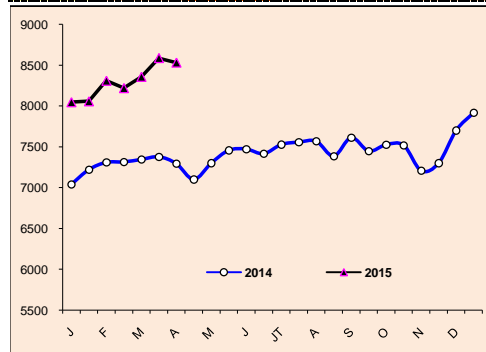
Poulet : Production de viandes de poulet de chair (tonnes)

Dinde : Cumul importations & production nationale de dindonneaux (en milliers/mois)

août-14	juil-14	août-13	Variation	
			août-14/juil-14	août-14/août-13
7 475	7540	7600	-1%	-2%

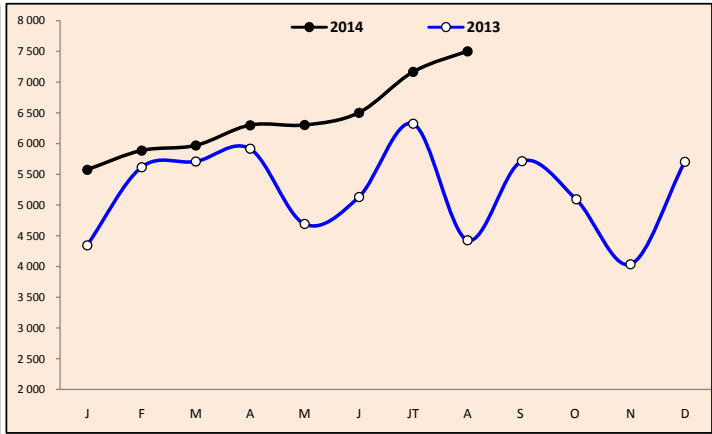
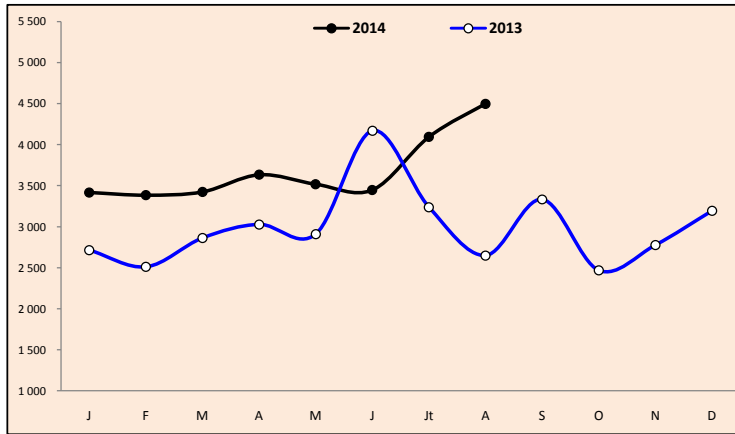
août-14	juil-14	août-13	Variation	
			août-14/juil-14	août-14/août-13
38 300	38 270	37 030	0%	3%

août-14	juil-14	août-13	Variation	
			août-14/juil-14	août-14/août-13
1 064	681	751	56%	42%



Tonnage de viande de poulet de chair traitée au niveau des abattoirs (en tonnes) **Tonnage de viande de dinde traitée au niveau des abattoirs (en tonnes)**

août-14	juil-14	août-13	Variation		août-14	juil-14	août-13	Variation	
			août-14/juil-14	août-14/août-13				août-14/juil-14	août-14/août-13
4 500	4097	2650	10%	70%	7 500	7 165	4 429	5%	69%



Cours du maïs à l'importation à Chicago hors prime (cents/boissaux) **Cours des tourteaux de soja à l'importation à Chicago hors prime (\$/tonne)**



Salon Avicole de Casablanca
معرض الدار البيضاء لقطاع الدواجن

دواجن
Dawajine

Du 25 au 27 novembre 2014
17 ème édition
Au Parc d'Expositions de l'Office des Changes
Route d'El Jadida à Casablanca