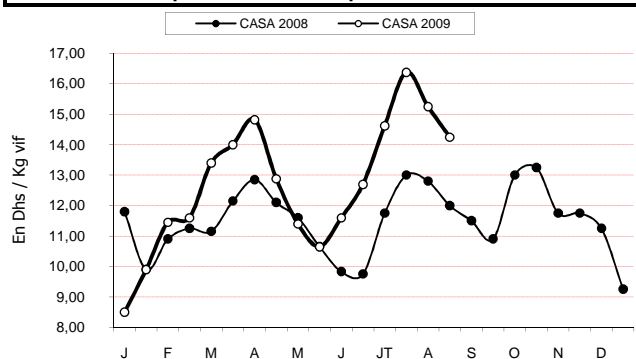
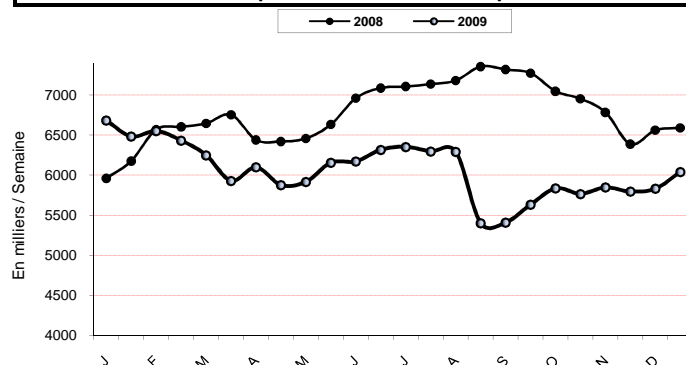
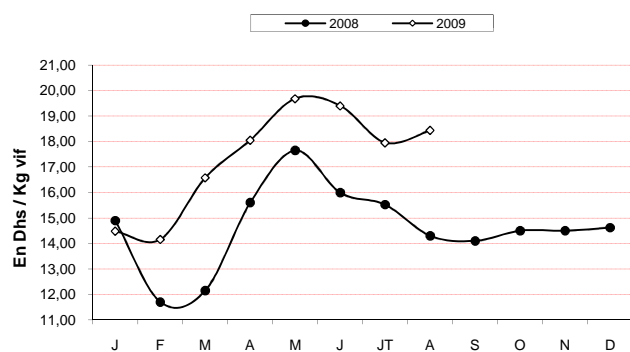
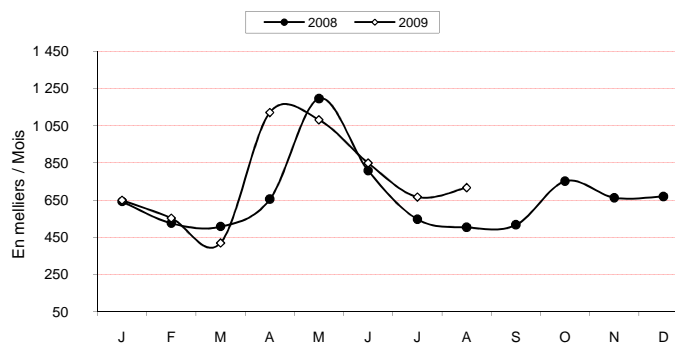
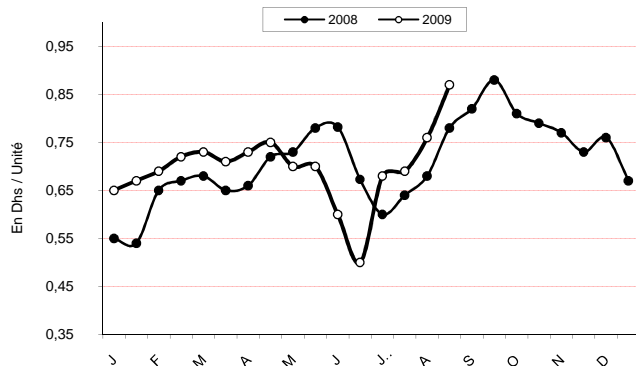
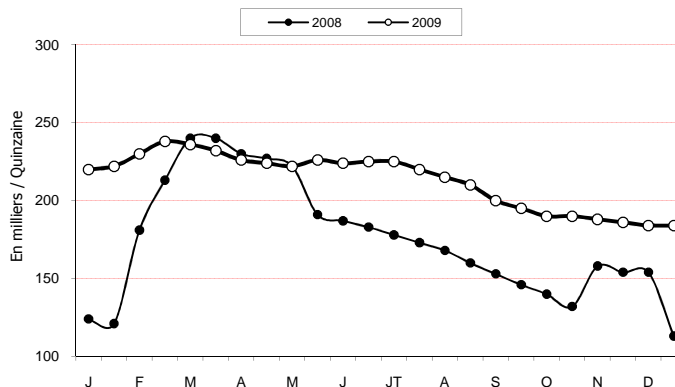


PRODUITS AVICOLES					
	AOÛT 2008 (a)	JUILLET 2009 (b)	AOÛT 2009 (c)	Variation (c/a)	Variation (c/b)
<b>Production poussins d'un jour</b> (en milliers / semaine)	<b>7 100</b>	<b>6 000</b>	<b>6 300</b>	<b>-11%</b>	<b>5%</b>
<b>Importations poussins reproducteurs</b> (en milliers)	<b>139</b>	<b>125</b>	<b>231</b>	<b>66%</b>	<b>85%</b>
<b>Production nationale des dindonneaux</b> (en milliers)	<b>287</b>	<b>543</b>	<b>589</b>	<b>105%</b>	<b>8%</b>
<b>Importations dindonneaux</b> (en milliers)	<b>260</b>	<b>123</b>	<b>129</b>	<b>-51%</b>	<b>5%</b>
<b>Production viandes poulet de chair</b> (en tonnes)	<b>34 850</b>	<b>30 000</b>	<b>32 500</b>	<b>-7%</b>	<b>8%</b>
<b>Tonnage poulet vif traité au niveau des abattoirs</b> (T)	<b>N.C.</b>	<b>2 311</b>	<b>N.C.</b>	<b>-</b>	<b>-</b>
<b>Tonnage dinde vivante traitée au niveau des abattoirs</b> (T)	<b>N.C.</b>	<b>3 937</b>	<b>N.C.</b>	<b>-</b>	<b>-</b>
<b>Cours moyen poulet chair à Casablanca</b> (Dhs/Kg vif à la ferme)	<b>12,40</b>	<b>15,50</b>	<b>14,75</b>	<b>19%</b>	<b>-5%</b>
<b>Cours moyen pondéré de la dinde</b> (Dhs/Kg vif)	<b>15,50</b>	<b>17,95</b>	<b>18,40</b>	<b>19%</b>	<b>3%</b>
<b>Cours moyen des œufs gros calibre</b> (Dhs/unité)	<b>0,62</b>	<b>0,68</b>	<b>0,81</b>	<b>31%</b>	<b>19%</b>

**Cours du poulet de chair départ ferme à Casablanca**

**Estimation de la production nationale de poussins chair**

**Cours moyen pondéré de la dinde (Dhs / Kg vif)**

**Cumul importations & production nationale des dindonneaux**

**Cours des œufs (gros calibre) au marché de gros de Casa**

**Estimation de la production de poussins type ponte**

**FAITS IMPORTANTS :**

La FISA organise la 12<sup>ème</sup> édition du Salon Avicole de Casablanca "Dawajine 2009" du 27 au 29 octobre 2009 au Parc d'Expositions - Route à Casablanca.