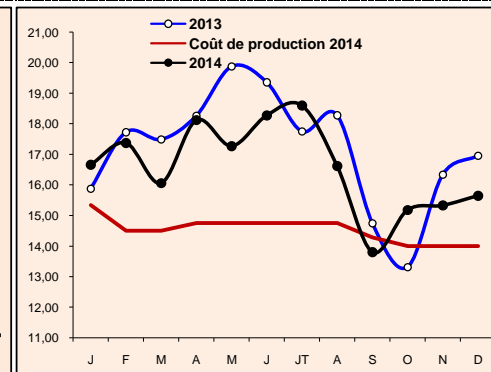
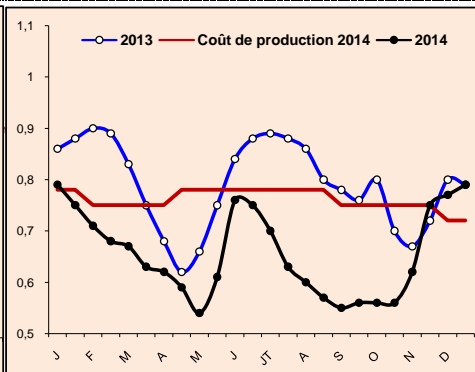
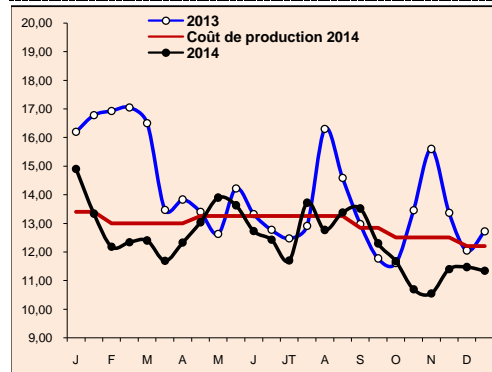


	PRODUITS AVICOLES				
	déc-13 (a)	nov-14 (b)	déc-14 (c)	Variation (c/a)	Variation (c/b)
Cours moyen poulet chair / région Casablanca (Dh/kg vif à la ferme)	12,4	10,98	11,40	-8%	4%
Cours moyen pondéré de la dinde (Dh/kg vif)	16,95	15,33	15,65	-8%	2%
Cours moyen des œufs gros calibre (Dh/unité)	0,79	0,69	0,78	-1%	13%
Production poussins d'un jour (en milliers / semaine)	7 400	7 250	7 800	5%	8%
Importations poussins reproducteurs (femelles en milliers)	182	315	206	13%	-35%
Importations de reproducteurs dinde (mâles et femelles)	6 864	13 728	24 644	259%	80%
Production nationale des dindonneaux (en milliers)	854	897	1 120	31%	25%
Importations dindonneaux (en milliers)	163	302	313	92%	4%
Cumul importations & production des dindonneaux (en milliers)	1017	1 199	1 433	41%	20%
Importations de reproductrice type ponte	-	0	0	-	-
Production viandes poulet de chair (en tonnes)	36 000	38 380	39 500	10%	3%
Tonnage viandes poulet de chair traitées au niveau des abattoirs (T)	3 194	3 339	3 833	20%	15%
Tonnage viandes dinde traitées au niveau des abattoirs (T)	5 703	3 636	5 277	-7%	45%

Evolution du prix de vente moyen & des coûts de production du poulet de chair départ ferme (Dh/kg vif à la ferme)		Evolution du prix de vente moyen & des coûts de production des œufs gros calibre au marché de gros (Dh/unité)		Evolution du prix moyen pondéré (entre vif & abattoir) & des coûts de production de la dinde (Dh/kg vif)	
Prix de vente moyen décembre 2014 (a)	11,40	Prix de vente moyen décembre 2014 (a)	0,78	Prix de vente moyen décembre 2014 (a)	15,65
Prix de revient moyen décembre 2014 (b)	12,20	Prix de revient moyen décembre 2014 (b)	0,72	Prix de revient moyen décembre 2014 (b)	14,00
Rapport (a/b) (perte si rapport <1)	0,98	Rapport (a/b) (perte si rapport <1)	1,08	Rapport (a/b) (perte si rapport <1)	1,12



Poulet : Importations de poussins reproducteurs type chair (femelles en milliers)

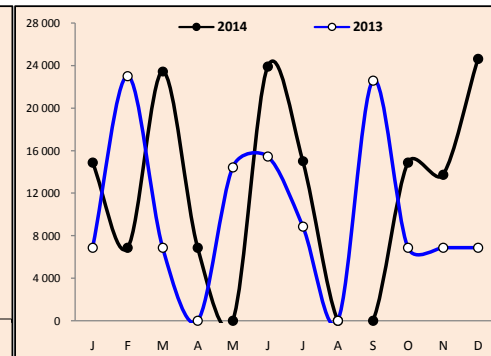
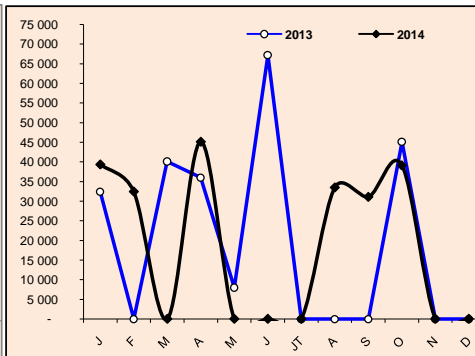
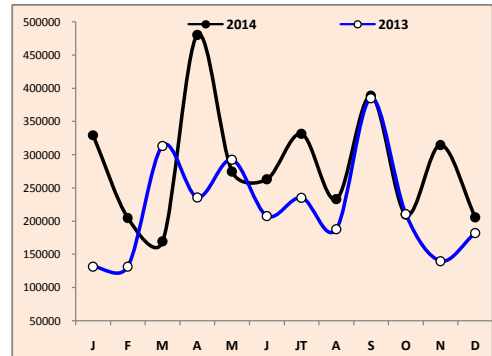
Œufs : Importations de reproductrices type ponte (en milliers/mois)

Dinde : Importations de reproducteurs dinde (mâles et femelles)

déc-14	nov-14	déc-13	Variation	
			déc-14/nov-14	déc-14/déc-13
206	315	182	-35%	13%

déc-14	nov-14	déc-13	Variation	
			déc-14/nov-14	déc-14/déc-13
0	0	0		

déc-14	nov-14	déc-13	Variation	
			déc-14/nov-14	déc-14/déc-13
24 644	13 728	6 864	80%	259%



Poulet : Estimation de la production nationale de poussins chair (en milliers /semaine)

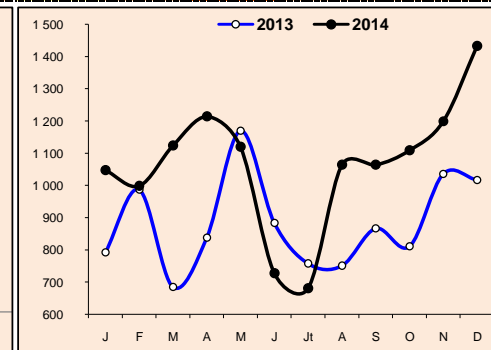
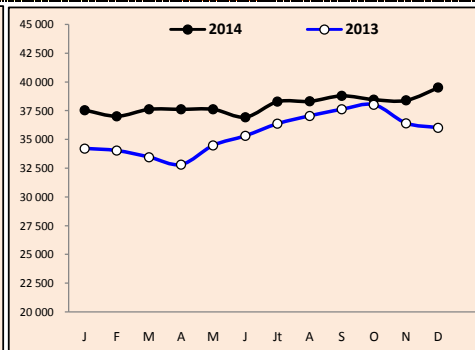
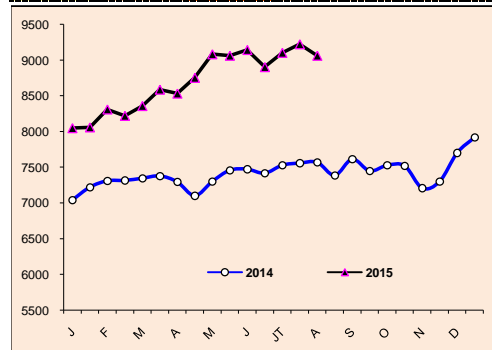
Poulet : Production de viandes de poulet de chair (tonnes)

Dinde : Cumul importations & production nationale de dindonneaux (en milliers/mois)

déc-14	nov-14	déc-13	Variation	
			déc-14/nov-14	déc-14/déc-13
7 800	7 250	7 400	8%	5%

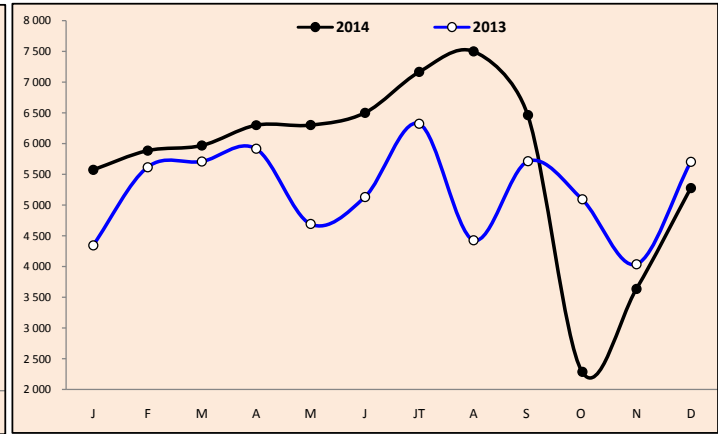
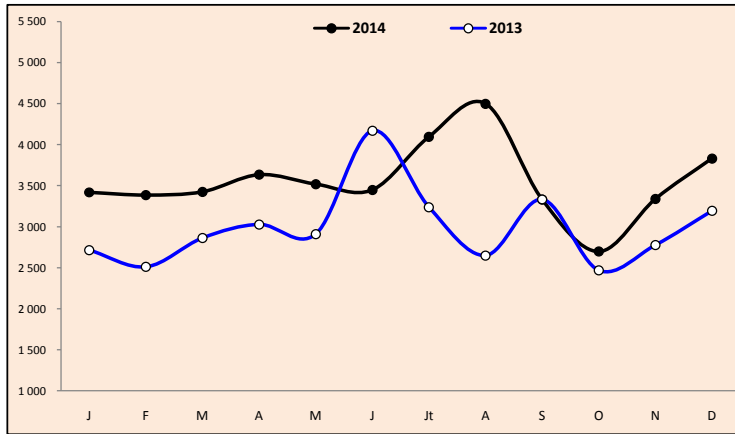
déc-14	nov-14	déc-13	Variation	
			déc-14/nov-14	déc-14/déc-13
39 500	38 380	36 000	3%	10%

déc-14	nov-14	déc-13	Variation	
			déc-14/nov-14	déc-14/déc-13
1 433	1 199	1 017	20%	41%



Tonnage de viande de poulet de chair traitée au niveau des abattoirs (en tonnes) **Tonnage de viande de dinde traitée au niveau des abattoirs (en tonnes)**

déc-14	nov-14	déc.-13	Variation		déc-14	nov-14	déc.-13	Variation	
			déc-14/nov-14	déc-14/déc-13				déc-14/nov-14	déc-14/déc-13
3 833	3839	3194	15%	20%	5 277	3 636	5 703	45%	-7%



Cours du maïs à l'importation à Chicago hors prime (cents/boissaux) **Cours des tourteaux de soja à l'importation à Chicago hors prime (\$/tonne)**

