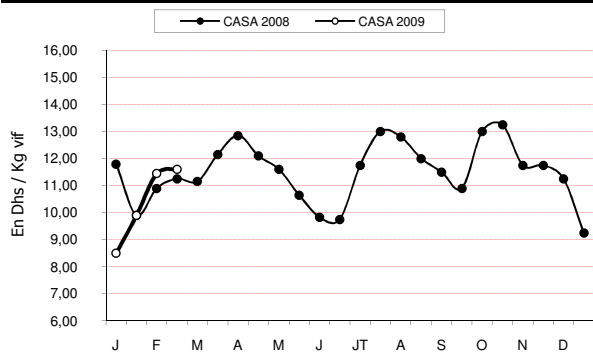
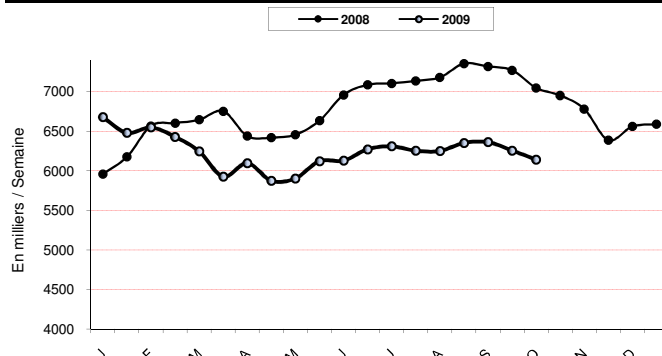
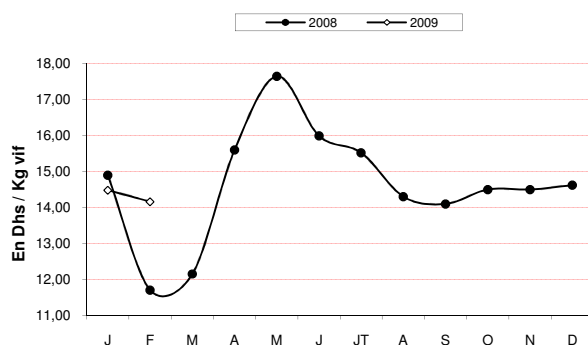
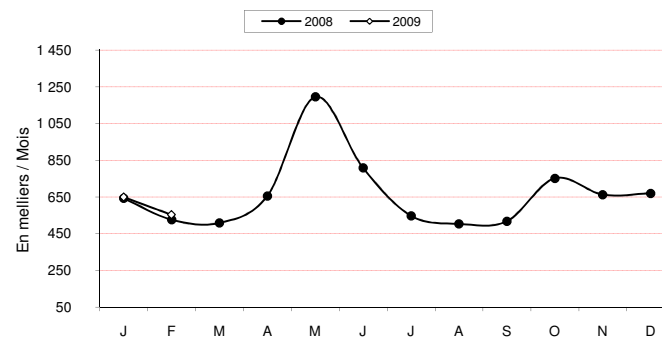
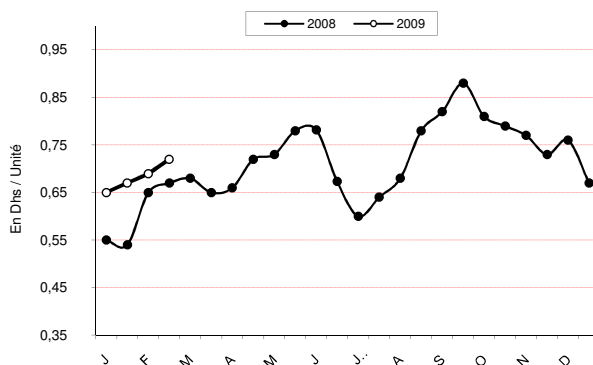
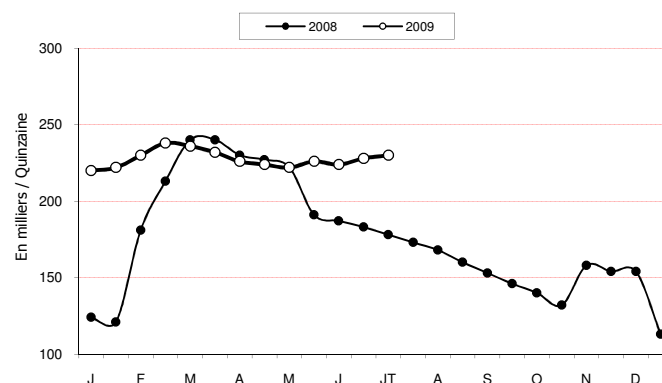


	PRODUITS AVICOLES				
	FEV. 2008 (a)	JANV. 2009 (b)	FEVRIER 2009 (c)	Variation (c/a)	Variation (c/b)
<b>Production poussins d'un jour</b> (en milliers / semaine)	<b>6 600</b>	<b>6 530</b>	<b>6 500</b>	<b>-2%</b>	<b>0%</b>
<b>Importations poussins reproducteurs</b> (en milliers)	<b>174</b>	<b>151</b>	<b>215</b>	<b>24%</b>	<b>42%</b>
<b>Production nationale des dindonneaux</b> (en milliers)	<b>235</b>	<b>649</b>	<b>497</b>	<b>111%</b>	<b>-23%</b>
<b>Importations dindonneaux</b> (en milliers)	<b>291</b>	<b>-</b>	<b>56</b>	<b>-81%</b>	<b>-</b>
<b>Production viandes poulet de chair</b> (en tonnes)	<b>28 000</b>	<b>33 200</b>	<b>34 300</b>	<b>23%</b>	<b>3%</b>
<b>Tonnage poulet vif traité au niveau des abattoirs</b> (T)	<b>N.C.</b>	<b>2 604</b>	<b>N.C.</b>	<b>-</b>	<b>-</b>
<b>Tonnage dinde vivante traitée au niveau des abattoirs</b> (T)	<b>N.C.</b>	<b>3 750</b>	<b>N.C.</b>	<b>-</b>	<b>-</b>
<b>Cours moyen poulet chair à Casablanca</b> (Dhs/Kg vif à la ferme)	<b>11,00</b>	<b>9,20</b>	<b>11,50</b>	<b>5%</b>	<b>25%</b>
<b>Cours moyen pondéré de la dinde</b> (Dhs/Kg vif)	<b>11,70</b>	<b>14,48</b>	<b>14,16</b>	<b>21%</b>	<b>-2%</b>
<b>Cours moyen des œufs gros calibre</b> (Dhs/unité)	<b>0,66</b>	<b>0,66</b>	<b>0,71</b>	<b>8%</b>	<b>8%</b>

**Cours du poulet de chair départ ferme à Casablanca**

**Estimation de la production nationale de poussins chair**

**Cours moyen pondéré de la dinde (Dhs / Kg vif)**

**Cumul importations & production nationale des dindonneaux**

**Cours des œufs (gros calibre) au marché de gros de Casa**

**Estimation de la production de poussins type ponte**

**FAITS IMPORTANTS :**

\* La convention pour la promotion de l'investissement dans le secteur avicole est entrée en vigueur le **25 février 2009**.

\* La FISA participera à la 4ème édition du **Salon de l'Agriculture du Maroc "SIAM 2009"** qui aura lieu du **22 au 26 avril 2009**.