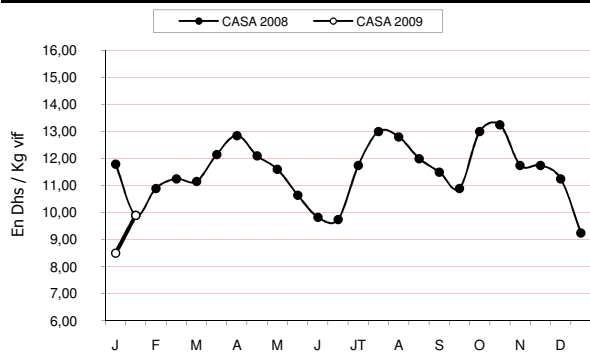
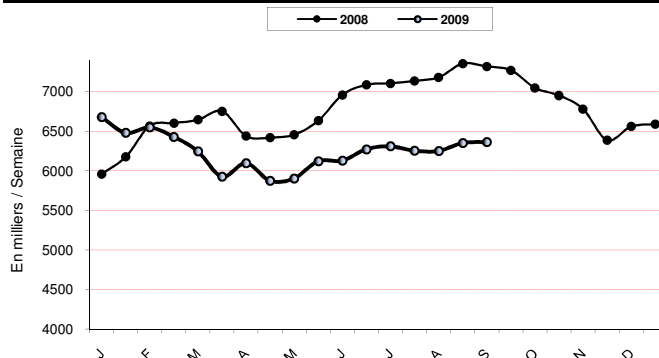
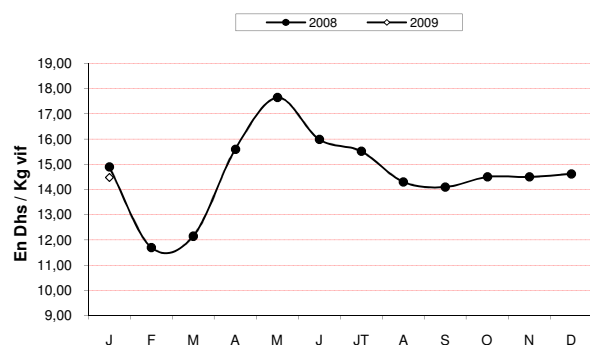
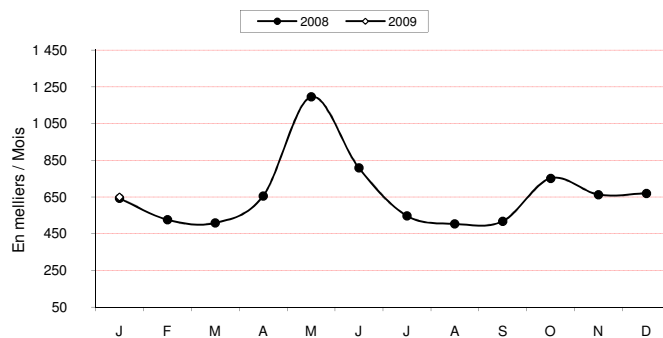
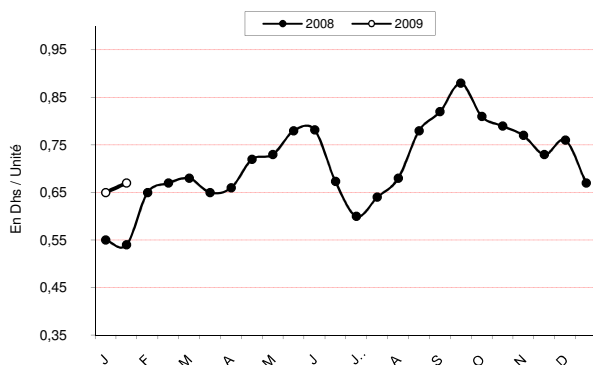
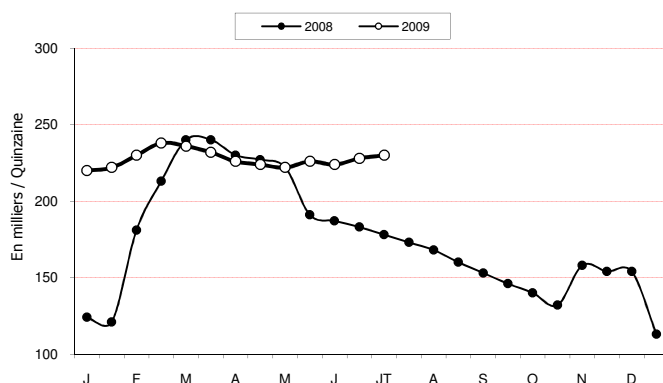


	PRODUITS AVICOLES				
	JANV. 2008 (a)	DEC. 2008 (b)	JANVIER 2009 (c)	Variation (c/a)	Variation (c/b)
Production poussins d'un jour (en milliers / semaine)	6 060	6 575	6 530	8%	-1%
Importations poussins reproducteurs (en milliers)	209	239	151	-28%	-37%
Production nationale des dindonneaux (en milliers)	241	524	649	169%	24%
Importations dindonneaux (en milliers)	401	145	0	-100%	-100%
Production viandes poulet de chair (en tonnes)	30 000	35 000	33 200	11%	-5%
Tonnage poulet vif traité au niveau des abattoirs	N.C	N.C.	N.C.	-	-
Tonnage dinde vivante traitée au niveau des abattoirs	N.C	N.C.	N.C.	-	-
Cours moyen poulet chair à Casablanca (Dhs/Kg vif à la ferme)	10,85	10,25	9,20	-15%	-10%
Cours moyen pondéré de la dinde (Dhs/Kg vif)	14,90	14,62	14,48	-3%	-1%
Cours moyen des œufs gros calibre (Dhs/unité)	0,54	0,72	0,66	22%	-8%

Cours du poulet de chair départ ferme à Casablanca

Estimation de la production nationale de poussins chair

Cours moyen pondéré de la dinde (Dhs / Kg vif)

Cumul importations & production nationale des dindonneaux

Cours des œufs (gros calibre) au marché de gros de Casa

Estimation de la production de poussins type ponte

FAITS IMPORTANTS :

- * Suite à la baisse des cours des matières premières dans les marchés mondiaux, les **prix des aliments composés** pour volailles ont enregistré 3 baisses successives de **20, 40 et 30 centimes/Kg** durant les **3 derniers mois** ; soit une baisse totale de **90 centimes/Kg**.
- * **Aucune importation de dindonneaux** n'a été enregistrée au mois de **janvier 2009**. Cependant, il a eu l'importation de **72.000 œufs à couvrir de dinde**.