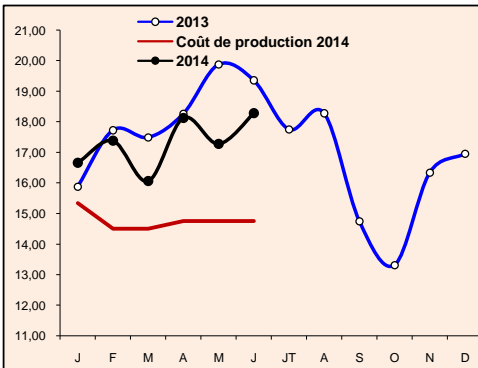
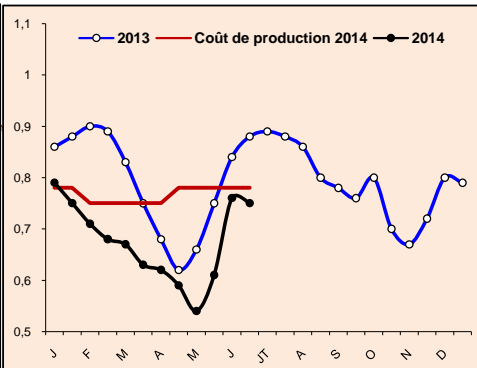
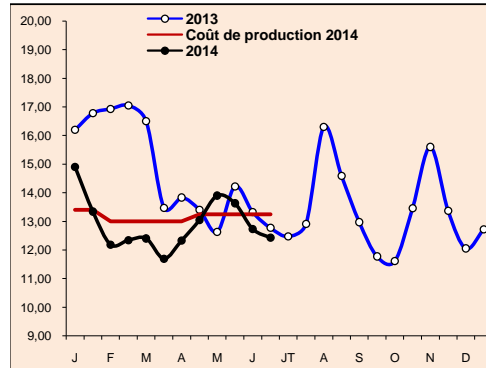


	PRODUITS AVICOLES				
	juin-13 (a)	mai-14 (b)	juin-14 (c)	Variation (c/a)	Variation (c/b)
Cours moyen poulet chair / région Casablanca (Dh/kg vif à la ferme)	13,04	13,76	12,58	-4%	-9%
Cours moyen pondéré de la dinde (Dh/kg vif)	19,36	17,28	18,28	-6%	6%
Cours moyen des œufs gros calibre (Dh/unité)	0,86	0,57	0,75	-13%	32%
Production poussins d'un jour (en milliers / semaine)	7 265	7 380	7 440	2%	1%
Importations poussins reproducteurs (en milliers)	208	275	263	26%	-4%
Importations de reproducteurs dinde	15 444	0	23 920	55%	-
Production nationale des dindonneaux (en milliers)	666	851	628	-6%	-26%
Importations dindonneaux (en milliers)	218	269	100	-54%	-63%
Cumul importations & production des dindonneaux (en milliers)	884	1 120	728	-18%	-35%
Importations de reproductrice type ponte (en milliers)	67	0	0	-	-
Production viandes poulet de chair (en tonnes)	35 300	37 600	36 920	5%	-2%
Tonnage viandes poulet de chair traitées au niveau des abattoirs (T)	4 172	3 520	3 450	-17%	-2%
Tonnage viandes dinde traitées au niveau des abattoirs (T)	5 130	6 300	6 500	27%	3%

Evolution du prix de vente moyen & des coûts de production du poulet de chair départ ferme (Dh/kg vif à la ferme)		Evolution du prix de vente moyen & des coûts de production des œufs gros calibre au marché de gros (Dh/unité)		Evolution du prix moyen pondéré (entre vif & abattoir) & des coûts de production de la dinde (Dh/kg vif)	
Prix de vente moyen juin 2014 (a)	12,58	Prix de vente moyen juin 2014 (a)	0,75	Prix de vente moyen juin 2014 (a)	18,28
Prix de revient moyen juin 2014 (b)	13,25	Prix de revient moyen juin 2014 (b)	0,78	Prix de revient moyen juin 2014 (b)	14,75
Rapport (a/b) (perte si rapport <1)	0,95	Rapport (a/b) (perte si rapport <1)	0,96	Rapport (a/b) (perte si rapport <1)	1,24

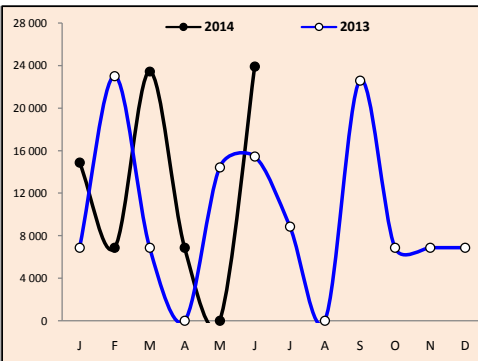
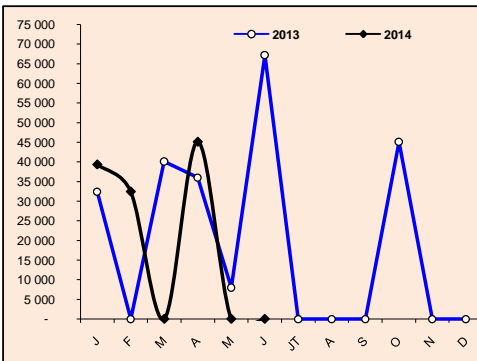
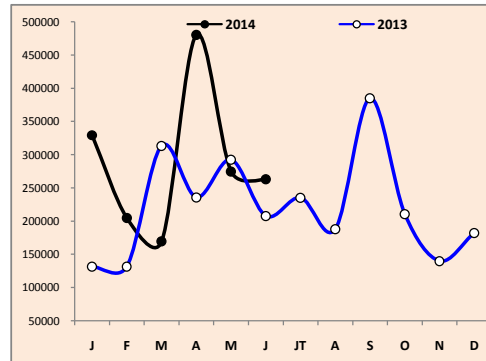


Poulet : Importations de poussins reproducteurs type chair (en milliers)

Œufs : Importations de reproductrices type ponte (en milliers/mois)

Dinde : Importations de reproducteurs dinde

juin-14	mai-14	juin-13	Variation		juin-14	mai-14	juin-13	Variation		juin-14	mai-14	juin-13	Variation	
			juin-14/mai-14	juin-14/juin-13				juin-14/mai-14	juin-14/juin-13				juin-14/mai-14	juin-14/juin-13
263	275	208	-4%	26%	0	0	67	-	-	23 920	0	15 444	-	55%

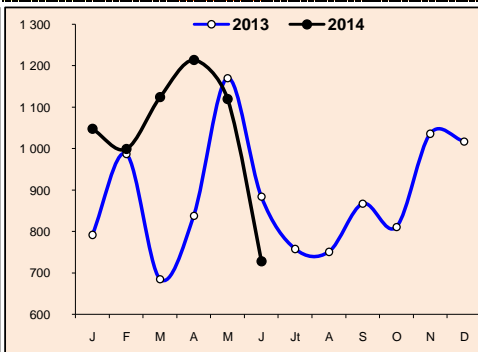
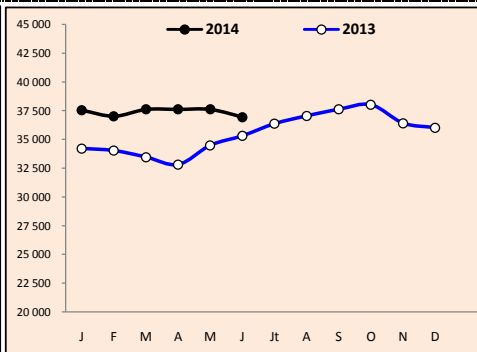
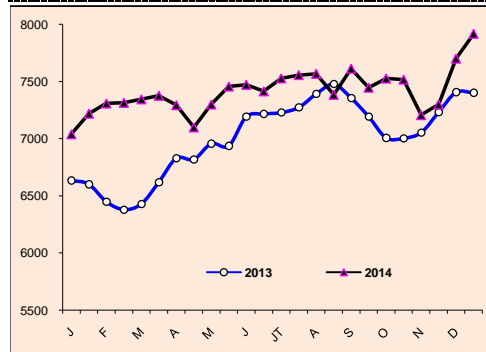


Poulet : Estimation de la production nationale de poussins chair (en milliers /semaine)

Poulet : Production de viandes de poulet de chair (tonnes)

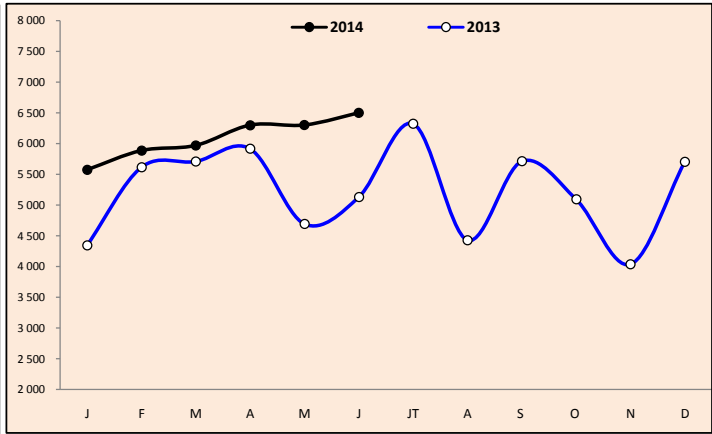
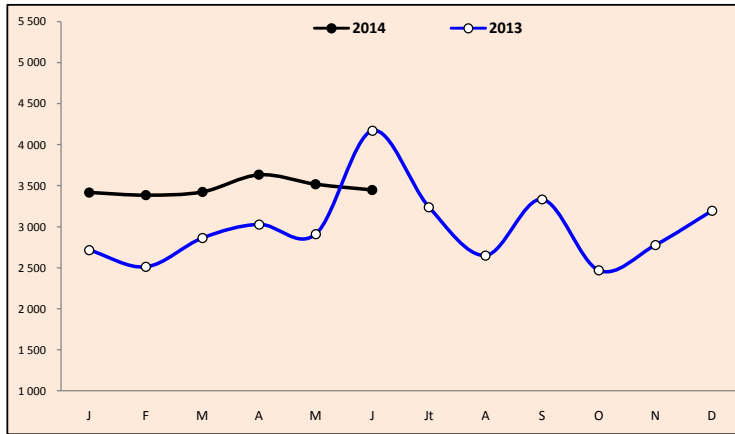
Dinde: Cumul importations & production nationale de dindonneaux (en milliers/mois)

juin-14	mai-14	juin-13	Variation		juin-14	mai-14	juin-13	Variation		juin-14	mai-14	juin-13	Variation	
			juin-14/mai-14	juin-14/juin-13				juin-14/mai-14	juin-14/juin-13				juin-14/mai-14	juin-14/juin-13
7 440	7380	7265	1%	2%	36 920	37 600	35 300	-2%	5%	728	1120	884	-35%	-18%



Tonnage de viande de poulet de chair traitée au niveau des abattoirs (en tonnes) **Tonnage de viande de dinde traitée au niveau des abattoirs (en tonnes)**

juin-14	mai-14	juin-13	Variation		juin-14	mai-14	juin-13	Variation	
			juin-14/mai-14	juin-14/juin-13				juin-14/mai-14	juin-14/juin-13
3 450	3520	4172	-2%	-17%	6 500	6 800	5 180	3%	27%



Cours du maïs à l'importation à Chicago hors prime (cents/boissaux) **Cours des tourteaux de soja à l'importation à Chicago hors prime (\$/tonne)**



Salon Avicole de Casablanca
معرض الدار البيضاء لقطاع الدواجن

دواجن
Dawajine

Du 25 au 27 novembre 2014

Au Parc d'Expositions de l'Office des Changes
Route d'El Jadida à Casablanca