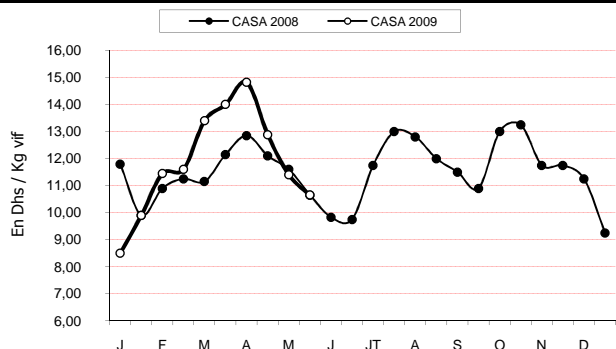
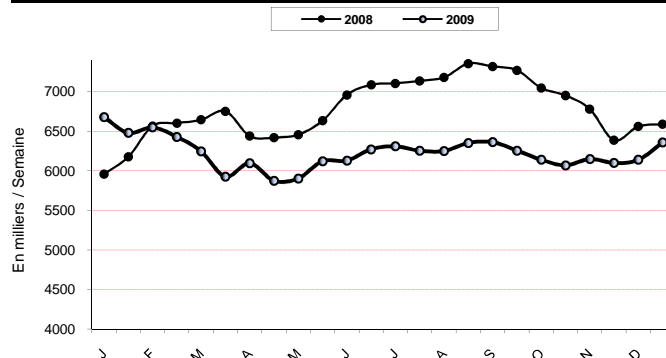
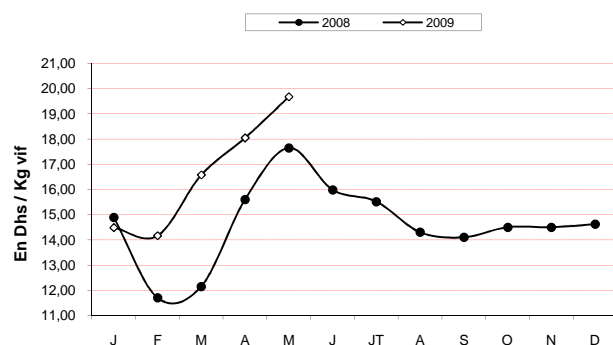
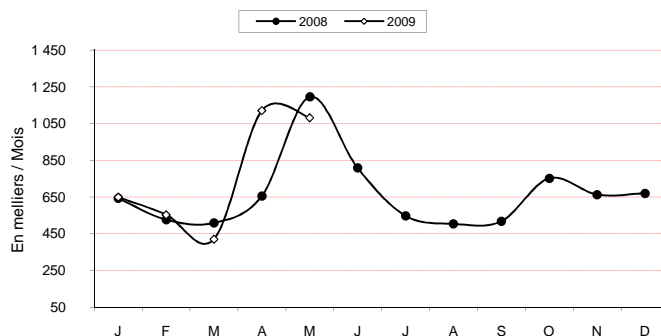
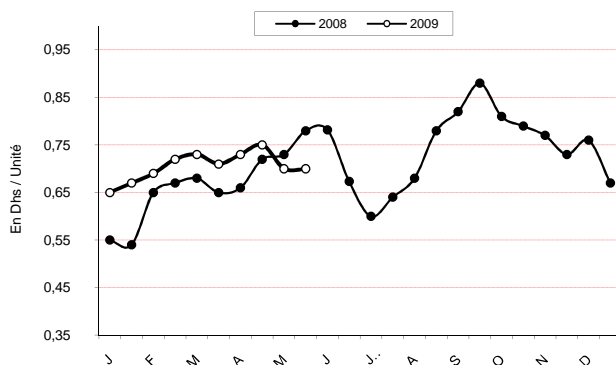
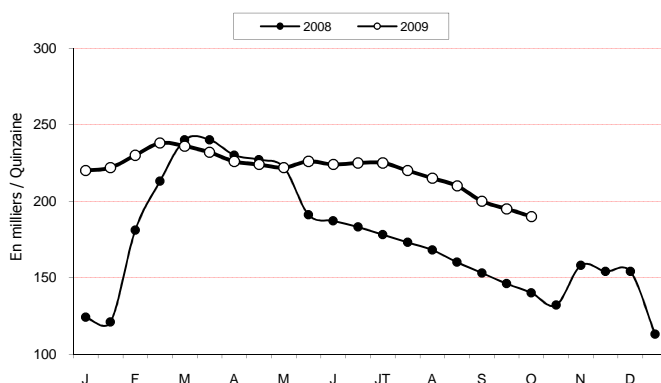


PRODUITS AVICOLES					
	MAI 2008 (a)	AVRIL 2009 (b)	MAI 2009 (c)	Variation (c/a)	Variation (c/b)
Production poussins d'un jour (en milliers / semaine)	6 550	5 975	6 000	-8%	0%
Importations poussins reproducteurs (en milliers)	159	283	209	31%	-26%
Production nationale des dindonneaux (en milliers)	520	785	738	42%	-6%
Importations dindonneaux (en milliers)	676	335	343	-49%	-
Production viandes poulet de chair (en tonnes)	33 800	32 500	30 800	-9%	-5%
Tonnage poulet vif traité au niveau des abattoirs (T)	N.C.	2 220	N.C.	-	-
Tonnage dinde vivante traitée au niveau des abattoirs (T)	N.C.	3 550	N.C.	-	-
Cours moyen poulet chair à Casablanca (Dhs/Kg vif à la ferme)	11,20	13,85	11,00	-2%	-21%
Cours moyen pondéré de la dinde (Dhs/Kg vif)	17,65	18,00	19,70	12%	9%
Cours moyen des œufs gros calibre (Dhs/unité)	0,75	0,74	0,70	-7%	-5%

Cours du poulet de chair départ ferme à Casablanca

Estimation de la production nationale de poussins chair

Cours moyen pondéré de la dinde (Dhs / Kg vif)

Cumul importations & production nationale des dindonneaux

Cours des œufs (gros calibre) au marché de gros de Casa

Estimation de la production de poussins type ponte

FAITS IMPORTANTS :

Le "CREDIT DAWAJINE", prévu dans le cadre du contrat programme, est lancé par le Crédit Agricole du Maroc. Il permet de financer la mise à niveau des élevages existants ainsi que l'installation de nouveaux projets avicoles. Pour de plus amples informations, veuillez contacter la FISA ou le CAM.

123 - 125, bd Emile Zola Casablanca 20.300 - Tél. +212.(0).22.31.12.49 & +212.(0).22.54.24.88/89 - Fax +212.(0).22.44.22.76

Site web : www.fisa.org.ma - E-mail : fisa@iam.net.ma