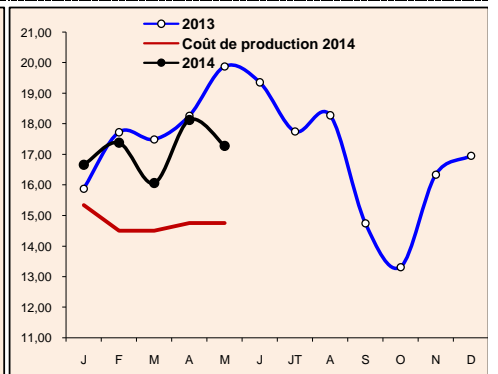
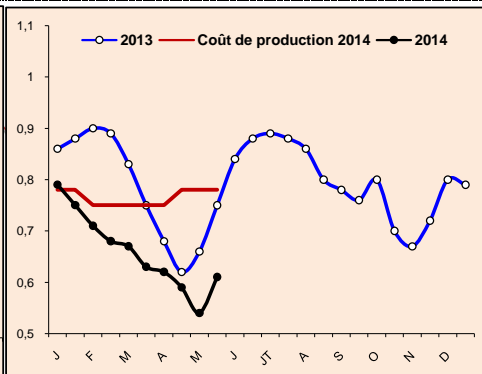
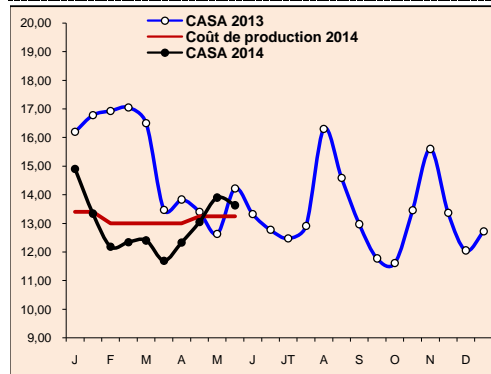


	PRODUITS AVICOLES				
	mai-13 (a)	avr-14 (b)	mai-14 (c)	Variation (c/a)	Variation (c/b)
Cours moyen poulet chair à Casablanca (Dh/kg vif à la ferme)	13,45	12,70	13,76	2%	8%
Cours moyen pondéré de la dinde (Dh/kg vif)	19,88	18,13	17,28	-13%	-5%
Cours moyen des œufs gros calibre (Dh/unité)	0,7	0,60	0,57	-19%	-5%
Production poussins d'un jour (en milliers / semaine)	6 950	7 200	7 380	6%	2%
Importations poussins reproducteurs (en milliers)	292	480	275	-6%	-43%
Importations de reproducteurs dinde	14 436	6 864	0	-	-
Production nationale des dindonneaux (en milliers)	876	933	851	-3%	-9%
Importations dindonneaux (en milliers)	427	281	269	-37%	-4%
Cumul importations & production des dindonneaux (en milliers)	1 303	1 214	1 120	-14%	-8%
Importations de reproductrice type ponte (en milliers)	8	45	0	-	-
Production viandes poulet de chair (en tonnes)	34 470	37 600	37 600	9%	0%
Tonnage viandes poulet de chair traitées au niveau des abattoirs (T)	2 911	3 635	3 520	21%	-3%
Tonnage viandes dinde traitées au niveau des abattoirs (T)	4 693	6 299	6 300	34%	0%

Evolution du prix de vente moyen & des coûts de production du poulet de chair départ ferme (Dh/kg vif à la ferme)		Evolution du prix de vente moyen & des coûts de production des œufs gros calibre au marché de gros (Dh/unité)		Evolution du prix moyen pondéré (entre vif & abattoir) & des coûts de production de la dinde (Dh/kg vif)	
Prix de vente moyen mai 2014 (a)	18,76	Prix de vente moyen mai 2014 (a)	0,57	Prix de vente moyen mai 2014 (a)	17,28
Prix de revient moyen mai 2014 (b)	18,25	Prix de revient moyen mai 2014 (b)	0,78	Prix de revient moyen mai 2014 (b)	14,75
Rapport (a/b) (perte si rapport <1)	1,04	Rapport (a/b) (perte si rapport <1)	0,73	Rapport (a/b) (perte si rapport <1)	1,17



Poulet : Importations de poussins reproducteurs type chair (en milliers)

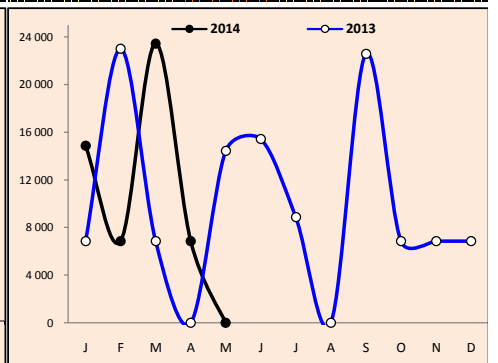
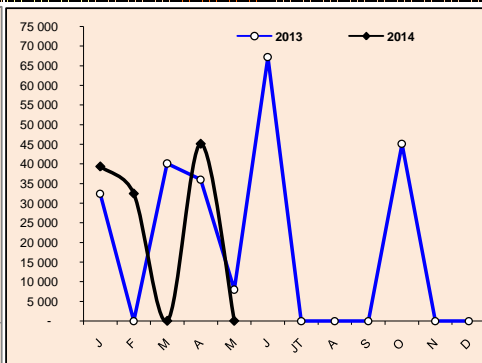
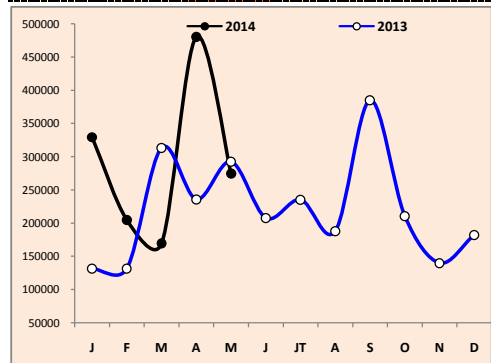
Œufs : Importations de reproductrices type ponte (en milliers/mois)

Dinde : Importations de reproducteurs dinde

mai-14	avr-14	mai-13	Variation	
			mai-14/avr-14	mai-14/mai-13
275	480	292	-43%	-6%

mai-14	avr-14	mai-13	Variation	
			mai-14/avr-14	mai-14/mai-13
0	45	8	-	-

mai-14	avr-14	mai-13	Variation	
			mai-14/avr-14	mai-14/mai-13
-	6864	14 436	-	-



Poulet : Estimation de la production nationale de poussins chair (en milliers /semaine)

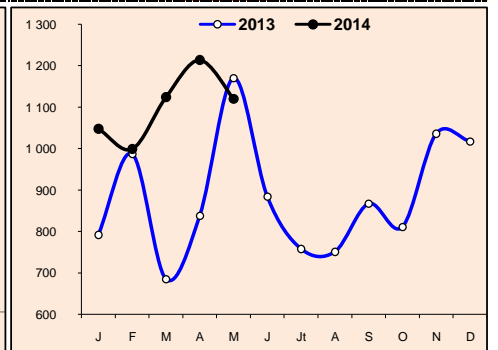
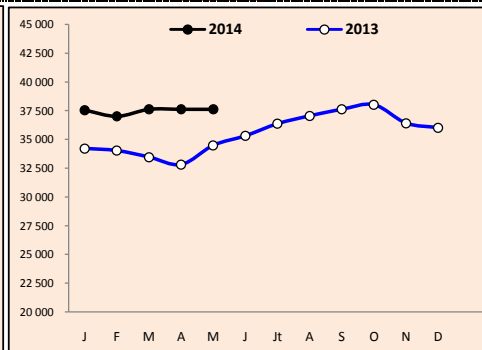
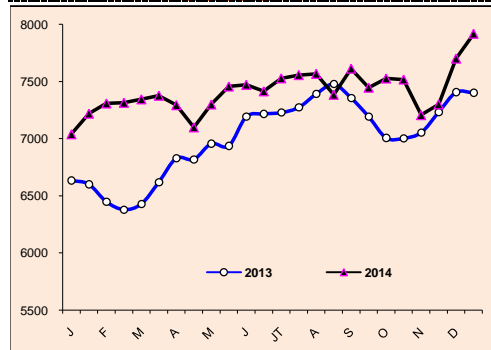
Poulet : Production de viandes de poulet de chair (tonnes)

Dinde: Cumul importations & production nationale de dindonneaux (en milliers/mois)

mai-14	avr-14	mai-13	Variation	
			mai-14/avr-14	mai-14/mai-13
7 380	7200	6950	2%	6%

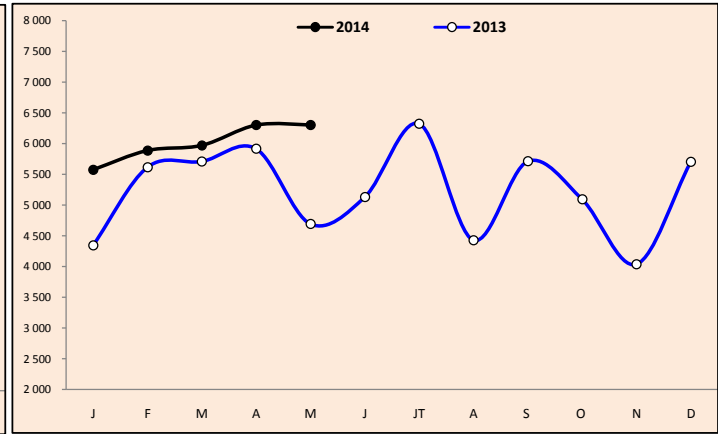
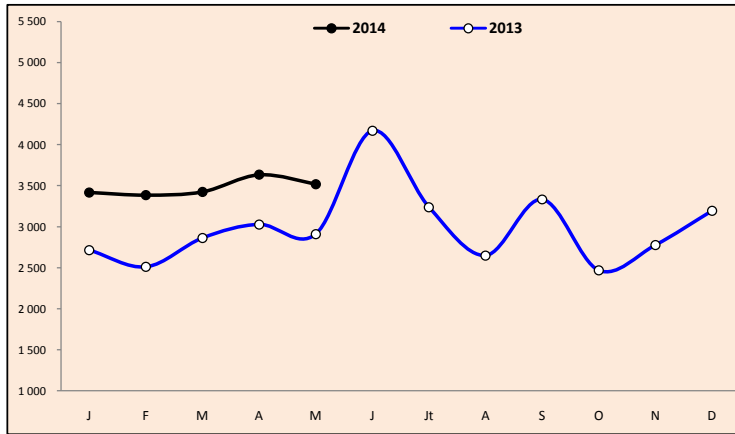
mai-14	avr-14	mai-13	Variation	
			mai-14/avr-14	mai-14/mai-13
37 600	37 600	34 470	0%	9%

mai-14	avr-14	mai-13	Variation	
			mai-14/avr-14	mai-14/mai-13
1 120	1214	1 303	-8%	-14%



Tonnage de viande de poulet de chair traitée au niveau des abattoirs (en tonnes) **Tonnage de viande de dinde traitée au niveau des abattoirs (en tonnes)**

mai-14	avr-14	mai-13	Variation		mai-14	avr-14	mai-13	Variation	
			mai-14/avr-14	mai-14/mai-13				mai-14/avr-14	mai-14/mai-13
3 520	8635	2911	-3%	21%	6 300	6 299	4 693	0%	34%



Cours du maïs à l'importation à Chicago hors prime (cents/boissaux) **Cours des tourteaux de soja à l'importation à Chicago hors prime (\$/tonne)**

