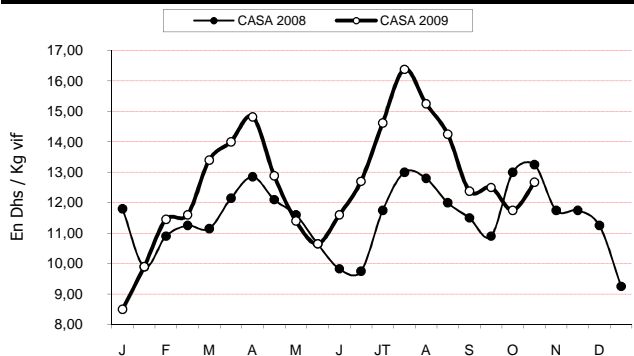
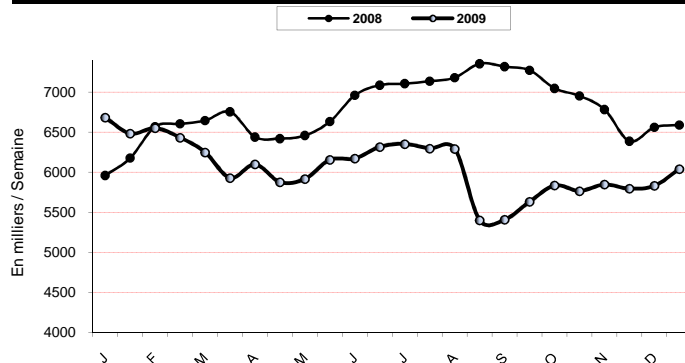
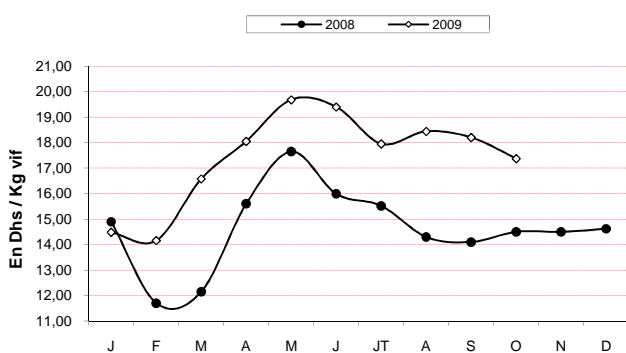
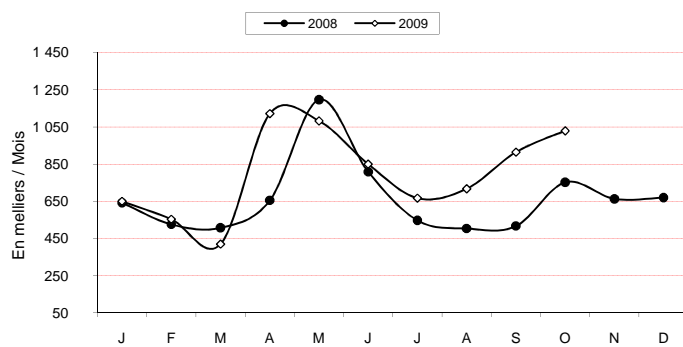
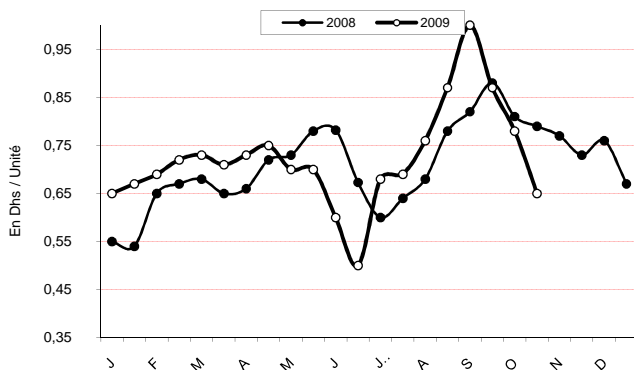
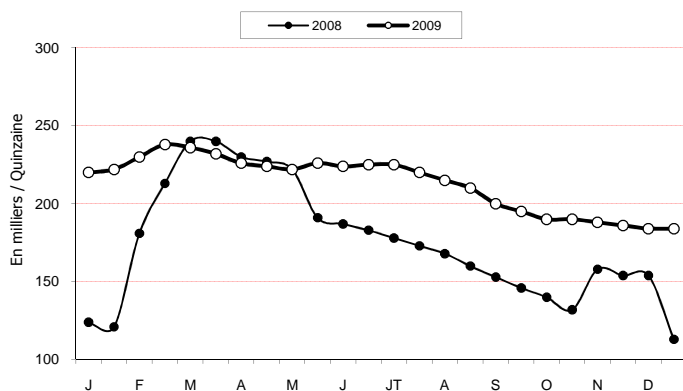


PRODUITS AVICOLES					
	OCT 2008 (a)	SEPT 2009 (b)	OCT 2009 (c)	Variation (c/a)	Variation (c/b)
<b>Production poussins d'un jour</b> (en milliers / semaine)	<b>7 000</b>	<b>5 520</b>	<b>5 800</b>	<b>-17%</b>	<b>5%</b>
<b>Importations poussins reproducteurs</b> (en milliers)	<b>238</b>	<b>159</b>	<b>239</b>	<b>0%</b>	<b>50%</b>
<b>Production nationale des dindonneaux</b> (en milliers)	<b>499</b>	<b>798</b>	<b>716</b>	<b>44%</b>	<b>-10%</b>
<b>Importations dindonneaux</b> (en milliers)	<b>253</b>	<b>116</b>	<b>313</b>	<b>24%</b>	<b>169%</b>
<b>Production viandes poulet de chair</b> (en tonnes)	<b>37 600</b>	<b>32 300</b>	<b>28 000</b>	<b>-26%</b>	<b>-13%</b>
<b>Tonnage poulet vif traité au niveau des abattoirs</b> (T)	<b>N.C</b>	<b>N.C</b>	<b>2 190</b>	<b>-</b>	<b>-</b>
<b>Tonnage dinde vivante traitée au niveau des abattoirs</b> (T)	<b>N.C</b>	<b>N.C</b>	<b>3 757</b>	<b>-</b>	<b>-</b>
<b>Cours moyen poulet chair à Casablanca</b> (Dhs/Kg vif à la ferme)	<b>13,15</b>	<b>12,20</b>	<b>12,21</b>	<b>-7%</b>	<b>0%</b>
<b>Cours moyen pondéré de la dinde</b> (Dhs/Kg vif)	<b>14,50</b>	<b>18,20</b>	<b>17,37</b>	<b>20%</b>	<b>-5%</b>
<b>Cours moyen des œufs gros calibre</b> (Dhs/unité)	<b>0,80</b>	<b>0,94</b>	<b>0,72</b>	<b>-10%</b>	<b>-23%</b>

**Cours du poulet de chair départ ferme à Casablanca**

**Estimation de la production nationale de poussins chair**

**Cours moyen pondéré de la dinde (Dhs / Kg vif)**

**Cumul importations & production nationale des dindonneaux**

**Cours des œufs (gros calibre) au marché de gros de Casa**

**Estimation de la production de poussins type ponte**

**FAITS IMPORTANTS :**

- \* L'importation de **140.000 œufs à couvrir dinde** durant le mois d'octobre 2009.
- \* La FISA et l'APV organisent des réunions régionales à Marrakech le **20/11/2009**, à Ouarzazate le **21/11/2009** et à Agadir le **23/11/2009**.