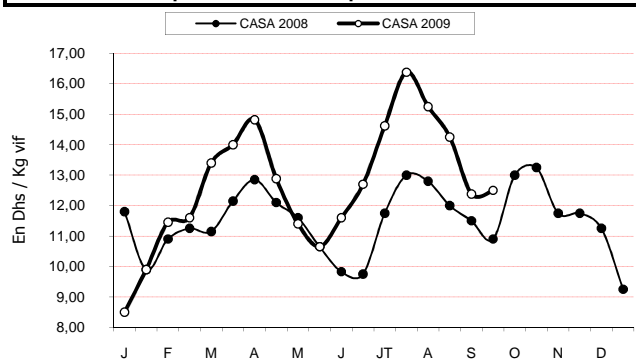
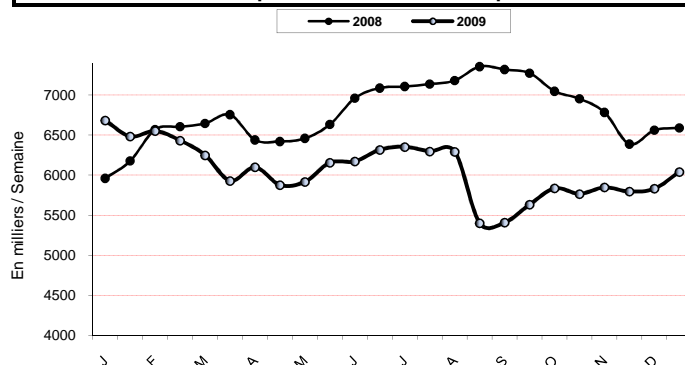
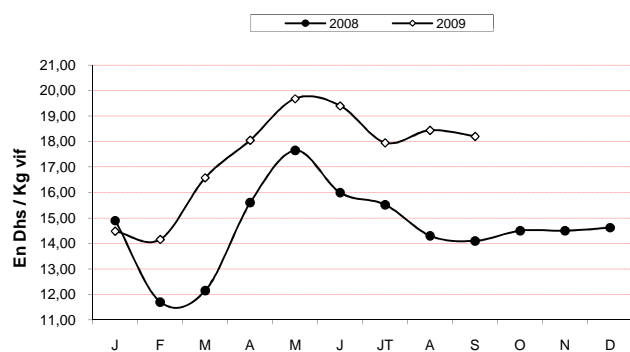
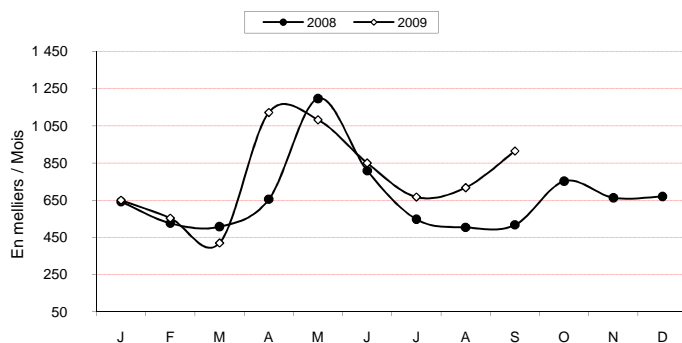
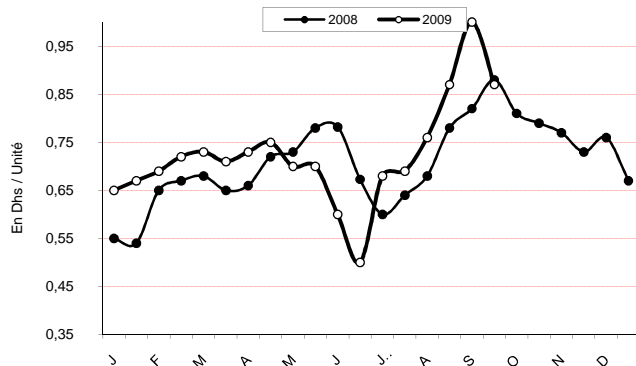
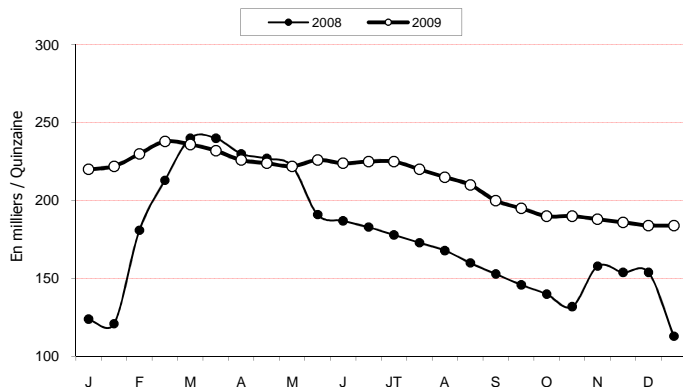


PRODUITS AVICOLES					
	SEPT 2008 (a)	AOUT 2009 (b)	SEPT 2009 (c)	Variation (c/a)	Variation (c/b)
<b>Production poussins d'un jour</b> (en milliers / semaine)	<b>7 300</b>	<b>6 300</b>	<b>5 520</b>	<b>-24%</b>	<b>-12%</b>
<b>Importations poussins reproducteurs</b> (en milliers)	<b>275</b>	<b>231</b>	<b>159</b>	<b>-42%</b>	<b>-31%</b>
<b>Production nationale des dindonneaux</b> (en milliers)	<b>406</b>	<b>589</b>	<b>798</b>	<b>96%</b>	<b>35%</b>
<b>Importations dindonneaux</b> (en milliers)	<b>111</b>	<b>129</b>	<b>116</b>	<b>5%</b>	<b>-10%</b>
<b>Production viandes poulet de chair</b> (en tonnes)	<b>36 700</b>	<b>32 500</b>	<b>32 300</b>	<b>-12%</b>	<b>-1%</b>
<b>Tonnage poulet vif traité au niveau des abattoirs</b> (T)	<b>N.C.</b>	<b>1 970</b>	<b>N.C.</b>	<b>-</b>	<b>-</b>
<b>Tonnage dinde vivante traitée au niveau des abattoirs</b> (T)	<b>N.C.</b>	<b>4 189</b>	<b>N.C.</b>	<b>-</b>	<b>-</b>
<b>Cours moyen poulet chair à Casablanca</b> (Dhs/Kg vif à la ferme)	<b>11,20</b>	<b>14,75</b>	<b>12,20</b>	<b>9%</b>	<b>-17%</b>
<b>Cours moyen pondéré de la dinde</b> (Dhs/Kg vif)	<b>14,10</b>	<b>18,40</b>	<b>18,20</b>	<b>29%</b>	<b>-1%</b>
<b>Cours moyen des œufs gros calibre</b> (Dhs/unité)	<b>0,85</b>	<b>0,81</b>	<b>0,94</b>	<b>11%</b>	<b>16%</b>

**Cours du poulet de chair départ ferme à Casablanca**

**Estimation de la production nationale de poussins chair**

**Cours moyen pondéré de la dinde (Dhs / Kg vif)**

**Cumul importations & production nationale des dindonneaux**

**Cours des œufs (gros calibre) au marché de gros de Casa**

**Estimation de la production de poussins type ponte**

**FAITS IMPORTANTS :**

La FISA organise la 12<sup>ème</sup> édition du Salon Avicole de Casablanca "Dawajine 2009" du 27 au 29 octobre 2009 au Parc d'Expositions - Route à Casablanca.