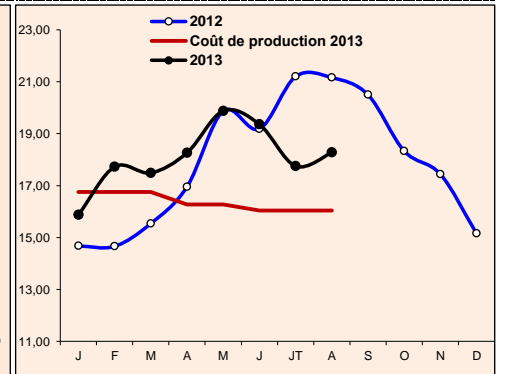
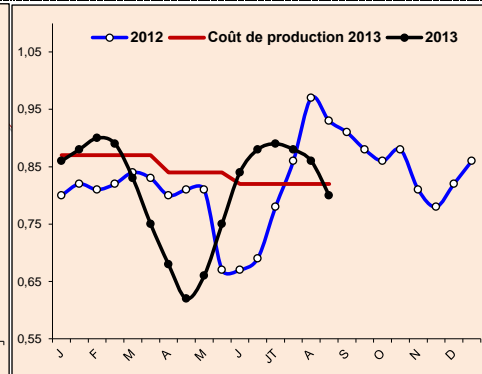
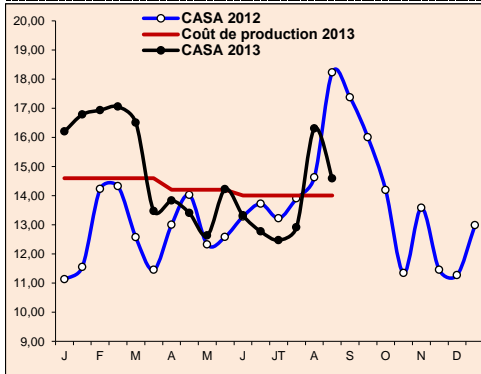


	PRODUITS AVICOLES				
	août-12 (a)	juil-13 (b)	août-13 (c)	Variation (c/a)	Variation (c/b)
Cours moyen poulet chair à Casablanca (Dh/kg vif à la ferme)	16,48	12,69	15,42	-6%	22%
Cours moyen pondéré de la dinde (Dh/kg vif)	21,16	17,75	18,28	-14%	3%
Cours moyen des œufs gros calibre (Dh/unité)	0,95	0,88	0,83	-13%	-6%
Production poussins d'un jour (en milliers / semaine) (*)	7 035	7 435	7 600	8%	2%
Importations poussins reproducteurs (en milliers)	192	235	188	-2%	-20%
Importations de reproducteurs dinde	10 864	8 864	0		
Production nationale des dindonneaux (en milliers)	696	653	587	-16%	-10%
Importations dindonneaux (en milliers)	126	105	164	30%	56%
Cumul importations & production des dindonneaux (en milliers)	822	758	751	-9%	-1%
Importations de reproductrice type ponte (en milliers)	0	0	0		
Production viandes poulet de chair (en tonnes) (*)	36 840	36 350	37 030	0,5%	2%
Tonnage viandes poulet de chair traitées au niveau des abattoirs (T)	2 638	3 240	NC		
Tonnage viandes dinde traitées au niveau des abattoirs (T)	4 495	6 321	NC		

Evolution du prix de vente moyen & des coûts de production du poulet de chair départ ferme (Dh/kg vif à la ferme)	Evolution du prix de vente moyen & des coûts de production des œufs gros calibre au marché de gros (Dh/unité)	Evolution du prix moyen pondéré (entre vif & abattoir) & des coûts de production de la dinde (Dh/kg vif)
---	---	--

Prix de vente moyen août 2013 (a)	15,42	Prix de vente moyen août 2013 (a)	0,83	Prix de vente moyen août 2013 (a)	18,28
Prix de revient moyen août 2013 (b)	14,00	Prix de revient moyen août 2013 (b)	0,82	Prix de revient moyen août 2013 (b)	16,04
Rapport (a/b) (perte si rapport <1)	1,10	Rapport (a/b) (perte si rapport <1)	1,01	Rapport (a/b) (perte si rapport <1)	1,14

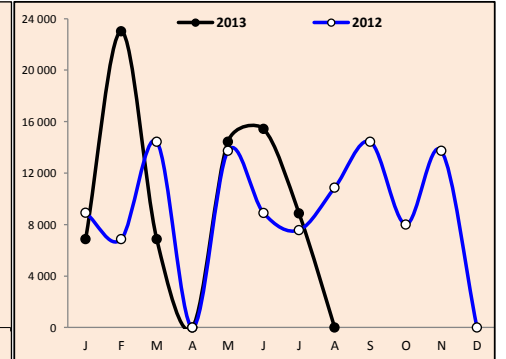
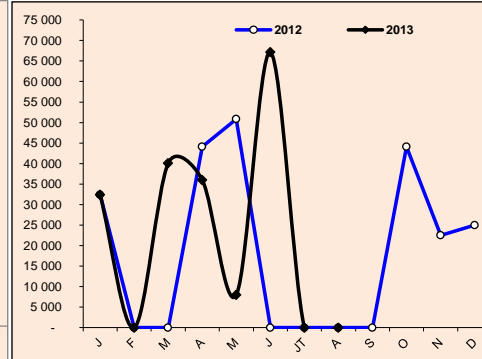
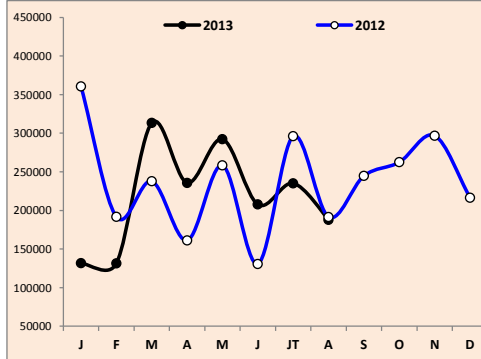


Poulet : Importations de poussins reproducteurs type chair (en milliers)

Œufs : Importations de reproductrices type ponte (en milliers/mois)

Dinde : Importations de reproducteurs dinde

août-13	juil-13	août-12	Variation		août-13	juil-13	août-12	Variation		août-13	juil-13	août-12	Variation	
			août-13/juil-13	août-13/août-12				août-13/juil-13	août-13/août-12				août-13/juil-13	août-13/août-12
188	235	192	-20,0%	-2,1%	0	0	0			-	8864	10 864		

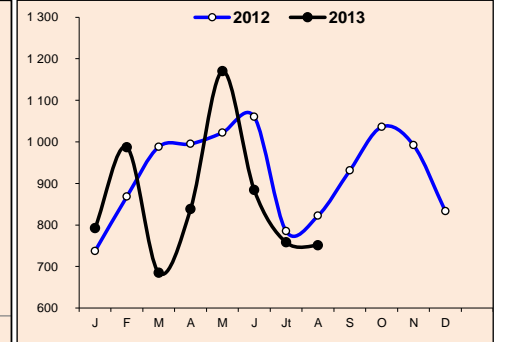
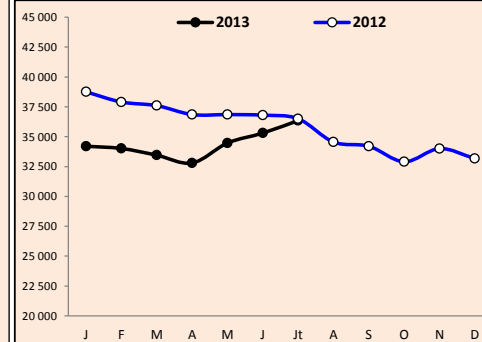
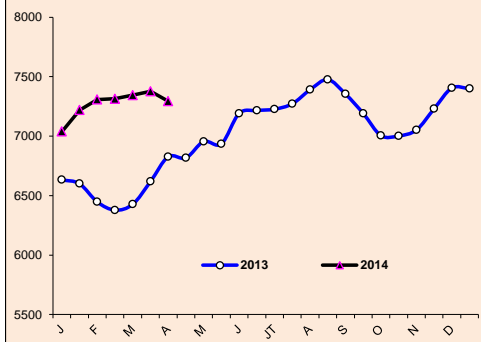


Poulet : Estimation de la production nationale de poussins chair (en milliers /semaine)

Poulet : Production de viandes de poulet de chair (tonnes)

Dinde: Cumul importations & production nationale de dindonneaux (en milliers/mois)

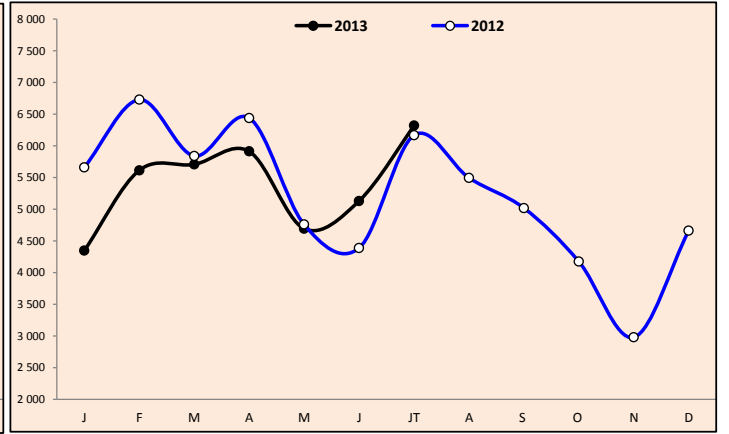
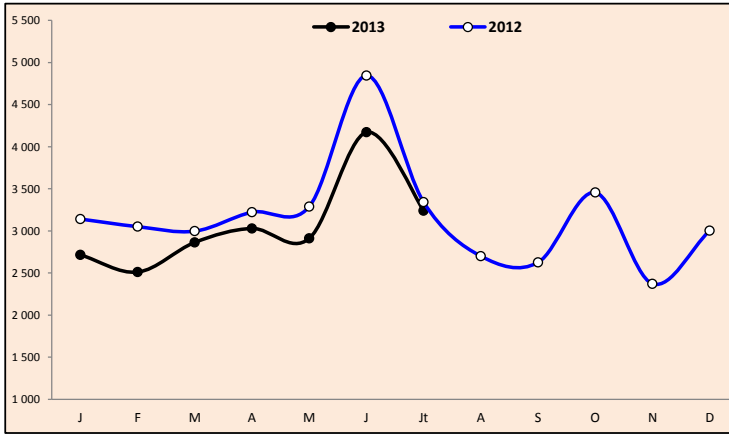
août-13	juil-13	août-12	Variation		août-13	juil-13	août-12	Variation		août-13	juil-13	août-12	Variation	
			août-13/juil-13	août-13/août-12				août-13/juil-13	août-13/août-12				août-13/juil-13	août-13/août-12
7 600	7 435	7 035	2,2%	8,0%	37 030	36 350	36 840	1,87%	0,5%	751	758	822	-0,92%	-8,64%



(*) Changement des estimations de production en 2012 sur la base de 145 au lieu de 140 poussins/reproductrice à l'entrée en production

Tonnage de viande de poulet de chair traitée au niveau des abattoirs (en tonnes) **Tonnage de viande de dinde traitée au niveau des abattoirs (en tonnes)**

août-13	juil-13	août-12	Variation		août-13	juil-13	août-12	Variation	
			août-13/juil-13	août-13/août-12				août-13/juil-13	août-13/août-12
NC	3240	2638			NC	6 821	4 495		



Cours du maïs à l'importation à Chicago hors prime (cents/boissaux) **Cours des tourteaux de soja à l'importation à Chicago hors prime (\$/tonne)**



**دواجين
Dawajine 2013**

Du 26 au 28 Novembre 2013
16^{ème} Salon Avicole de Casablanca
معرض الدار البيضاء
السادس عشر لقطاع الدواجن

Casablanca

Au Centre International de Conférences et d'Expositions de l'Office des Changes
بالمركز الدولي للمعارض والمؤتمرات والعمارة المصرف



Organisateur
 Fédération Interprofessionnelle
 du Secteur Avicole au Maroc
 Tél: +212 (0) 5 22 54 24 88/89
www.fisamaroc.org.ma

Partenaires Officiels



Partenaires Institutionnels

