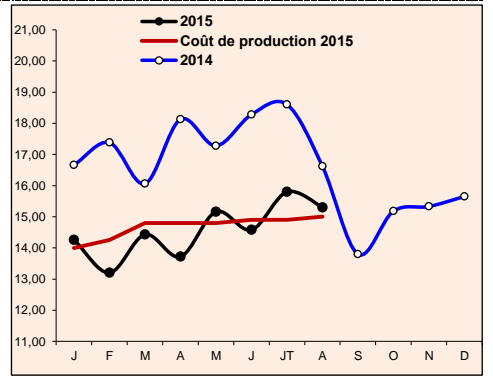
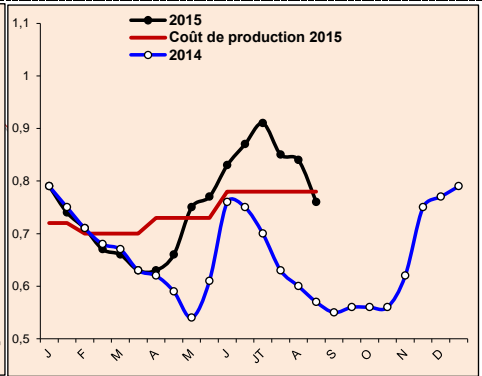
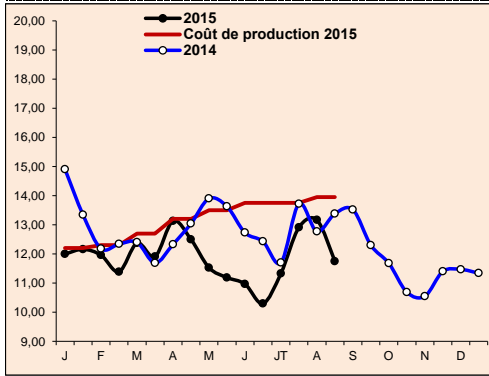


	PRODUITS AVICOLES				
	août-14 (a)	juil-15 (b)	août-15 (c)	Variation (c/a)	Variation (c/b)
Cours moyen poulet chair / région Casablanca (Dh/kg vif à la ferme)	13,08	12,15	12,44	-5%	2%
Cours moyen pondéré de la dinde (Dh/kg vif)	16,62	15,80	15,30	-8%	-3%
Cours moyen des œufs gros calibre (Dh/unité)	0,58	0,88	0,80	38%	-9%
Production poussins d'un jour (en milliers / semaine)	7 475	9 170	9 200	23%	0%
Importations poussins reproducteurs (femelles en milliers)	233	139	307	32%	121%
Importations de reproducteurs dinde (mâles et femelles)	-	22 360	-	-	-
Production nationale des dindonneaux (en milliers)	798	642	561	-30%	-13%
Importations dindonneaux (en milliers)	266	181	194	-27%	7%
Cumul importations & production des dindonneaux (en milliers)	1064	823	755	-29%	-8%
Importations de reproductrice type ponte	33 461	-	-	-	-
Production viandes poulet de chair (en tonnes)	38 300	46 700	46 180	21%	-1%
Tonnage viandes poulet de chair traitées au niveau des abattoirs (en tonnes)	4 500	3 141	4 120	-8%	31%
Tonnage viandes dinde traitées au niveau des abattoirs (en tonnes)	7 500	6 330	7 121	-5%	12%

Evolution du prix de vente moyen & des coûts de production du poulet de chair départ ferme (Dh/kg vif à la ferme)	Evolution du prix de vente moyen & des coûts de production des œufs gros calibre au marché de gros (Dh/unité)	Evolution du prix moyen pondéré (entre vif & abattoir) & des coûts de production de la dinde (Dh/kg vif)
---	---	--

Prix de vente moyen août 2015 (a)	12,44	Prix de vente moyen août 2015 (a)	0,80	Prix de vente moyen août 2015 (a)	15,30
Prix de revient moyen août 2015 (b)	13,95	Prix de revient moyen août 2015 (b)	0,78	Prix de revient moyen août 2015 (b)	15,00
Rapport (a/b) (perte si rapport <1)	0,89	Rapport (a/b) (perte si rapport <1)	1,03	Rapport (a/b) (perte si rapport <1)	1,02



**Poulet : Importations de poussins reproducteurs type chair (femelles en milliers)**

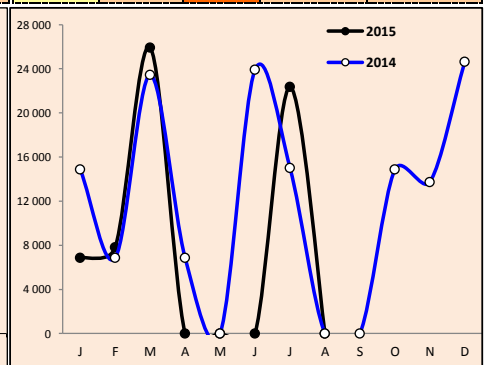
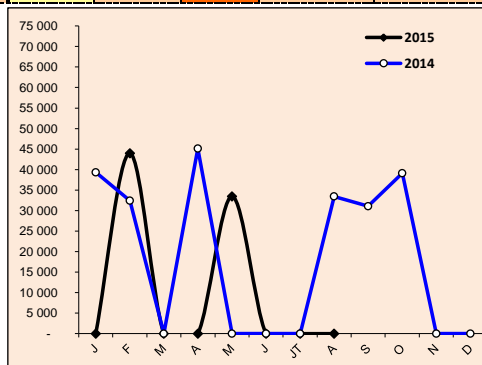
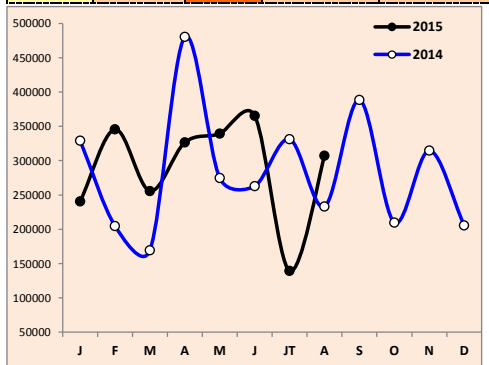
**Œufs : Importations de reproductrices type ponte (en milliers/mois)**

**Dinde : Importations de reproducteurs dinde (mâles et femelles)**

août-15	juil-15	août-14	Variation	
			août-15/juil-15	août-15/août-14
307	139	233	121%	32%

août-15	juil-15	août-14	Variation	
			août-15/juil-15	août-15/août-14
-	-	33 461	-	-

août-15	juil-15	août-14	Variation	
			août-15/juil-15	août-15/août-14
-	22 360	-	-	-



**Poulet : Estimation de la production nationale de poussins chair (en milliers /semaine)**

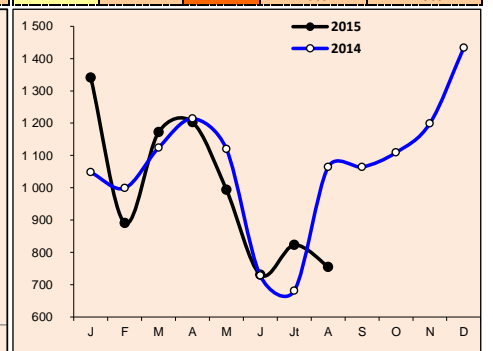
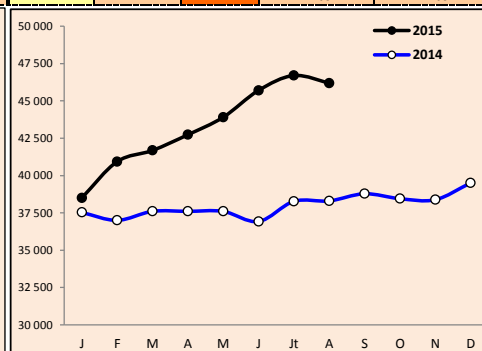
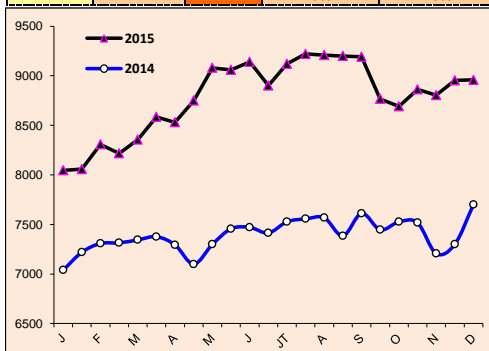
**Poulet : Production de viandes de poulet de chair (tonnes)**

**Dinde: Cumul importations & production nationale de dindonneaux (en milliers/mois)**

août-15	juil-15	août-14	Variation	
			août-15/juil-15	août-15/août-14
9 200	9 170	7 475	0%	23%

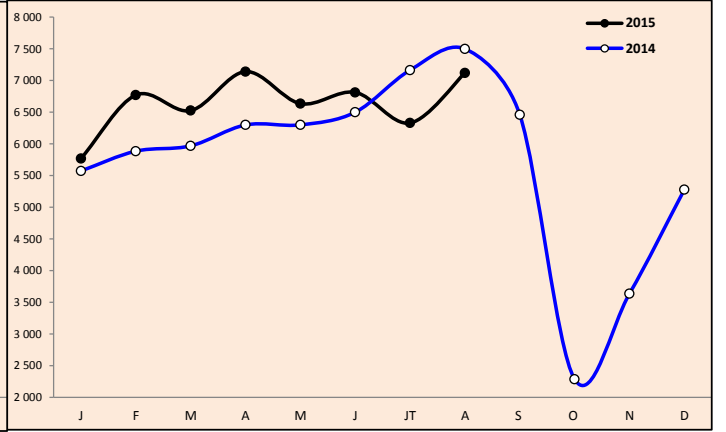
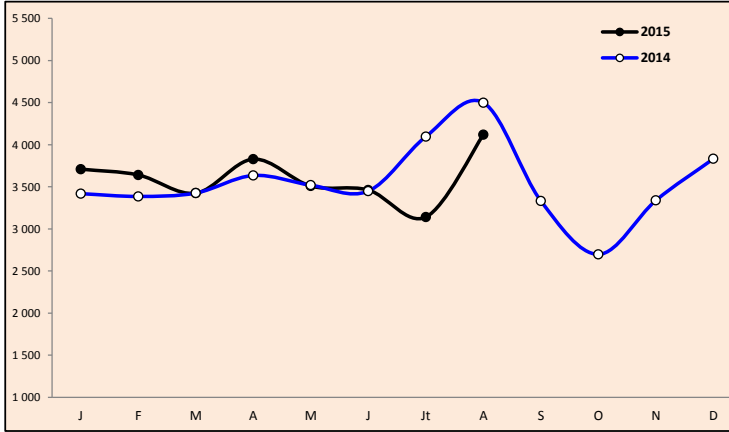
août-15	juil-15	août-14	Variation	
			août-15/juil-15	août-15/août-14
46 180	46 700	38 300	-1%	21%

août-15	juil-15	août-14	Variation	
			août-15/juil-15	août-15/août-14
755	823	1 064	-8%	-29%

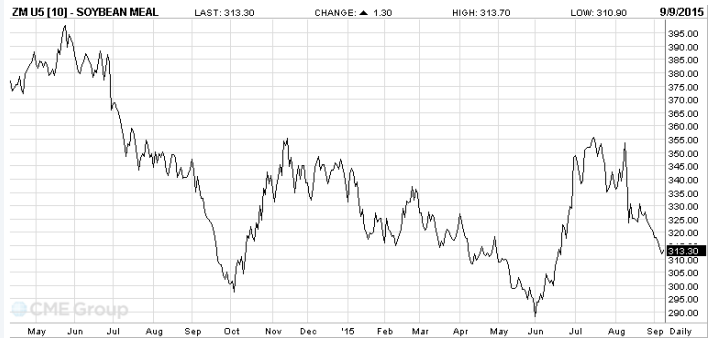


**Tonnage de viande de poulet de chair traitée au niveau des abattoirs (en tonnes)** | **Tonnage de viande de dinde traitée au niveau des abattoirs (en tonnes)**

août-15	juil-15	août-14	Variation		août-15	juil-15	août-14	Variation	
			août-15/juil-15	août-15/août-14				août-15/juil-15	août-15/août-14
4 120	3141	4500	31%	-8%	7 121	6 330	7500	12%	-5%



**Cours du maïs à l'importation à Chicago hors prime ( cents/boissaux)** | **Cours des tourteaux de soja à l'importation à Chicago hors prime (\$/tonne)**



**Salon Avicole de Casablanca**  
**معرض الدار البيضاء لقطاع الدواجن**

**دواجن Dawajine**

Organisé par la FISA

**Du 24 au 26 novembre 2015**

**18 ème édition**

**Au Centre International de Conférences et d'Expositions de l'Office des Changes  
 Route d'El Jadida à Casablanca**

