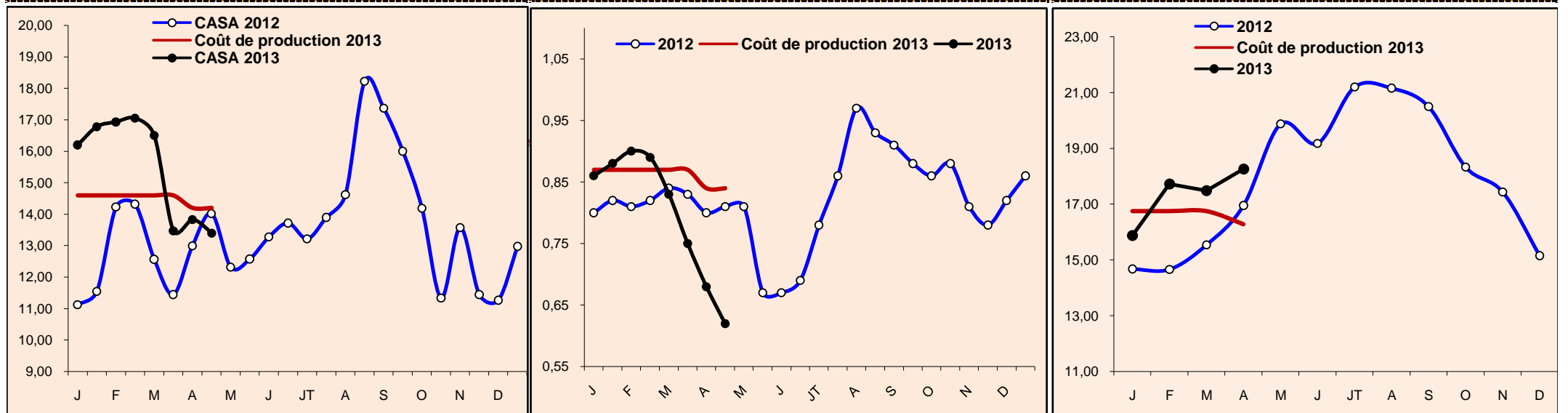
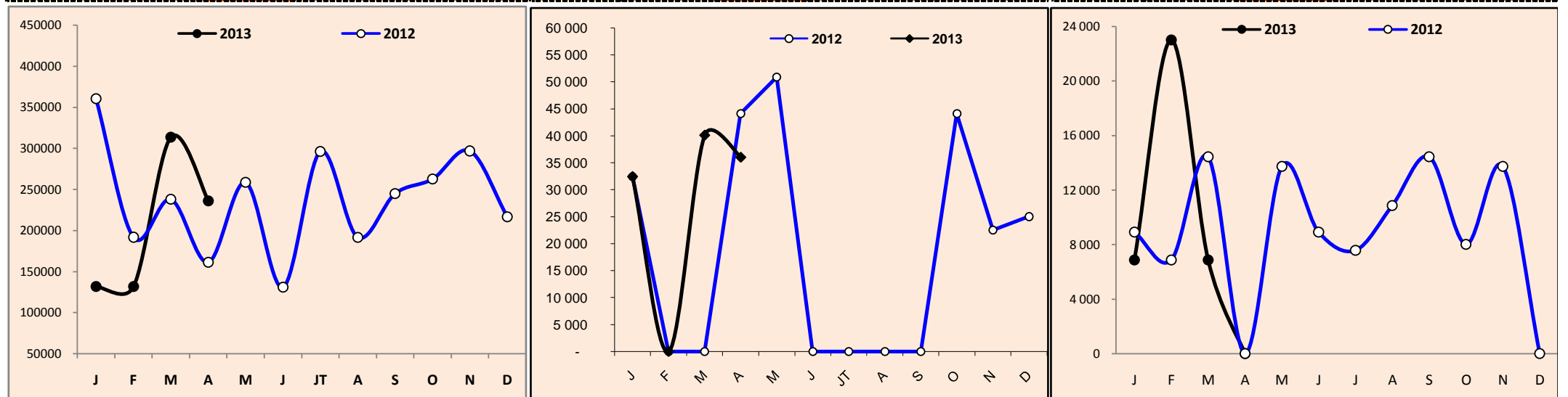


	PRODUITS AVICOLES				
	avr-12 (a)	mars-13 (b)	avr-13 (c)	Variation (c/a)	Variation (c/b)
Cours moyen poulet chair à Casablanca (Dhs/Kg vif à la ferme)	13,50	14,94	13,62	1%	-9%
Cours moyen pondéré de la dinde (Dhs/Kg vif)	16,95	17,49	18,26	8%	4%
Cours moyen des œufs gros calibre (Dhs/unité)	0,81	0,79	0,65	-20%	-18%
Production poussins d'un jour (en milliers / semaine) (*)	7 700	6 500	6 800	-11,7%	4,6%
Importations poussins reproducteurs (en milliers)	161	313	236	46,6%	-25%
Importations de reproducteurs dinde	-	6 864	0	-	-
Production nationale des dindonneaux (en milliers)	851	991	916	8%	-8%
Importations dindonneaux (en milliers)	144	55	185	28%	236%
Cumul importations & production des dindonneaux (en milliers)	995	1 046	1 101	11%	5%
Importations de reproductrice type ponte (en milliers)	44	40	36	-18%	-10%
Production viandes poulet de chair (en tonnes) (*)	40 360	33 450	32 800	-19%	-2%
Tonnage viandes poulet de chair traitées au niveau des abattoirs (T)	3 226	2 864	3 029	-6%	6%
Tonnage viandes dinde traitées au niveau des abattoirs (T)	6 441	5 707	5 913	-8%	4%

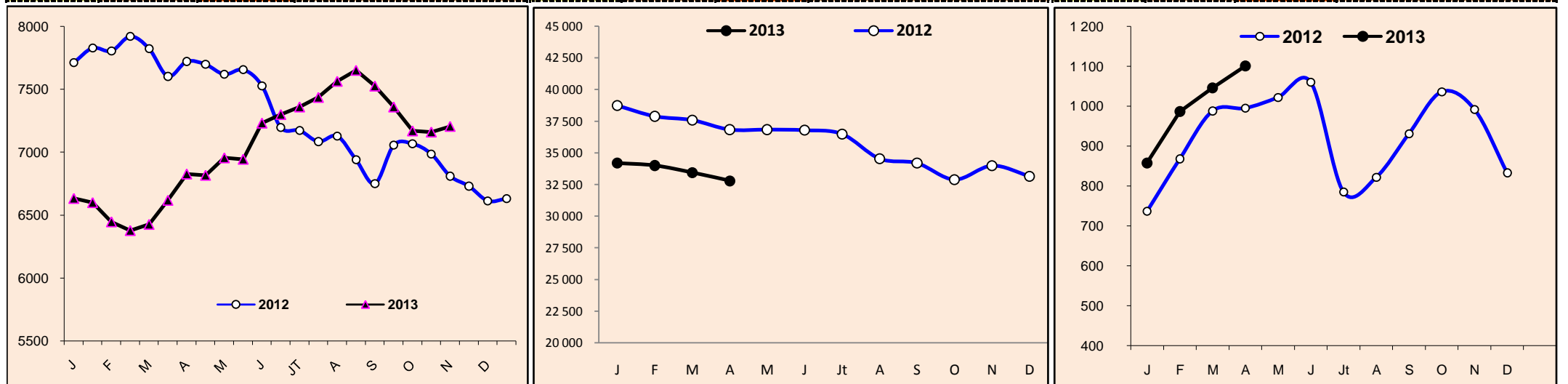
Evolution du prix de vente moyen & des coûts de production du poulet de chair départ ferme (Dhs/Kg vif à la ferme)		Evolution du prix de vente moyen & des coûts de production des œufs gros calibre au marché de gros (Dhs/unité)		Evolution du prix moyen pondéré (entre vif&abattoir) & des coûts de production de la dinde (Dhs/Kg vif)	
Prix de vente moyen avril 2013 (a)	13,62	Prix de vente moyen avril 2013 (a)	0,65	Prix de vente moyen avril 2013 (a)	18,26
Prix de revient moyen avril 2013 (b)	14,20	Prix de revient moyen avril 2013 (b)	0,84	Prix de revient moyen avril 2013 (b)	16,28
Rapport (a/b) (perte si rapport <1)	0,96	Rapport (a/b) (perte si rapport <1)	0,77	Rapport (a/b) (perte si rapport <1)	1,12



Poulet : Importations de poussins reproducteurs type chair (en milliers)					Oeufs : Importations de reproductrices type ponte (en milliers/mois)					Dinde : Importations de reproducteurs dinde				
avr-13	mars-13	avr.-12	Variation		avr-13	mars-13	avr.-12	Variation		avr-13	mars-13	avr.-12	Variation	
			avr-13/mars-13	avr-13/avr-12				avr-13/mars-13	avr-13/avr-12				avr-13/mars-13	avr-13/avr-12
236	313	161	-24,6%	46,6%	36	40	44	-10,0%	-18,2%	-	6864	-	-	-



Poulet : Estimation de la production nationale de poussins chair (en milliers /semaine)					Poulet : Production de viandes de poulet de chair (tonnes)					Dinde: Cumul importations & production nationale de dindonneaux (en milliers/mois)				
avr-13	mars-13	avr.-12	Variation		avr-13	mars-13	avr.-12	Variation		avr-13	mars-13	avr.-12	Variation	
			avr-13/mars-13	avr-13/avr-12				avr-13/mars-13	avr-13/avr-12				avr-13/mars-13	avr-13/avr-12
6 800	6500	7700	4,6%	-11,7%	32 800	33 450	40 360	-1,94%	-18,7%	1 101	1046	995	5,26%	10,7%



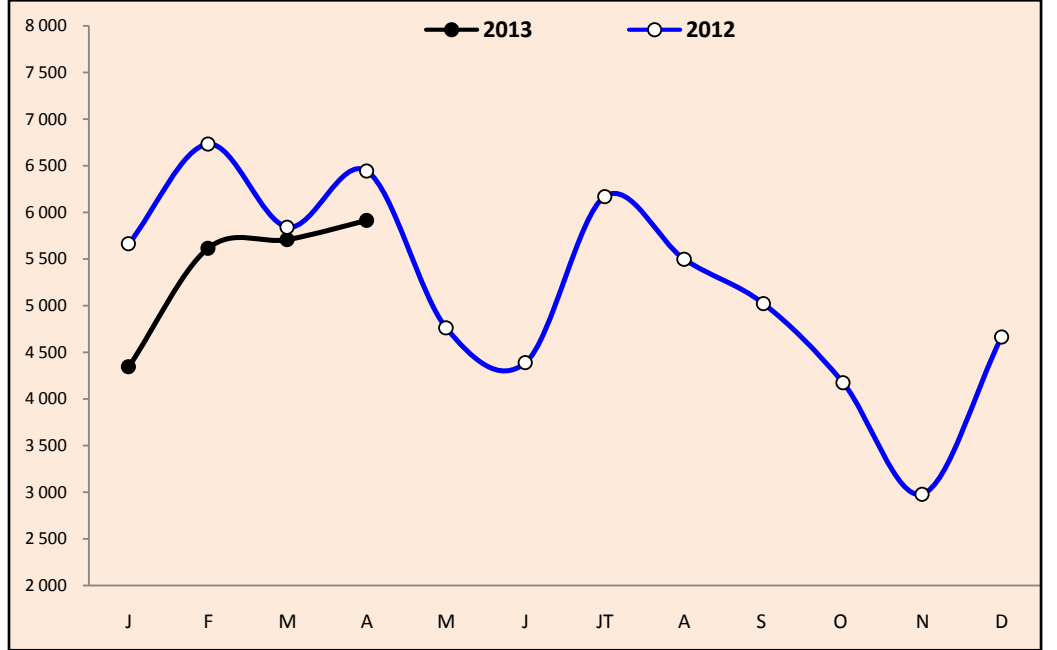
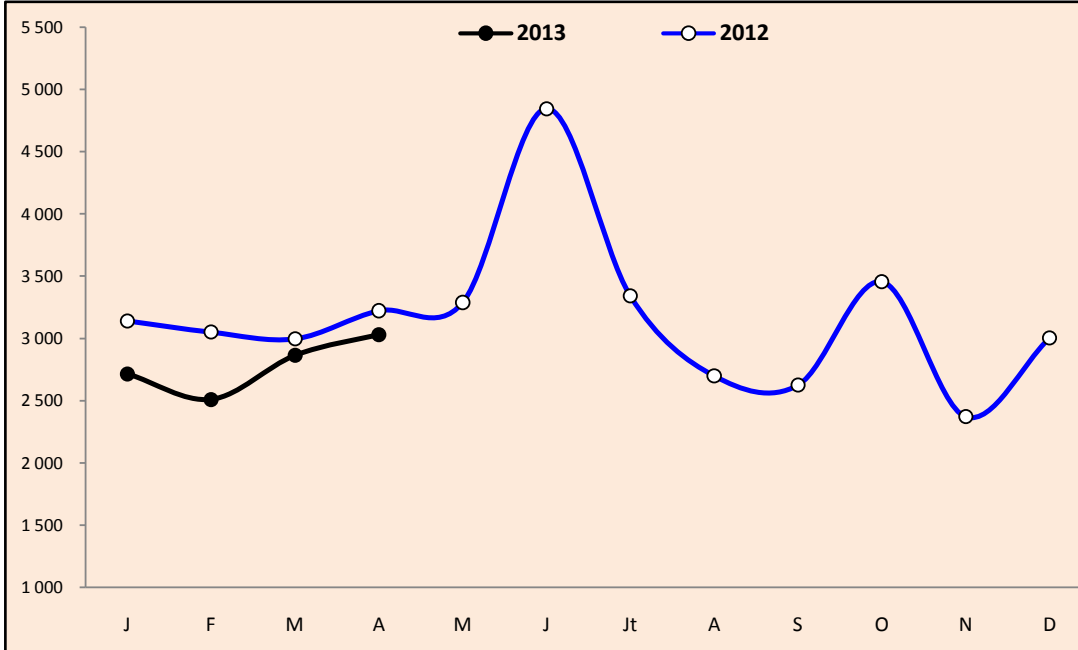
(*) Changement des estimations de production en 2012 sur la base de 145 au lieu de 140 poussins/reproductrice à l'entrée en production

Tonnage de viande de poulet de chair traitée au niveau des abattoirs (en tonnes)

Tonnage de viande de dinde traitée au niveau des abattoirs (en tonnes)

avr-13	mars-13	avr.-12	Variation	
			avr-13/mars-13	avr-13/avr-12
3 029	2864	3226	-	-

avr-13	mars-13	avr.-12	Variation	
			avr-13/mars-13	avr-13/avr-12
5 913	5 707	6 441	-	-



Cours du maïs à l'importation à Chicago hors prime (cents/boissaux)

Cours des tourteaux de soja à l'importation à Chicago hors prime (\$/tonne)

avr-13	mars-13	avr.-12	Variation	
			avr-13/mars-13	avr-13/avr-12
639	720	-	-11,3%	-

avr-13	mars-13	avr.-12	Variation	
			avr-13/mars-13	avr-13/avr-12
403	436	-	-7,6%	-

