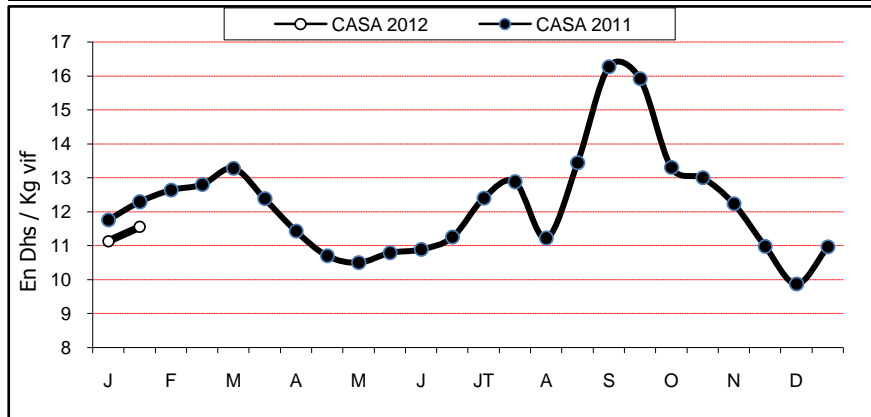
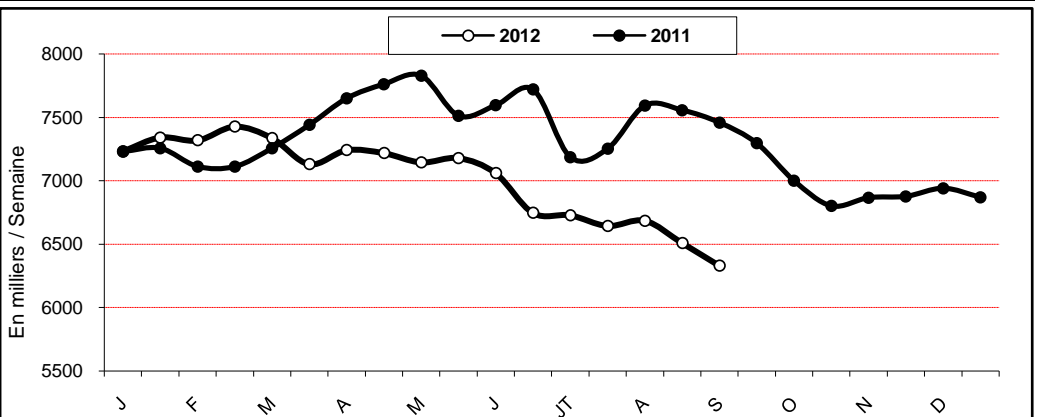


PRODUITS AVICOLES					
	janv-11 (a)	déc-11 (b)	janv-12 (c)	Variation (c/a)	Variation (c/b)
Production poussins d'un jour (en milliers / semaine)	7 250	6 600	7 300	1%	10,6%
Importations poussins reproducteurs (en milliers)	267	144	360	35%	150%
Production nationale des dindonneaux (en milliers)	691	723	601	-13%	-17%
Importations dindonneaux (en milliers)	296	178	136	-54%	-24%
Cumul Importations & Production des dindonneaux (en milliers)	987	901	737	-25%	-18%
Importations de reproductrice type ponte (en milliers)	15	-	32	113%	-
Production viandes poulet de chair (en tonnes)	35 400	35 400	38 750	9%	9%
Tonnage viandes poulet de chair traitées au niveau des abattoirs (T)	3 139	2 880	3 141	0%	9%
Tonnage viandes dinde traitées au niveau des abattoirs (T)	5 312	5 082	5 662	7%	11%
Cours moyen poulet chair à Casablanca (Dhs/Kg vif à la ferme)	12,00	10,45	11,35	-5%	9%
Cours moyen pondéré de la dinde (Dhs/Kg vif)	15,73	12,85	14,68	-7%	14%
Cours moyen des œufs gros calibre (Dhs/unité)	0,59	0,78	0,81	37%	4%

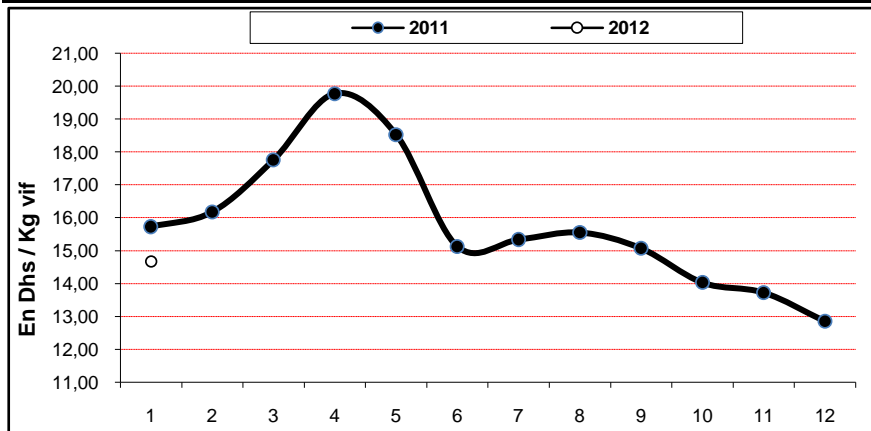
Cours du poulet de chair départ ferme à Casablanca



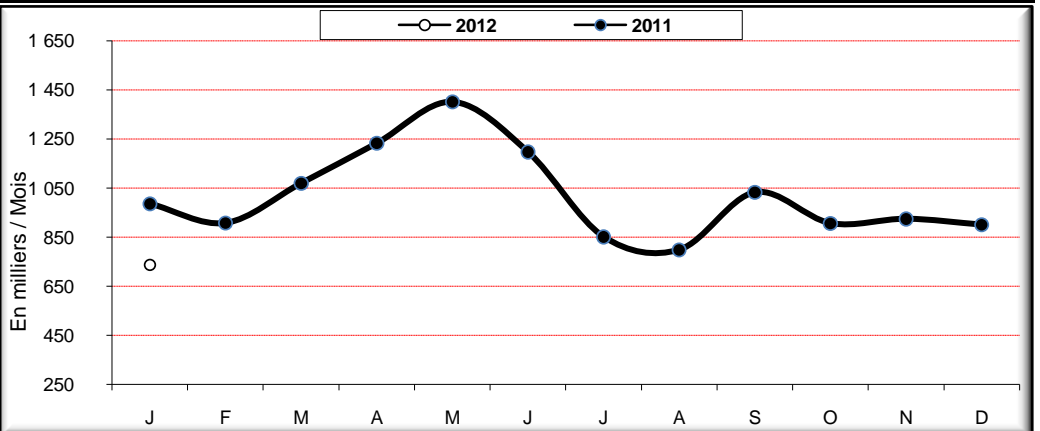
Estimation de la production nationale de poussins chair



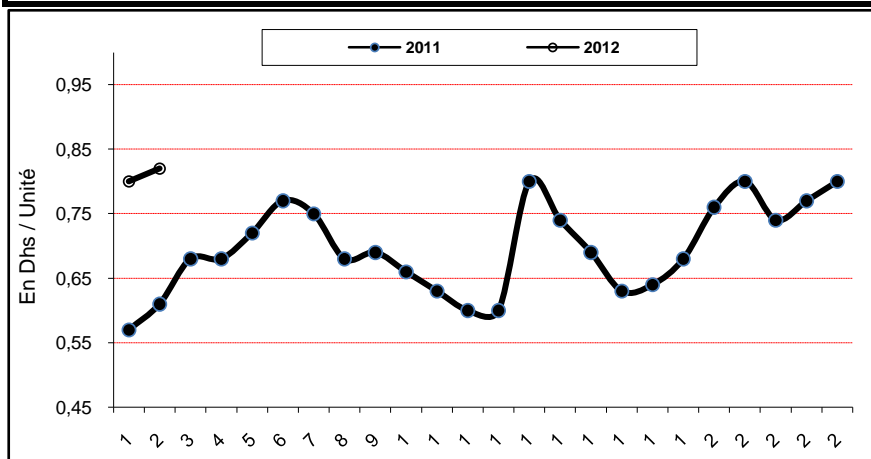
Cours moyen pondéré de la dinde (Dhs / Kg vif)



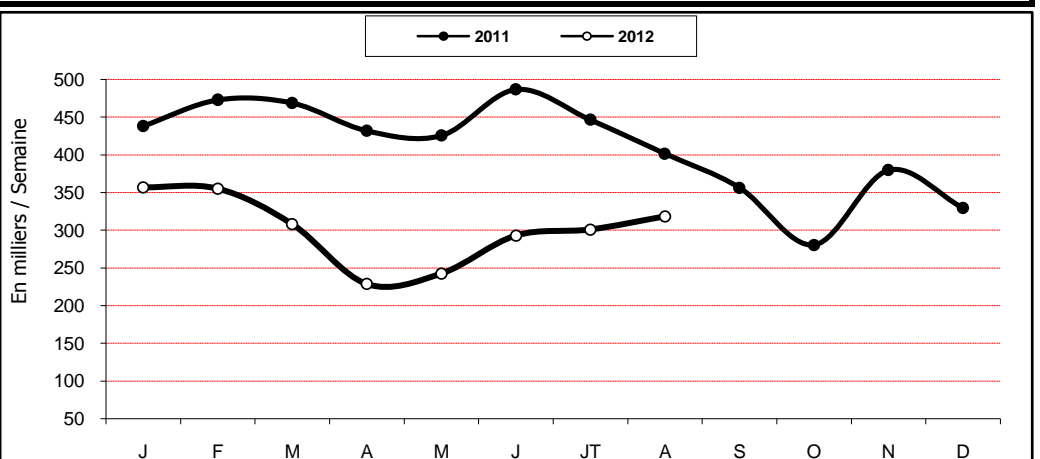
Cumul importations & production nationale des dindonneaux



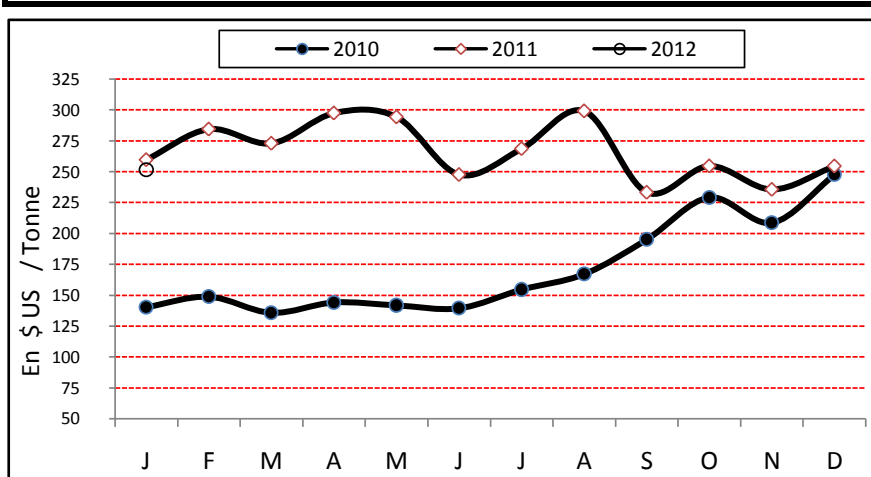
Cours des œufs (gros calibre) au marché de gros de Casa



Estimation de la production de poussins type ponte



Cours de maïs à Chicago



Tonnage viandes poulet traitées au niveau des abattoirs

