

	PRODUITS AVICOLES				
	janv-12 (a)	déc-12 (b)	janv-13 (c)	Variation (c/a)	Variation (c/b)
Cours moyen poulet chair à Casablanca (Dhs/Kg vif à la ferme)	11,35	12,10	16,50	45%	36%
Cours moyen pondéré de la dinde (Dhs/Kg vif)	14,68	15,15	15,88	8%	5%
Cours moyen des œufs gros calibre (Dhs/unité)	0,81	0,84	0,87	7%	4%
Production poussins d'un jour (en milliers / semaine)	7 300	6 200	6 600	-9,6%	6,5%
Importations poussins reproducteurs (en milliers)	360	217	131	-64%	-40%
Production nationale des dindonneaux (en milliers)	601	686	753	25%	10%
Importations dindonneaux (en milliers)	136	147	105	-23%	-29%
Cumul importations & production des dindonneaux (en milliers)	737	833	858	16%	3%
Importations de reproductrice type ponte (en milliers)	32	25	32	0%	28%
Production viandes poulet de chair (en tonnes)	38 750	33 170	34 200	-12%	3%
Tonnage viandes poulet de chair traitées au niveau des abattoirs (T)	3 141	3 004	2 716	-14%	-10%
Tonnage viandes dinde traitées au niveau des abattoirs (T)	5 662	4 662	4 347	-23%	-7%

Evolution du prix de vente moyen & des coûts de production du poulet de chair départ ferme (Dhs/Kg vif à la ferme)

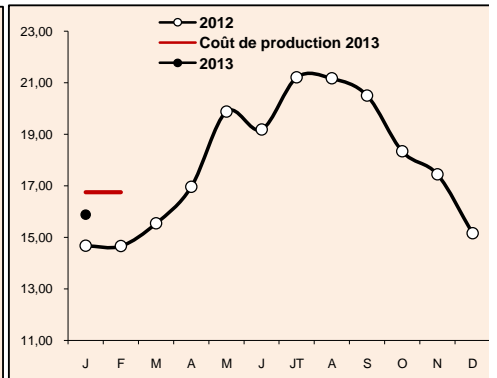
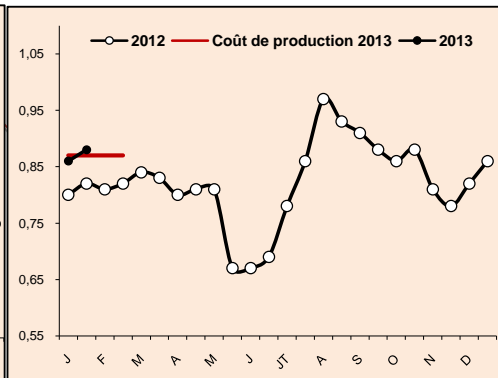
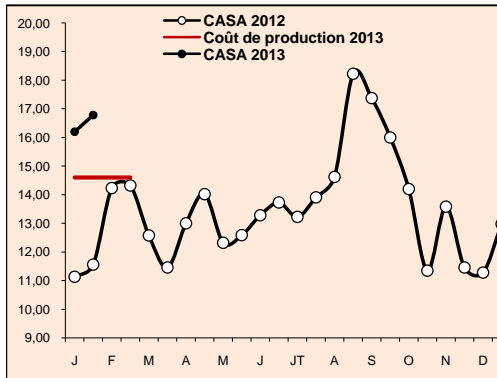
Evolution du prix de vente moyen & des coûts de production des œufs gros calibre au marché de gros (Dhs/unité)

Evolution du prix moyen pondéré (entre vif&abattoir) & des coûts de production de la dinde (Dhs/Kg vif)

Prix de vente moyen Janvier 2013 (a)	16,50
Prix de revient moyen Janvier 2013 (b)	14,60
Rapport (a/b) (perte si rapport <1)	1,13

Prix de vente moyen Janvier 2013 (a)	0,87
Prix de revient moyen Janvier 2013 (b)	0,87
Rapport (a/b) (perte si rapport <1)	1,00

Prix de vente moyen Janvier 2013 (a)	15,88
Prix de revient moyen Janvier 2013 (b)	16,75
Rapport (a/b) (perte si rapport <1)	0,95



Poulet : Estimation de la production nationale de poussins chair (en milliers /semaine)

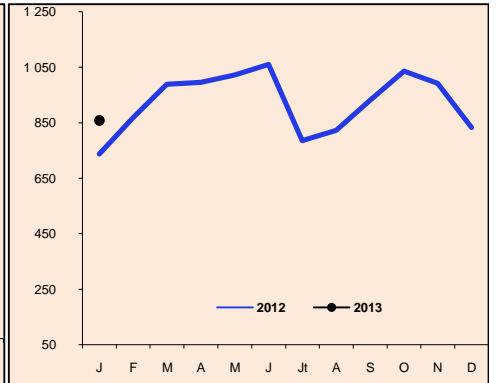
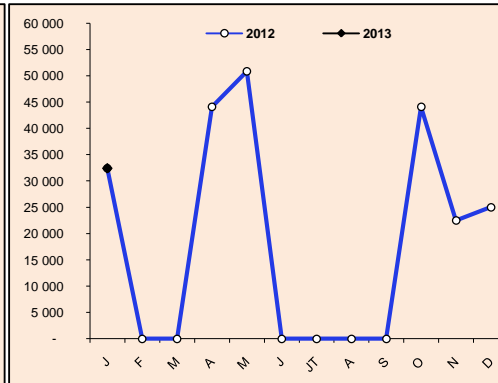
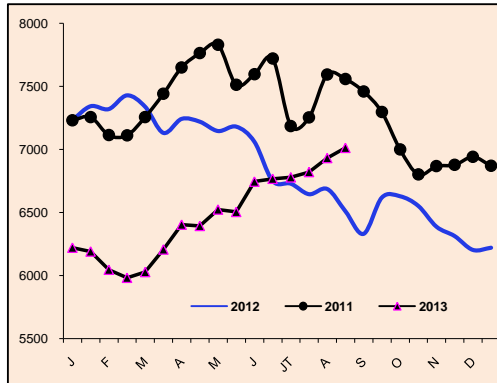
Oeufs : Importations de reproductrices type ponte (en milliers/mois)

Dinde: Cumul importations & production nationale de dindonneaux (en milliers/mois)

janv-13	déc-12	janv.-12	Variation	
			Janv-13/Déc-12	Janv-13/Janv-12
6 600	6 200	7 300	6,5%	-9,6%

janv-13	déc-12	janv.-12	Variation	
			Janv-13/Déc-12	Janv-13/Janv-12
32	25	32	28,0%	0,0%

	janv-13	janv-12
Production nationale	753	601
Importations	105	136
Cumul production&importations	858	737



Poulet : Importations de poussins reproducteurs type chair (en milliers)

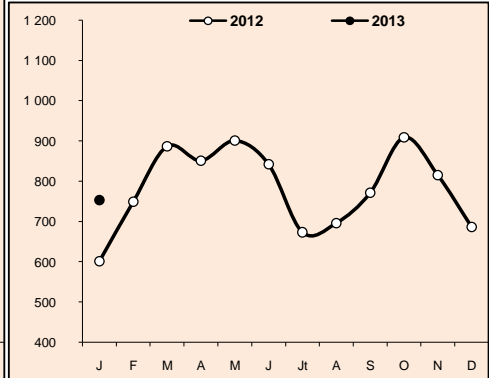
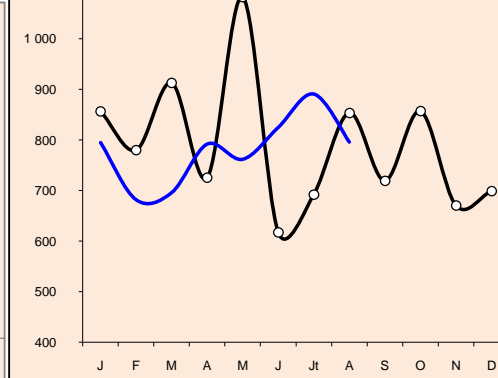
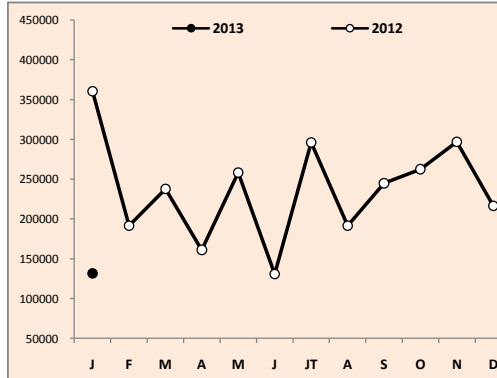
Dinde : Estimation de la production nationale de dindonneaux (en milliers)

Dinde : Production nationale de dindonneaux (en milliers)

janv-13	déc-12	janv.-12	Variation	
			Janv-13/Déc-12	Janv-13/Janv-12
131	217	360	-39,6%	-63,6%

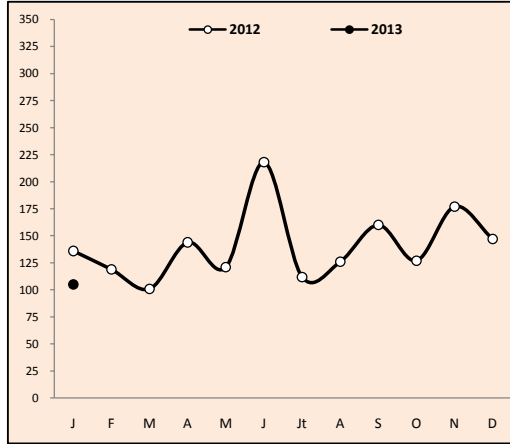
janv-13	déc-12	janv.-12	Variation	
			Janv-13/Déc-12	Janv-13/Janv-12
753	686	601	9,8%	25,3%

janv-13	déc-12	janv.-12	Variation	
			Janv-13/Déc-12	Janv-13/Janv-12
753	686	601	9,8%	25,3%



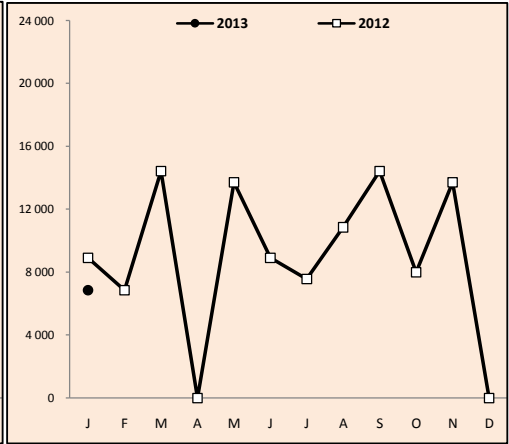
Importations de dindonneaux (en milliers)

janv-13	déc-12	janv.-12	Variation	
			Janv-13/Déc-12	Janv-13/Janv-12
105	147	186	-28,6%	-22,8%



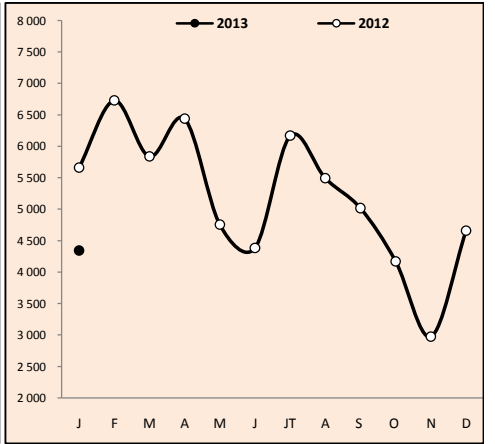
Importations de reproducteurs dinde

janv-13	déc-12	janv.-12	Variation	
			Janv-13/Déc-12	Janv-13/Janv-12
6 864	0	8 920	-	-23,0%



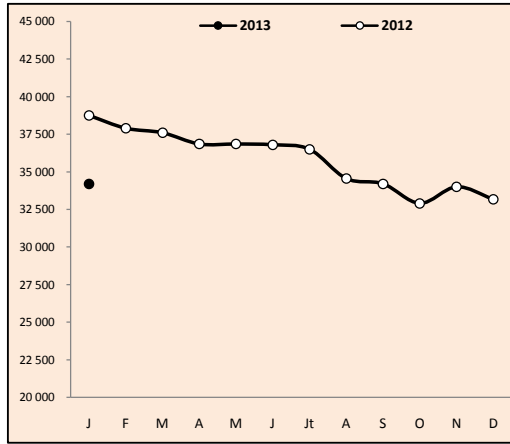
Tonnage de viande de dinde traitée au niveau des abattoirs (en tonnes)

janv-13	déc-12	janv.-12	Variation	
			Janv-13/Déc-12	Janv-13/Janv-12
4 347	4 662	5 662	-6,8%	-23,2%



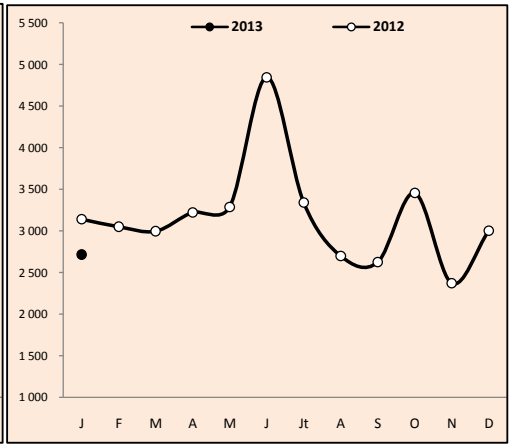
Production de viandes de poulet de chair (tonnes)

janv-13	déc-12	janv.-12	Variation	
			Janv-13/Déc-12	Janv-13/Janv-12
34 200	88 170	88 750	3,1%	-11,7%

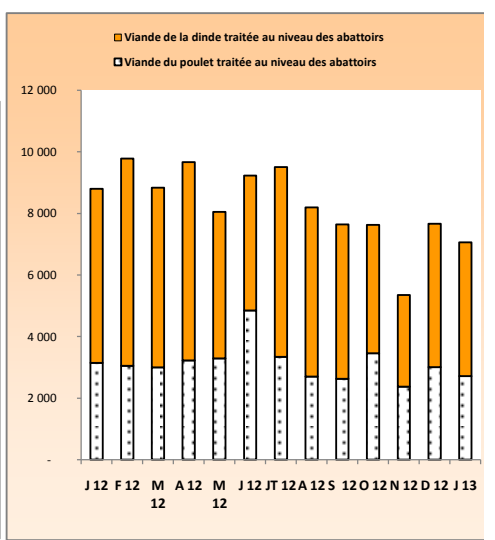


Tonnage de viandes de poulet traitée au niveau des abattoirs (en tonnes)

janv-13	déc-12	janv.-12	Variation	
			Janv-13/Déc-12	Janv-13/Janv-12
2 716	8 004	8 141	-9,6%	-13,5%



Cumul tonnage de viandes de poulet & de dinde traitées au niveau des abattoirs (Année 2012/2013)



Cours du maïs à l'importation à Chicago hors prime (cents/boissaux)

janv-13	déc-12	janv.-12	Variation	
			Janv-13/Déc-12	Janv-13/Janv-12
741	690	639	7,4%	15,9%



Cours des tourteaux de soja à l'importation à Chicago hors prime (\$/tonne)

janv-13	déc-12	janv.-12	Variation	
			Janv-13/Déc-12	Janv-13/Janv-12
471	467	352	0,7%	33,7%



Evolution du taux de change entre Dollar des Etats-Unis et Dirham Marocain (Années 2012/2013)

