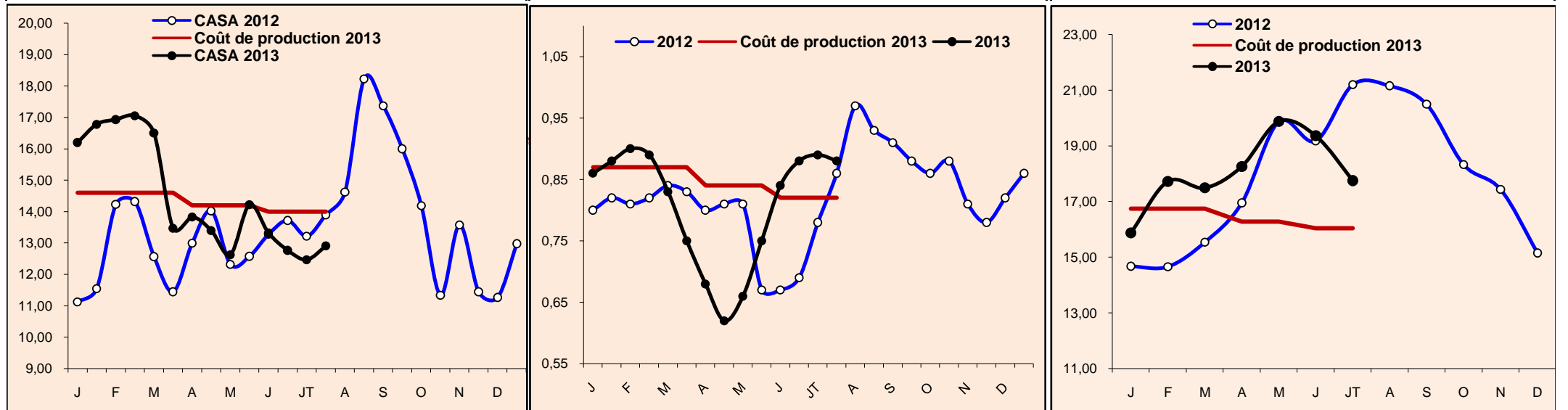
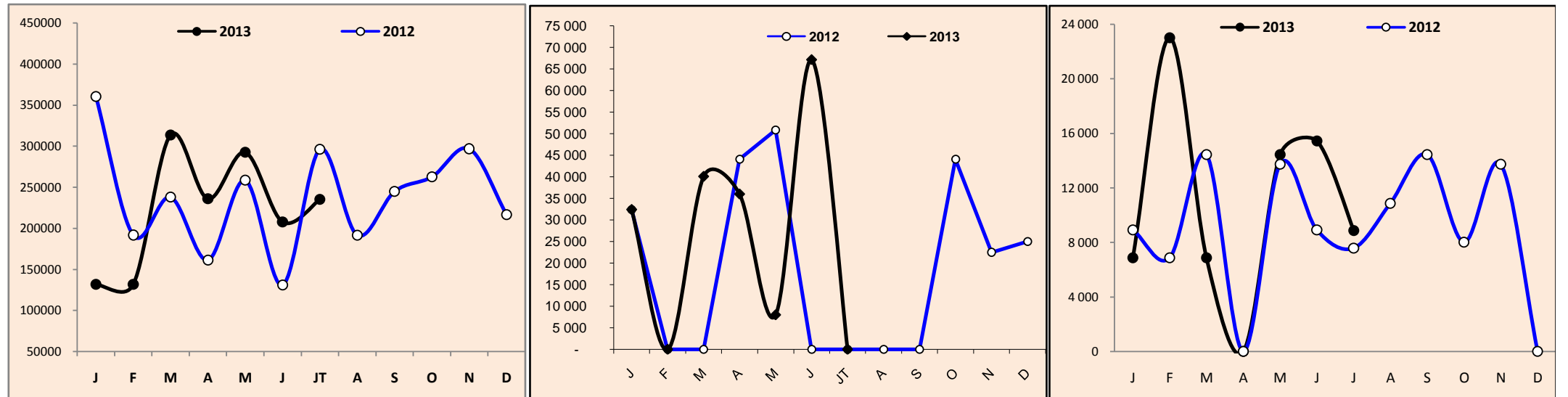


	PRODUITS AVICOLES				
	juil-12 (a)	juin-13 (b)	juil-13 (c)	Variation (c/a)	Variation (c/b)
Cours moyen poulet chair à Casablanca (Dh/kg vif à la ferme)	13,50	13,04	12,69	-6%	-3%
Cours moyen pondéré de la dinde (Dh/kg vif)	21,20	19,36	17,75	-16%	-8%
Cours moyen des œufs gros calibre (Dh/unité)	0,82	0,86	0,88	7%	2%
Production poussins d'un jour (en milliers / semaine) (*)	7 080	7 265	7 435	5%	2%
Importations poussins reproducteurs (en milliers)	296	208	235	-21%	13%
Importations de reproducteurs dinde	7 575	15 444	8 864	17%	-43%
Production nationale des dindonneaux (en milliers)	673	666	653	-3%	-2%
Importations dindonneaux (en milliers)	112	218	105	-6%	-52%
Cumul importations & production des dindonneaux (en milliers)	785	884	758	-3%	-14%
Importations de reproductrice type ponte (en milliers)	0	67	0	-	-100%
Production viandes poulet de chair (en tonnes) (*)	38 900	35 300	36 350	-6,6%	3%
Tonnage viandes poulet de chair traitées au niveau des abattoirs (T)	3 341	4 172	3 240	-3,0%	-22%
Tonnage viandes dinde traitées au niveau des abattoirs (T)	6 169	5 130	6 321	2,5%	23%

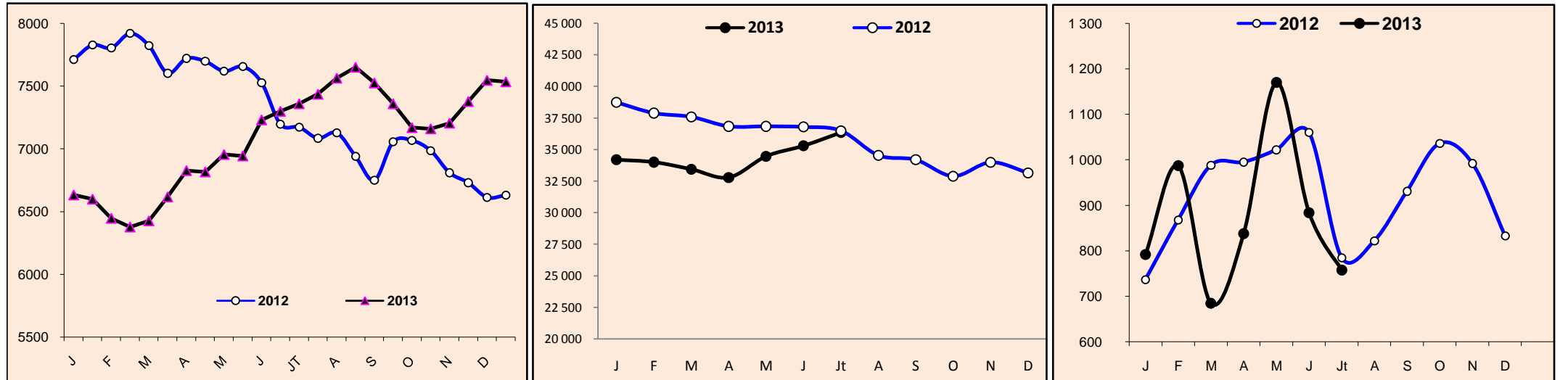
Evolution du prix de vente moyen & des coûts de production du poulet de chair départ ferme (Dh/kg vif à la ferme)		Evolution du prix de vente moyen & des coûts de production des œufs gros calibre au marché de gros (Dh/unité)		Evolution du prix moyen pondéré (entre vif & abattoir) & des coûts de production de la dinde (Dh/kg vif)	
Prix de vente moyen juillet 2013 (a)	12,69	Prix de vente moyen juillet 2013 (a)	0,88	Prix de vente moyen juillet 2013 (a)	17,75
Prix de revient moyen juillet 2013 (b)	14,00	Prix de revient moyen juillet 2013 (b)	0,82	Prix de revient moyen juillet 2013 (b)	16,04
Rapport (a/b) (perte si rapport <1)	0,91	Rapport (a/b) (perte si rapport <1)	1,07	Rapport (a/b) (perte si rapport <1)	1,11



Poulet : Importations de poussins reproducteurs type chair (en milliers)					Oeufs : Importations de reproductrices type ponte (en milliers/mois)					Dinde : Importations de reproducteurs dinde				
juil-13	juin-13	juil.-12	Variation		juil-13	juin-13	juil.-12	Variation		juil-13	juin-13	juil.-12	Variation	
			juil-13/juin-13	juil-13/juil-12				juil-13/juin-13	juil-13/juil-12				juil-13/juin-13	juil-13/juil-12
235	208	296	13,0%	-20,6%	0	67	0			8 864	15 444	7 575	-42,6%	17,0%



Poulet : Estimation de la production nationale de poussins chair (en milliers /semaine)					Poulet : Production de viandes de poulet de chair (tonnes)					Dinde: Cumul importations & production nationale de dindonneaux (en milliers/mois)				
juil-13	juin-13	juil.-12	Variation		juil-13	juin-13	juil.-12	Variation		juil-13	juin-13	juil.-12	Variation	
			juil-13/juin-13	juil-13/juil-12				juil-13/juin-13	juil-13/juil-12				juil-13/juin-13	juil-13/juil-12
7 435	7 265	7 080	2,3%	5,0%	36 350	35 300	38 900	2,97%	-6,6%	758	884	785	-14,25%	-3,44%



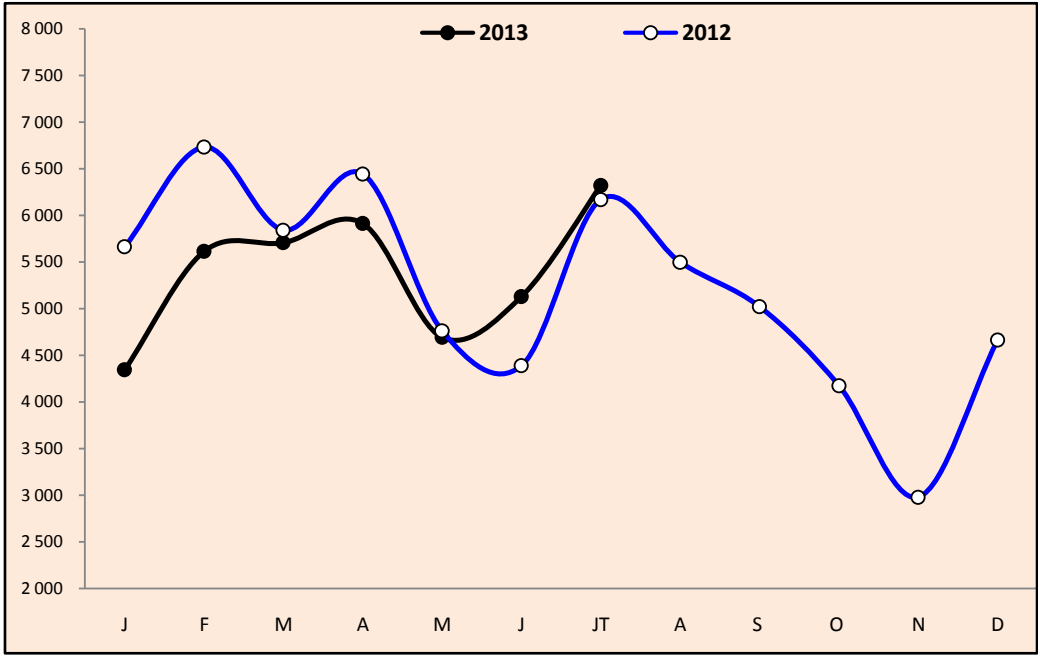
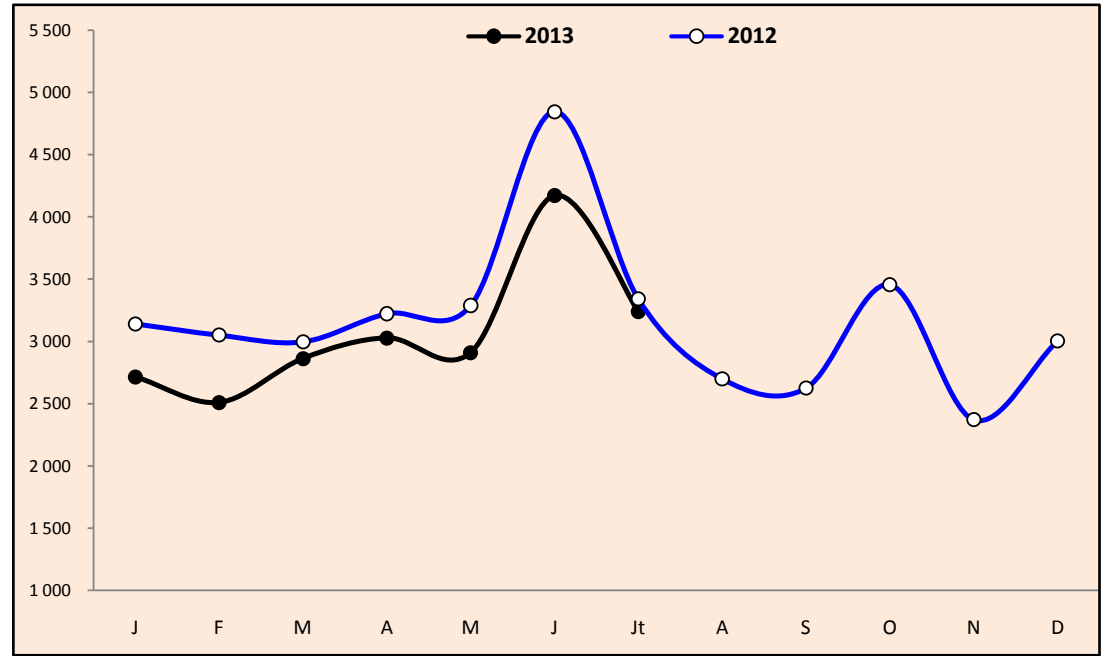
(*) Changement des estimations de production en 2012 sur la base de 145 au lieu de 140 poussins/reproductrice à l'entrée en production

Tonnage de viande de poulet de chair traitée au niveau des abattoirs (en tonnes)

Tonnage de viande de dinde traitée au niveau des abattoirs (en tonnes)

juil-13	juin-13	juil.-12	Variation	
			juil-13/juin-13	juil-13/juil-12
3 240	4172	3841	-22,3%	-3,0%

juil-13	juin-13	juil.-12	Variation	
			juil-13/juin-13	juil-13/juil-12
6 321	5 130	6 169	23,2%	2,5%



Cours du maïs à l'importation à Chicago hors prime (cents/boissaux)

Cours des tourteaux de soja à l'importation à Chicago hors prime (\$/tonne)

juil-13	juin-13	juil.-12	Variation	
			juil-13/juin-13	juil-13/juil-12
465	600	-	-22,5%	-

juil-13	juin-13	juil.-12	Variation	
			juil-13/juin-13	juil-13/juil-12
420	430	-	-2,3%	-

