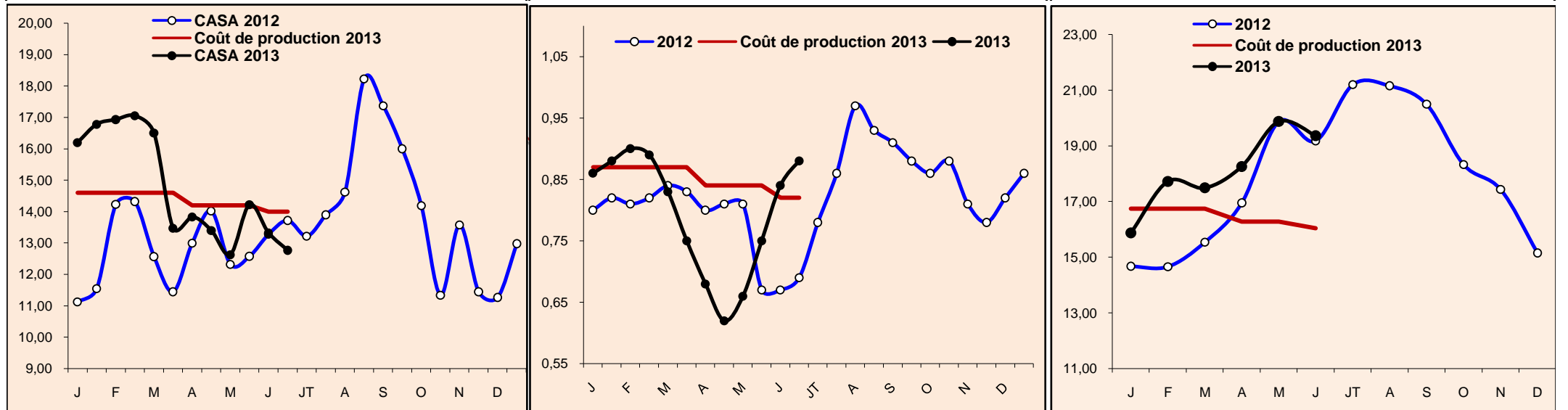
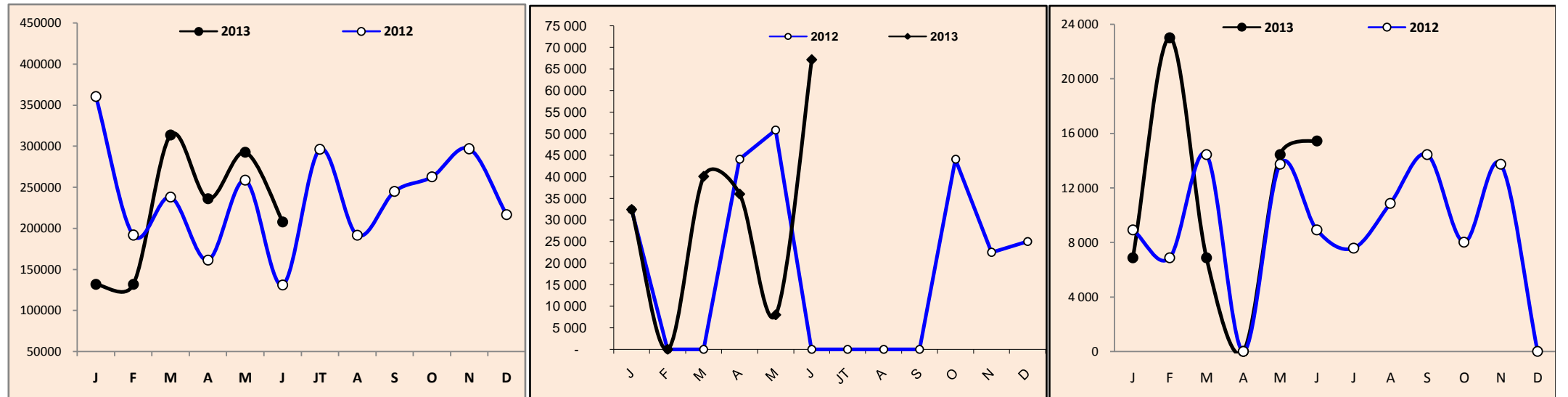


	PRODUITS AVICOLES				
	juin-12 (a)	mai-13 (b)	juin-13 (c)	Variation (c/a)	Variation (c/b)
Cours moyen poulet chair à Casablanca (Dh/kg vif à la ferme)	13,50	13,45	13,04	-3%	-3%
Cours moyen pondéré de la dinde (Dh/kg vif)	19,18	19,88	19,36	1%	-3%
Cours moyen des œufs gros calibre (Dh/unité)	0,68	0,70	0,86	26%	23%
Production poussins d'un jour (en milliers / semaine) (*)	7 361	6 950	7 265	-1%	5%
Importations poussins reproducteurs (en milliers)	131	292	208	59%	-29%
Importations de reproducteurs dinde	8 910	14 436	15 444	73%	7%
Production nationale des dindonneaux (en milliers)	842	876	666	-21%	-24%
Importations dindonneaux (en milliers)	218	427	218	0%	-49%
Cumul importations & production des dindonneaux (en milliers)	1 060	1 303	884	-17%	-32%
Importations de reproductrice type ponte (en milliers)	0	8	67	-	738%
Production viandes poulet de chair (en tonnes) (*)	39260	34 470	35 300	-10,1%	2%
Tonnage viandes poulet de chair traitées au niveau des abattoirs (T)	4 846	2 911	4 172	-13,9%	43%
Tonnage viandes dinde traitées au niveau des abattoirs (T)	4 387	4 693	5 130	16,9%	9%

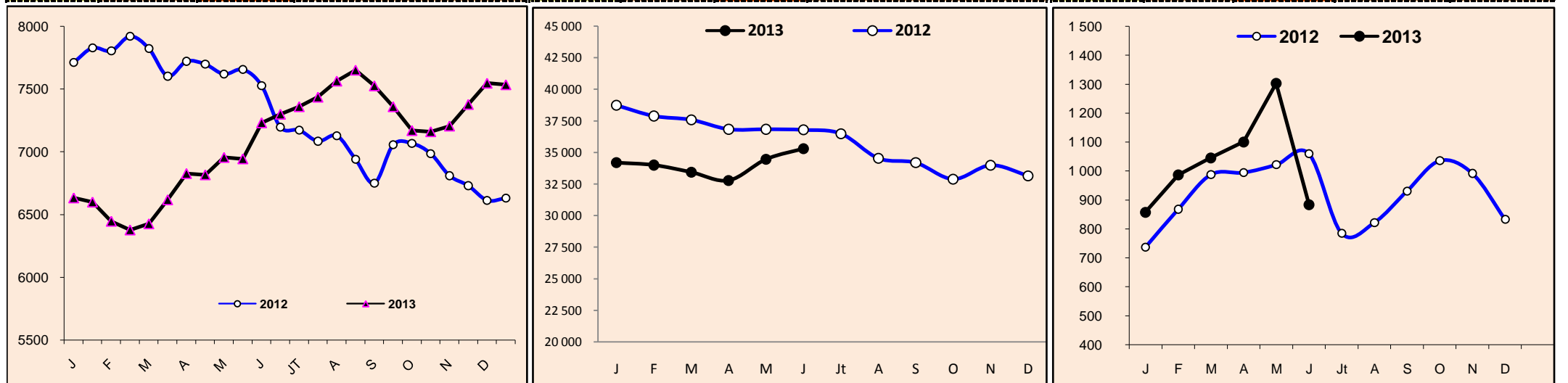
Evolution du prix de vente moyen & des coûts de production du poulet de chair départ ferme (Dh/kg vif à la ferme)		Evolution du prix de vente moyen & des coûts de production des œufs gros calibre au marché de gros (Dh/unité)		Evolution du prix moyen pondéré (entre vif & abattoir) & des coûts de production de la dinde (Dh/kg vif)	
Prix de vente moyen juin 2013 (a)	13,04	Prix de vente moyen juin 2013 (a)	0,86	Prix de vente moyen juin 2013 (a)	19,36
Prix de revient moyen juin 2013 (b)	14,00	Prix de revient moyen juin 2013 (b)	0,82	Prix de revient moyen juin 2013 (b)	16,04
Rapport (a/b) (perte si rapport <1)	0,93	Rapport (a/b) (perte si rapport <1)	1,05	Rapport (a/b) (perte si rapport <1)	1,21



Poulet : Importations de poussins reproducteurs type chair (en milliers)					Oeufs : Importations de reproductrices type ponte (en milliers/mois)					Dinde : Importations de reproducteurs dinde				
juin-13	mai-13	juin-12	Variation		juin-13	mai-13	juin-12	Variation		juin-13	mai-13	juin-12	Variation	
208	292	131	juin-13/mai-13	juin-13/juin-12	67	8	0	juin-13/mai-13	juin-13/juin-12	15 444	14 436	8 910	juin-13/mai-13	juin-13/juin-12
			-28,8%	58,8%				737,5%					7,0%	73,3%



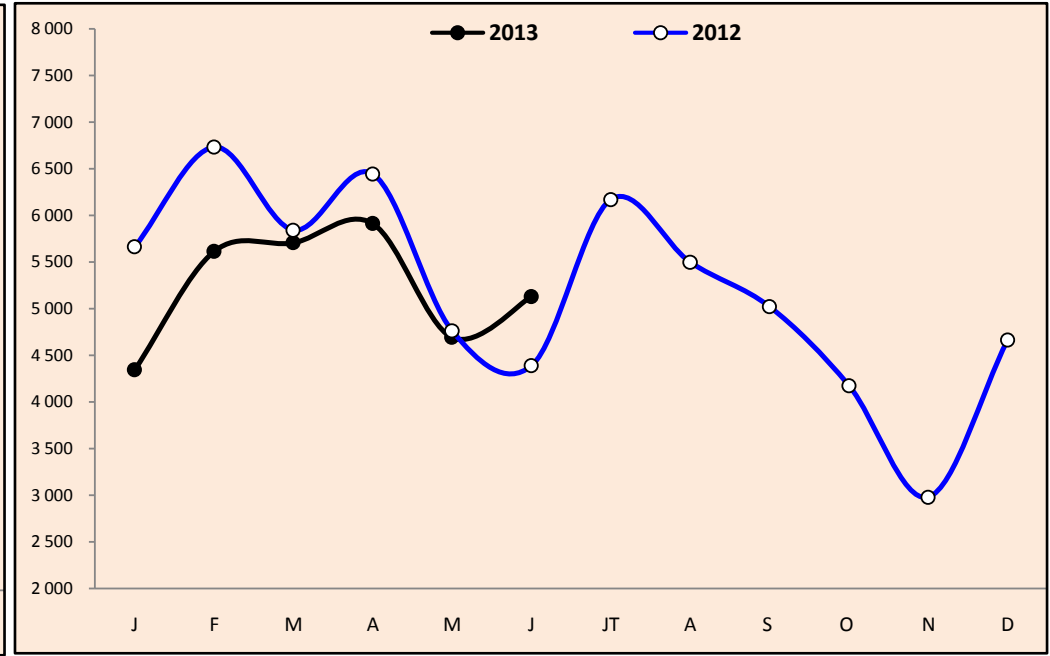
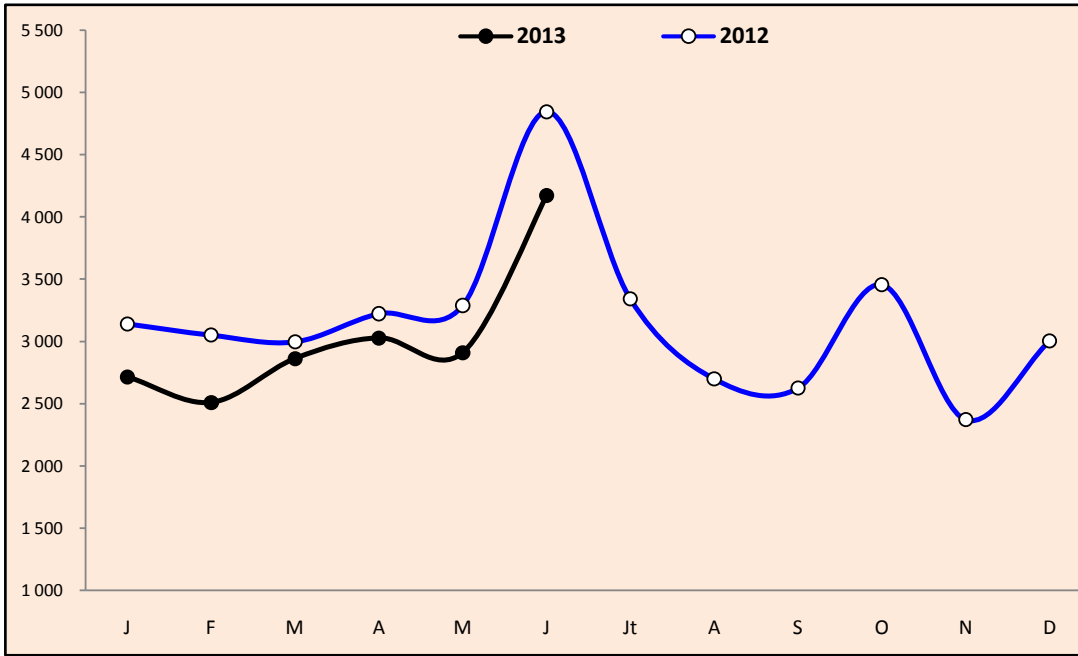
Poulet : Estimation de la production nationale de poussins chair (en milliers /semaine)					Poulet : Production de viandes de poulet de chair (tonnes)					Dinde: Cumul importations & production nationale de dindonneaux (en milliers/mois)				
juin-13	mai-13	juin-12	Variation		juin-13	mai-13	juin-12	Variation		juin-13	mai-13	juin-12	Variation	
7 265	6950	7361	juin-13/mai-13	juin-13/juin-12	35 300	34 470	39 260	juin-13/mai-13	juin-13/juin-12	884	1303	1 060	juin-13/mai-13	juin-13/juin-12
			4,5%	-1,3%				2,41%	-10,1%				-32,16%	-16,60%



(*) Changement des estimations de production en 2012 sur la base de 145 au lieu de 140 poussins/reproductrice à l'entrée en production

Tonnage de viande de poulet de chair traitée au niveau des abattoirs (en tonnes) **Tonnage de viande de dinde traitée au niveau des abattoirs (en tonnes)**

juin-13	mai-13	juin-12	Variation		juin-13	mai-13	juin-12	Variation	
			juin-13/mai-13	juin-13/juin-12				juin-13/mai-13	juin-13/juin-12
4 172	2911	4846	43,3%	-13,9%	5 130	4 693	4 387	9,3%	16,9%



Cours du maïs à l'importation à Chicago hors prime (cents/boissaux) **Cours des tourteaux de soja à l'importation à Chicago hors prime (\$/tonne)**

juin-13	mai-13	juin-12	Variation		juin-13	mai-13	juin-12	Variation	
			juin-13/mai-13	juin-13/juin-12				juin-13/mai-13	juin-13/juin-12
678	650	-	4,3%	-	490	425	-	15,3%	-

