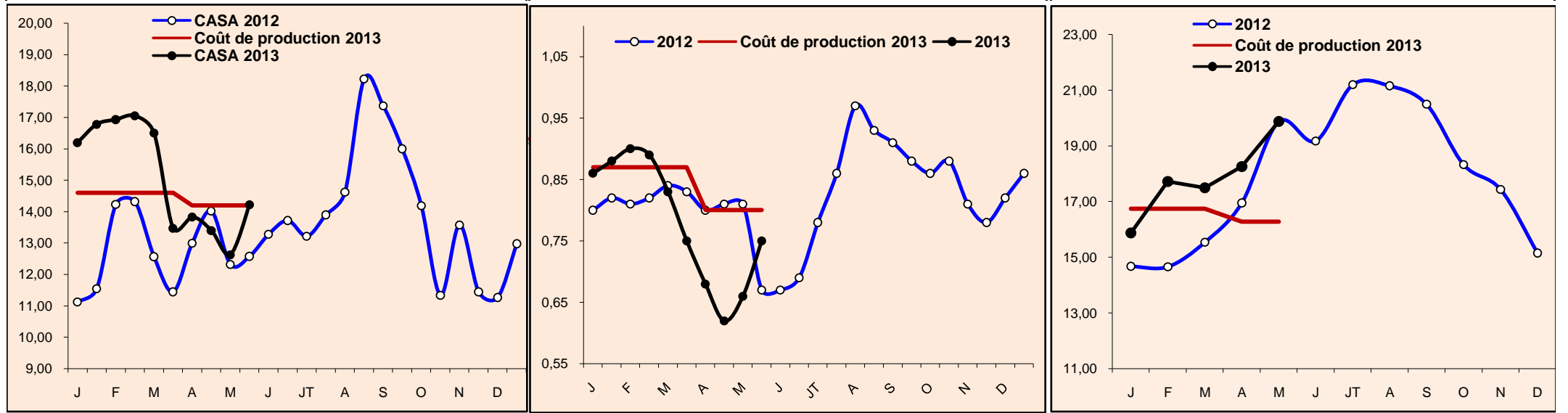
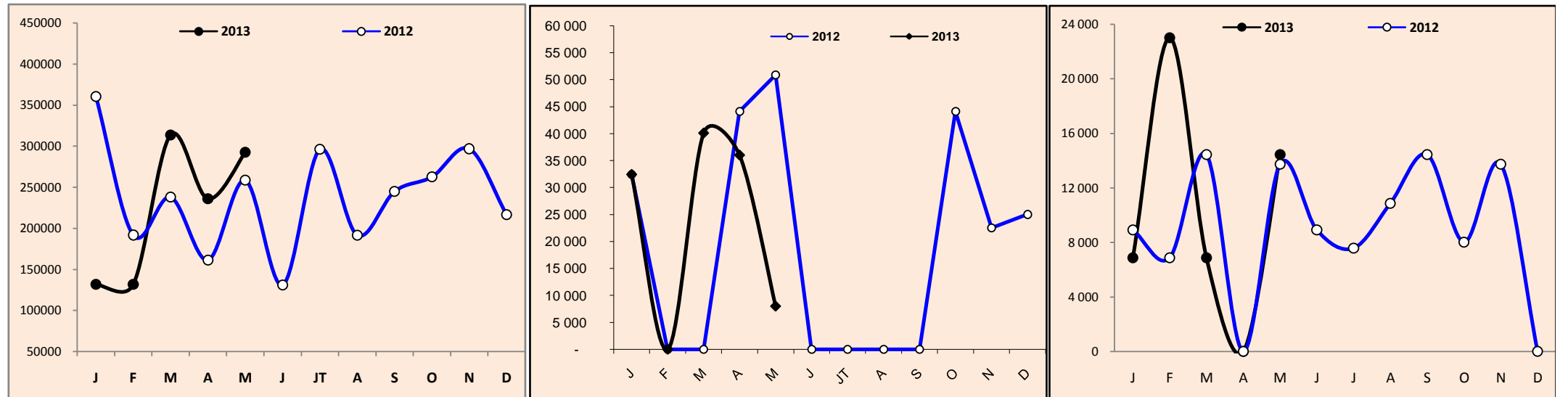


	PRODUITS AVICOLES				
	mai-12 (a)	avr-13 (b)	mai-13 (c)	Variation (c/a)	Variation (c/b)
Cours moyen poulet chair à Casablanca (Dh/kg vif à la ferme)	12,50	13,62	13,45	8%	-1%
Cours moyen pondéré de la dinde (Dh/kg vif)	19,88	18,26	19,88	0%	9%
Cours moyen des œufs gros calibre (Dh/unité)	0,74	0,65	0,70	-5%	8%
Production poussins d'un jour (en milliers / semaine) (*)	7 637	6 800	6 950	-9,0%	2,2%
Importations poussins reproducteurs (en milliers)	258	236	292	13,2%	24%
Importations de reproducteurs dinde	13 728	-	14 436	5,2%	-
Production nationale des dindonneaux (en milliers)	901	916	876	-3%	-4%
Importations dindonneaux (en milliers)	121	185	427	253%	131%
Cumul importations & production des dindonneaux (en milliers)	1 022	1 101	1 303	27%	18%
Importations de reproductrice type ponte (en milliers)	51	36	8	-84%	-78%
Production viandes poulet de chair (en tonnes) (*)	39 280	32 800	34 470	-12%	5%
Tonnage viandes poulet de chair traitées au niveau des abattoirs (T)	3 289	3 029	2 911	-11%	-4%
Tonnage viandes dinde traitées au niveau des abattoirs (T)	4 759	5 913	4 693	-1%	-21%

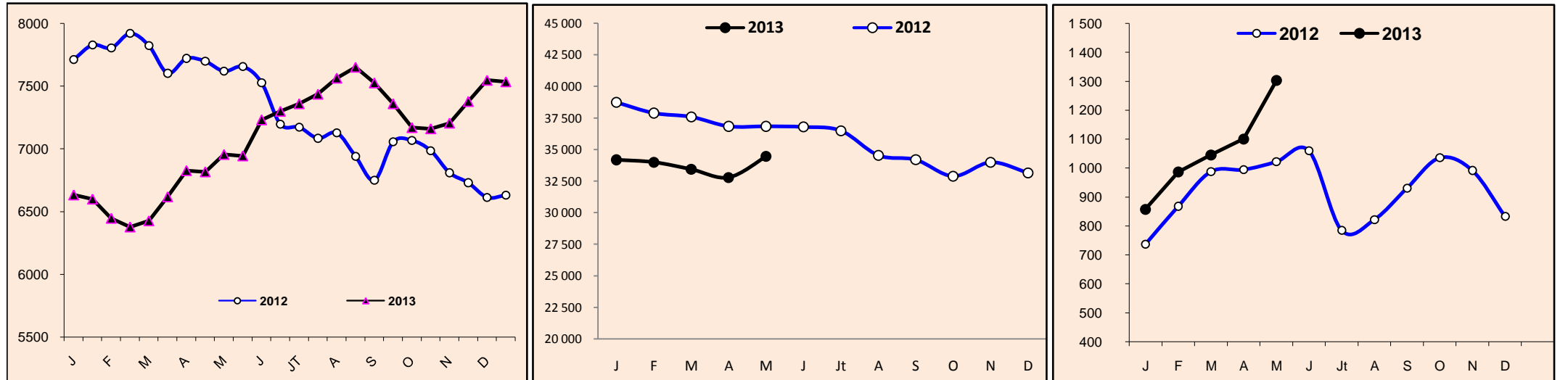
Evolution du prix de vente moyen & des coûts de production du poulet de chair départ ferme (Dh/kg vif à la ferme)		Evolution du prix de vente moyen & des coûts de production des œufs gros calibre au marché de gros (Dh/unité)		Evolution du prix moyen pondéré (entre vif & abattoir) & des coûts de production de la dinde (Dh/kg vif)	
Prix de vente moyen mai 2013 (a)	13,45	Prix de vente moyen mai 2013 (a)	0,70	Prix de vente moyen mai 2013 (a)	19,88
Prix de revient moyen mai 2013 (b)	14,20	Prix de revient moyen mai 2013 (b)	0,80	Prix de revient moyen mai 2013 (b)	16,28
Rapport (a/b) (perte si rapport <1)	0,95	Rapport (a/b) (perte si rapport <1)	0,88	Rapport (a/b) (perte si rapport <1)	1,22



Poulet : Importations de poussins reproducteurs type chair (en milliers)					Oeufs : Importations de reproductrices type ponte (en milliers/mois)					Dinde : Importations de reproducteurs dinde				
mai-13	avr-13	mai-12	Variation		mai-13	avr-13	mai-12	Variation		mai-13	avr-13	mai-12	Variation	
			mai-13/avr-13	mai-13/mi-12				mai-13/avr-13	mai-13/mi-12				mai-13/avr-13	mai-13/mi-12
292	236	258	23,7%	13,2%	8	36	51	-77,8%	-84,3%	14 436	0	13 728	-	-



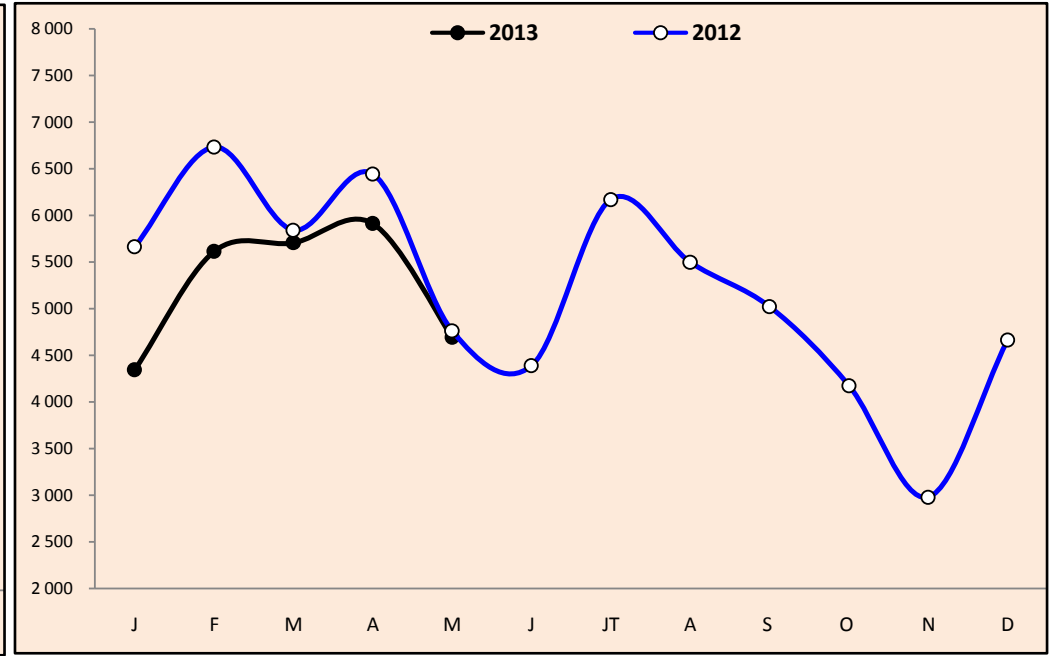
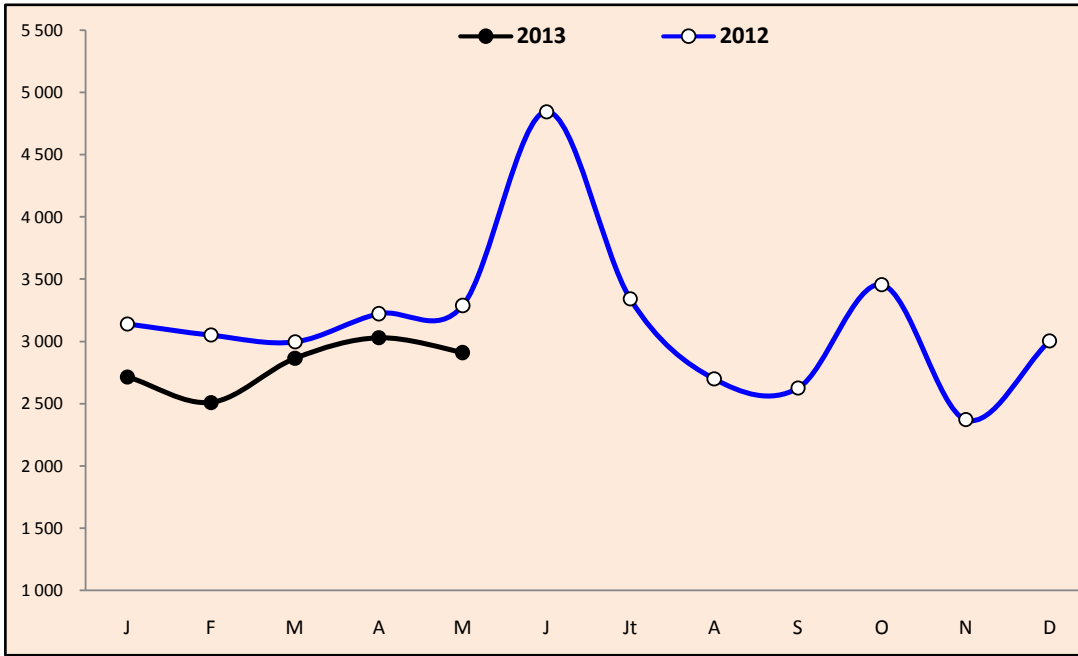
Poulet : Estimation de la production nationale de poussins chair (en milliers /semaine)					Poulet : Production de viandes de poulet de chair (tonnes)					Dinde: Cumul importations & production nationale de dindonneaux (en milliers/mois)				
mai-13	avr-13	mai-12	Variation		mai-13	avr-13	mai-12	Variation		mai-13	avr-13	mai-12	Variation	
			mai-13/avr-13	mai-13/mi-12				mai-13/avr-13	mai-13/mi-12				mai-13/avr-13	mai-13/mi-12
6 950	6 800	7 637	2,2%	-9,0%	34 470	32 800	39 280	5,09%	-12,2%	1 303	1101	1 022	18,35%	27,5%



(*) Changement des estimations de production en 2012 sur la base de 145 au lieu de 140 poussins/reproductrice à l'entrée en production

Tonnage de viande de poulet de chair traitée au niveau des abattoirs (en tonnes)	Tonnage de viande de dinde traitée au niveau des abattoirs (en tonnes)
---	---

mai-13	avr-13	mai-12	Variation		mai-13	avr-13	mai-12	Variation	
			mai-13/avr-13	mai-13/mai-12				mai-13/avr-13	mai-13/mai-12
2 911	3029	3289	-	-	4 693	5 913	4 759	-	-



Cours du maïs à l'importation à Chicago hors prime (cents/boissaux)	Cours des tourteaux de soja à l'importation à Chicago hors prime (\$/tonne)
---	---

mai-13	avr-13	mai-12	Variation		mai-13	avr-13	mai-12	Variation	
			mai-13/avr-13	mai-13/mai-12				mai-13/avr-13	mai-13/mai-12
650	689	-	1,7%	-	425	400	-	6,3%	-

