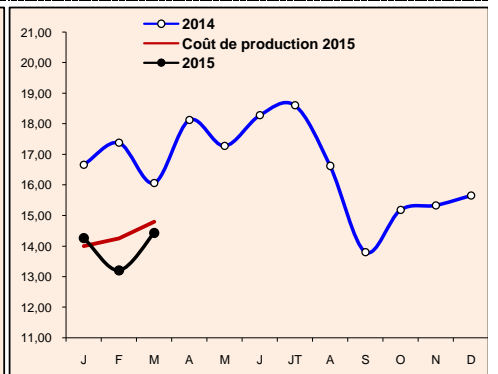
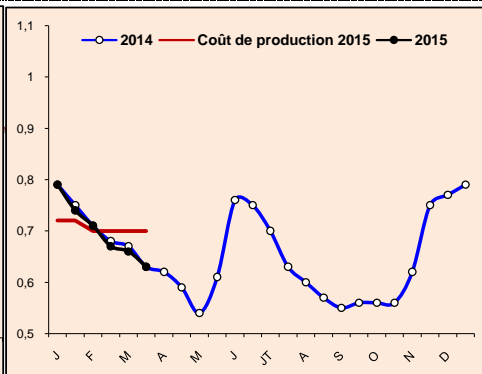
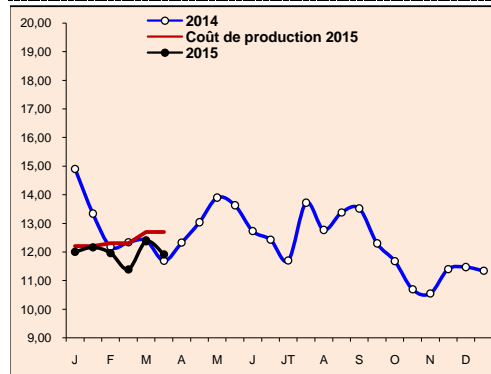


	PRODUITS AVICOLES				
	mars-14 (a)	févr-15 (b)	mars-15 (c)	Variation (c/a)	Variation (c/b)
Cours moyen poulet chair / région Casablanca (Dh/kg vif à la ferme)	12,03	11,68	12,13	1%	4%
Cours moyen pondéré de la dinde (Dh/kg vif)	16,00	13,20	14,43	-10%	9%
Cours moyen des œufs gros calibre (Dh/unité)	0,65	0,69	0,64	-2%	-7%
Production poussins d'un jour (en milliers / semaine)	7 360	8 250	8 480	15%	3%
Importations poussins reproducteurs (femelles en milliers)	169	345	256	51%	-26%
Importations de reproducteurs dinde (mâles et femelles)	23 452	7 825	25 927	11%	231%
Production nationale des dindonneaux (en milliers)	852	739	1 058	24%	43%
Importations dindonneaux (en milliers)	272	152	114	-58%	-25%
Cumul importations & production des dindonneaux (en milliers)	1124	891	1 172	4%	32%
Importations de reproductrice type ponte	0	43 978	0	-	-
Production viandes poulet de chair (en tonnes)	37 600	40 930	41 680	11%	2%
Tonnage viandes poulet de chair traitées au niveau des abattoirs (T)	3 426	3 641	3 425	0%	-6%
Tonnage viandes dinde traitées au niveau des abattoirs (T)	5 969	6 771	6 526	9%	-4%

Evolution du prix de vente moyen & des coûts de production du poulet de chair départ ferme (Dh/kg vif à la ferme)		Evolution du prix de vente moyen & des coûts de production des œufs gros calibre au marché de gros (Dh/unité)		Evolution du prix moyen pondéré (entre vif & abattoir) & des coûts de production de la dinde (Dh/kg vif)	
Prix de vente moyen mars 2015 (a)	12,13	Prix de vente moyen mars 2015 (a)	0,64	Prix de vente moyen mars 2015 (a)	14,43
Prix de revient moyen mars 2015 (b)	12,70	Prix de revient moyen mars 2015 (b)	0,70	Prix de revient moyen mars 2015 (b)	14,80
Rapport (a/b) (perte si rapport <1)	0,96	Rapport (a/b) (perte si rapport <1)	0,91	Rapport (a/b) (perte si rapport <1)	0,98



Poulet : Importations de poussins reproducteurs type chair (femelles en milliers)

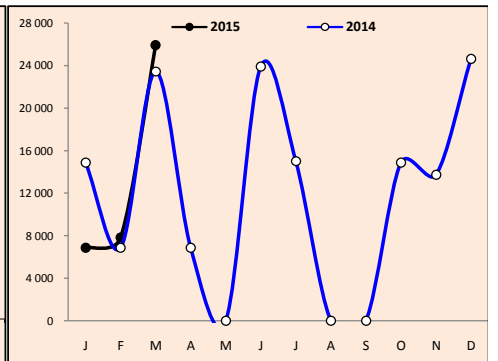
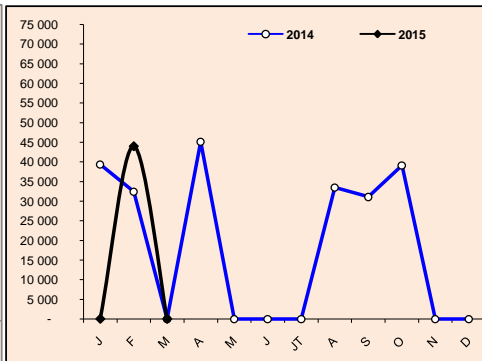
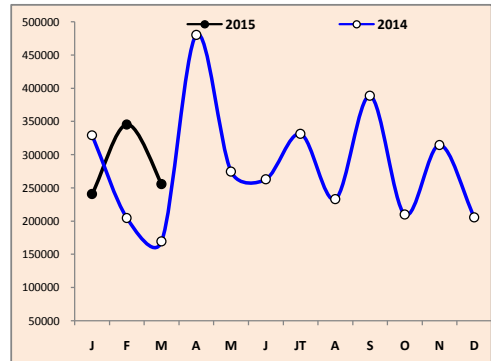
Œufs : Importations de reproductrices type ponte (en milliers/mois)

Dinde : Importations de reproducteurs dinde (mâles et femelles)

mars-15	févr-15	mars-14	Variation	
			mars-15/févr-15	mars-15/mars-14
256	345	169	-26%	51%

mars-15	févr-15	mars-14	Variation	
			mars-15/févr-15	mars-15/mars-14
0	43 978	0	-	-

mars-15	févr-15	mars-14	Variation	
			mars-15/févr-15	mars-15/mars-14
25 927	7 825	23 452	231%	11%



Poulet : Estimation de la production nationale de poussins chair (en milliers /semaine)

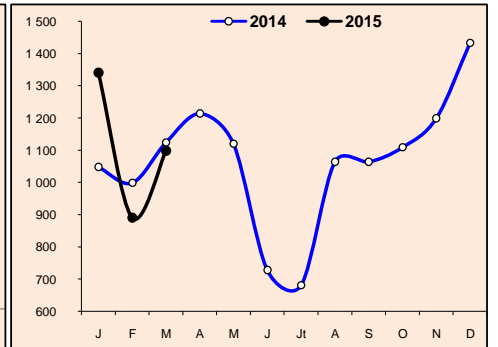
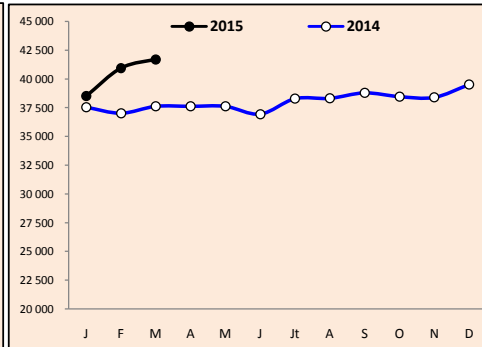
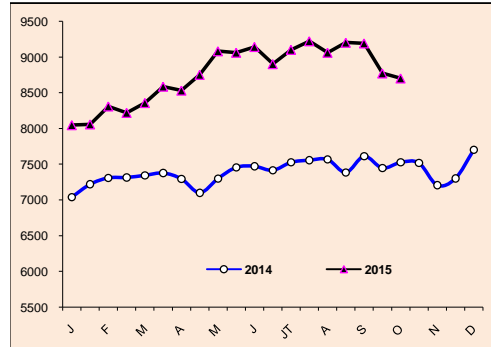
Poulet : Production de viandes de poulet de chair (tonnes)

Dinde : Cumul importations & production nationale de dindonneaux (en milliers/mois)

mars-15	févr-15	mars-14	Variation	
			FAUX	mars-15/mars-14
8 480	8250	7360	3%	15%

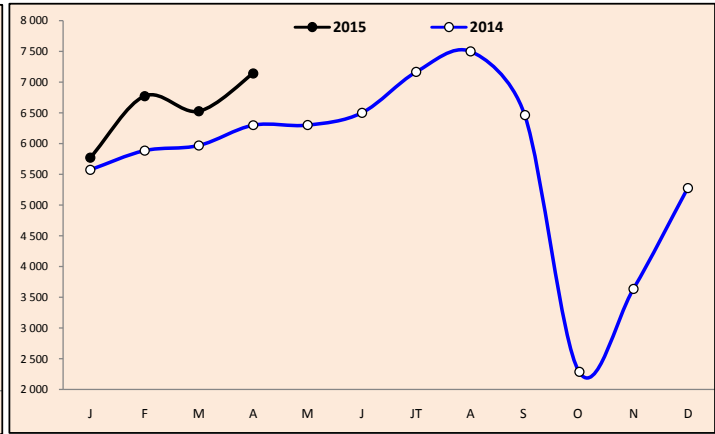
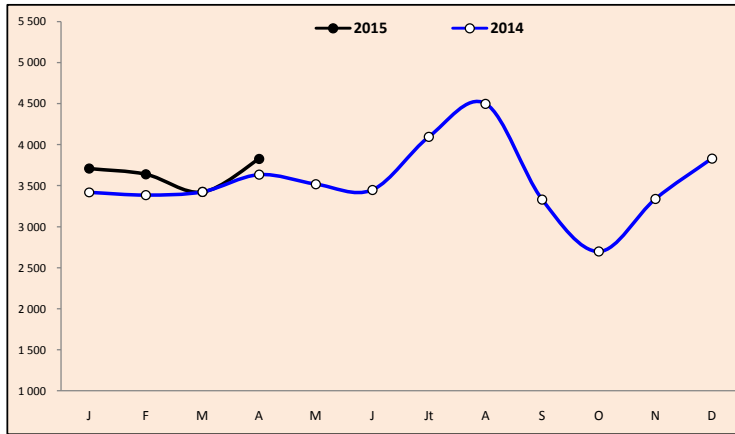
mars-15	févr-15	mars-14	Variation	
			FAUX	mars-15/mars-14
41 680	40 930	37 600	2%	11%

mars-15	févr-15	mars-14	Variation	
			FAUX	mars-15/mars-14
1 172	891	1 124	32%	4%



Tonnage de viande de poulet de chair traitée au niveau des abattoirs (en tonnes) **Tonnage de viande de dinde traitée au niveau des abattoirs (en tonnes)**

Tonnage de viande de poulet de chair traitée au niveau des abattoirs (en tonnes)			Variation					Tonnage de viande de dinde traitée au niveau des abattoirs (en tonnes)			Variation							
mars-15	févr-15	mars-14	FAUX		mars-15/mars-14			mars-15	févr-15	mars-14	FAUX		mars-15/mars-14					
3 425	3641	3426	-6%				0%				6 526	6 771	5969	-4%				9%



Cours du maïs à l'importation à Chicago hors prime (cents/boissaux) **Cours des tourteaux de soja à l'importation à Chicago hors prime (\$/tonne)**





SIAM
SALON INTERNATIONAL DE
L'AGRICULTURE AU MAROC

Meknès du 28 avril au 03 mai 2015

VISITEZ LE STAND DE LA FISA AU POLE ELEVAGE



10 ème
édition