

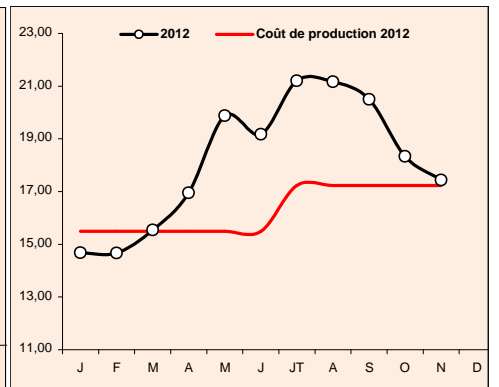
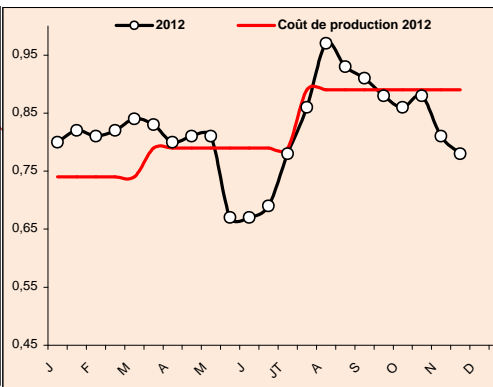
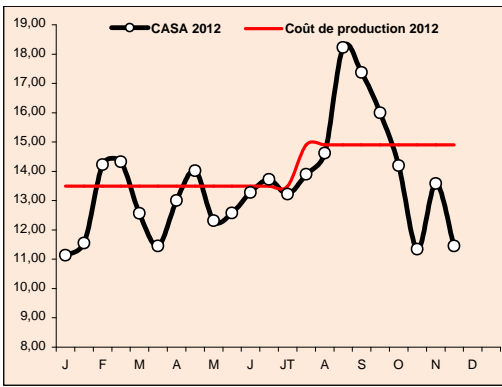
	PRODUITS AVICOLES				
	nov-11 (a)	oct-12 (b)	nov-12 (c)	Variation (c/a)	Variation (c/b)
Cours moyen poulet chair à Casablanca (Dhs/Kg vif à la ferme)	11,51	12,89	12,52	9%	-3%
Cours moyen pondéré de la dinde (Dhs/Kg vif)	13,73	18,30	17,44	27%	-5%
Cours moyen des œufs gros calibre (Dhs/unité)	0,77	0,87	0,79	3%	-9%
Production poussins d'un jour (en milliers / semaine)	6 870	6 600	6 350	-7,6%	-3,8%
Importations poussins reproducteurs (en milliers)	189	262	297	57%	13%
Production nationale des dindonneaux (en milliers)	753	909	815	8%	-10%
Importations dindonneaux (en milliers)	172	127	177	3%	39%
Cumul importations & production des dindonneaux (en milliers)	925	1 036	992	7%	-4%
Importations de reproductrice type ponte (en milliers)	24	44	22	-8%	-50%
Production viandes poulet de chair (en tonnes)	36 600	32 900	34 000	-7%	3%
Tonnage viandes poulet de chair traitées au niveau des abattoirs (T)	2 232	3 456	2 372	6%	-31%
Tonnage viandes dinde traitées au niveau des abattoirs (T)	2 162	4 147	2 978	38%	-28%

Evolution du prix de vente moyen & des coûts de production du poulet de chair départ ferme (Dhs/Kg vif à la ferme)

Evolution du prix de vente moyen & des coûts de production des œufs gros calibre au marché de gros (Dhs/unité)

Evolution du prix moyen pondéré (entre vif&abattoir) & des coûts de production de la dinde (Dhs/Kg vif)

	12,52	0,79	17,44
Prix de vente moyen Novembre 2012 (a)	12,52	0,79	17,44
Prix de revient moyen Novembre 2012 (b)	14,90	0,89	17,28
Rapport (a/b) (perte si rapport <1)	0,84	0,89	1,01

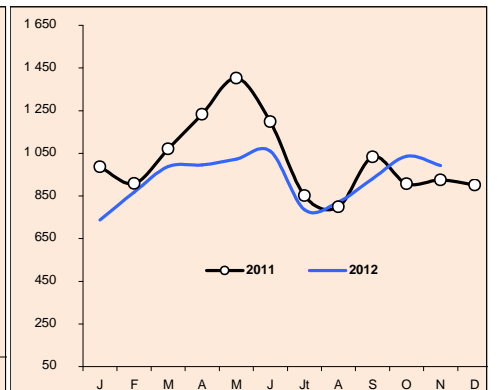
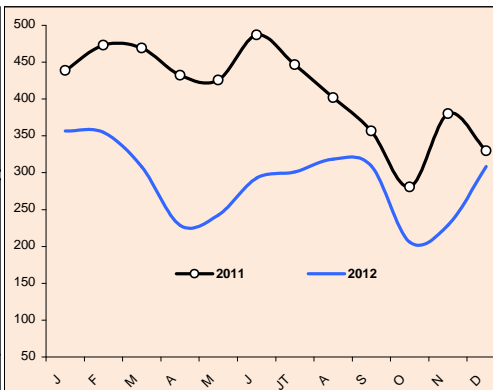
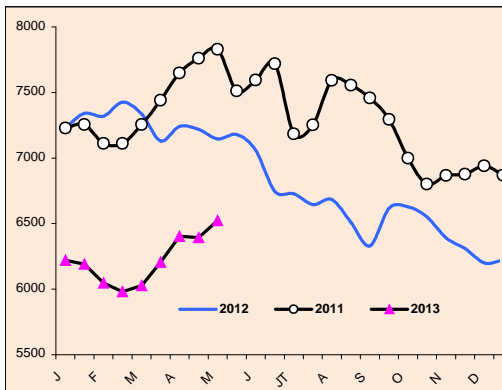


Poulet : Estimation de la production nationale de poussins chair (en milliers /semaine)

Œufs : Estimation de la production nationale de poussins type ponte (en milliers /semaine)

Dinde: Cumul imputations & production nationale de dindonneaux (en milliers/mois)

nov-12	oct-12	nov-11	Variation		nov-12	oct-12	nov-11	Variation		Production nationale	nov-12	815
			Nov-12/Oct-12	Nov-12/Nov-11				Nov-12/Oct-12	Nov-12/Nov-11	Importations	nov-12	177
6 350	6 600	6 870	-3,8%	-7,6%	229	206	880	11,2%	-39,7%	Cumul production&importations	992	

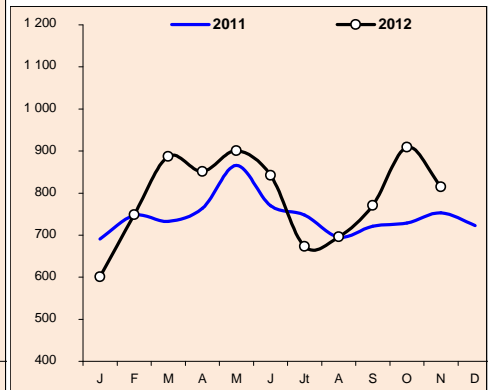
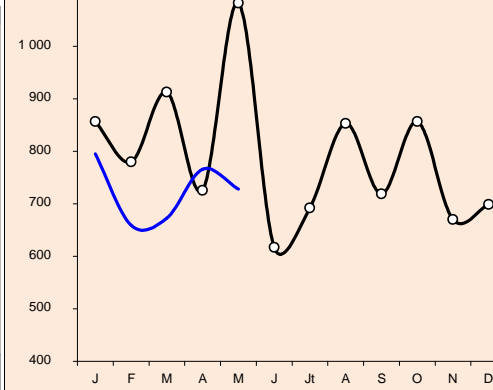
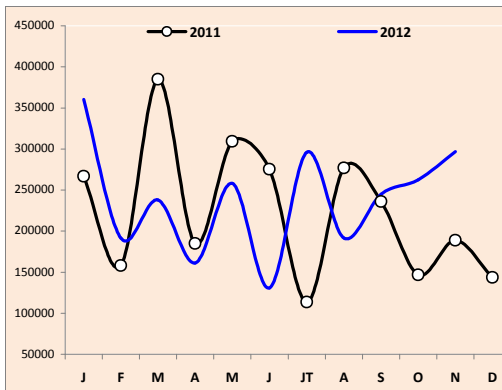


Poulet : Importations de poussins reproducteurs type chair (en milliers)

Dinde : Estimation de la production nationale de dindonneaux (en milliers)

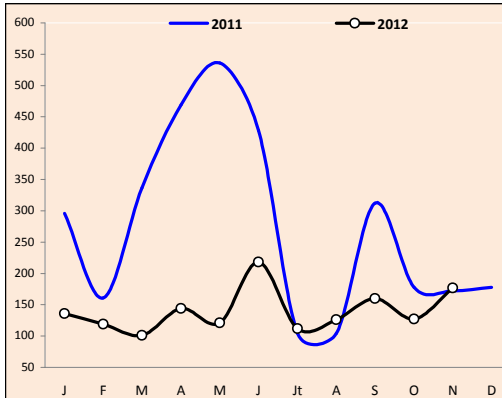
Dinde : Production nationale de dindonneaux (en milliers)

nov-12	oct-12	nov-11	Variation		nov-12	oct-12	nov-11	Variation	
			Nov-12/Oct-12	Nov-12/Nov-11				Nov-12/Oct-12	Nov-12/Nov-11
297	262	189	13,4%	57,1%	815	909	753	-10,3%	8,2%



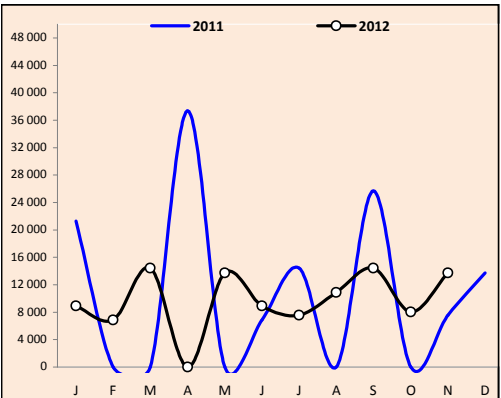
Importations de dindonneaux (en milliers)

nov-12	oct-12	nov.11	Variation	
			Nov-12/Oct-12	Nov-12/Nov-11
177	127	172	39,4%	2,9%



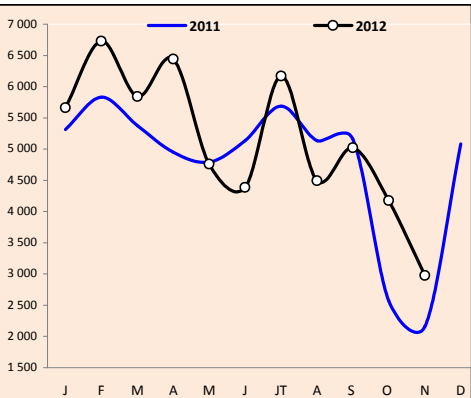
Importations de reproducteurs dinde

nov-12	oct-12	nov.11	Variation	
			Nov-12/Oct-12	Nov-12/Nov-11
13 728	8 008	7 572	71,4%	81,3%



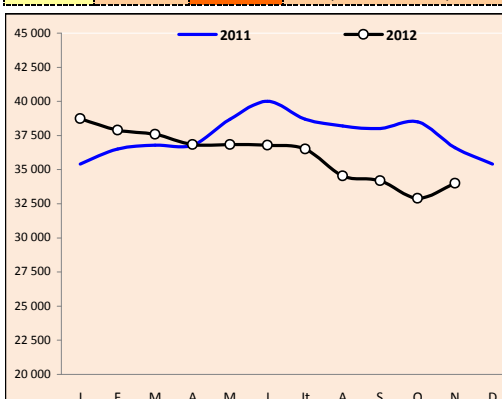
Tonnage de viande de dinde traitée au niveau des abattoirs (en tonnes)

nov-12	oct-12	nov.11	Variation	
			Nov-12/Oct-12	Nov-12/Nov-11
2 978	4 147	2 162	-28,2%	37,7%



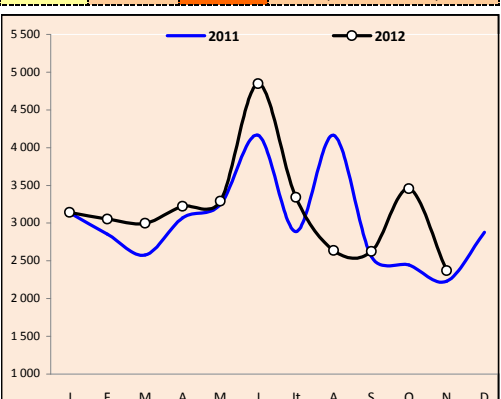
Production de viandes de poulet de chair (tonnes)

nov-12	oct-12	nov.11	Variation	
			Nov-12/Oct-12	Nov-12/Nov-11
34 000	32 900	36 600	3,3%	-7,1%

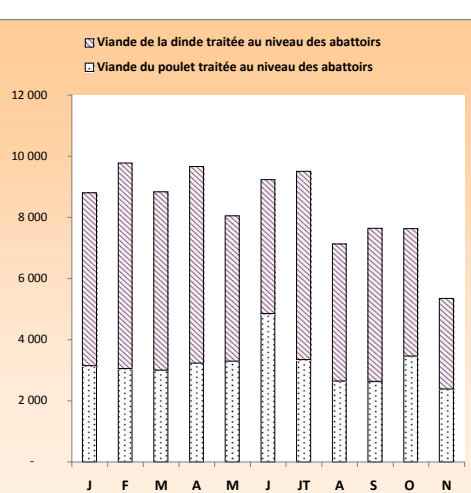


Tonnage de viandes de poulet traitée au niveau des abattoirs (en tonnes)

oct-12	oct-12	nov.11	Variation	
			Nov-12/Oct-12	Nov-12/Nov-11
2 372	3 456	2 232	-31,4%	6,3%

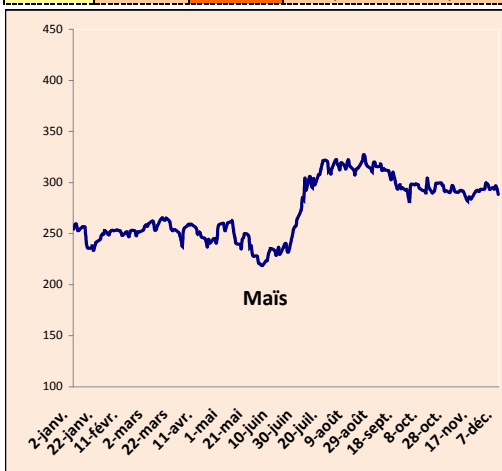


Cumul tonnage de viandes de poulet & de dinde traitées au niveau des abattoirs (Année 2012)



Cours du maïs à l'importation à Chicago hors prime (\$/tonne)

nov-12	oct-12	nov.11	Variation	
			Nov-12/Oct-12	Nov-12/Nov-11
293	297	237	-1,3%	23,6%



Cours des tourteaux de soja à l'importation à Chicago hors prime (\$/tonne)

nov-12	oct-12	nov.11	Variation	
			Nov-12/Oct-12	Nov-12/Nov-11
484	533	320	-9,2%	51,3%



Evolution du taux de change entre Dollar des Etats-Unis et Dirham Marocain

