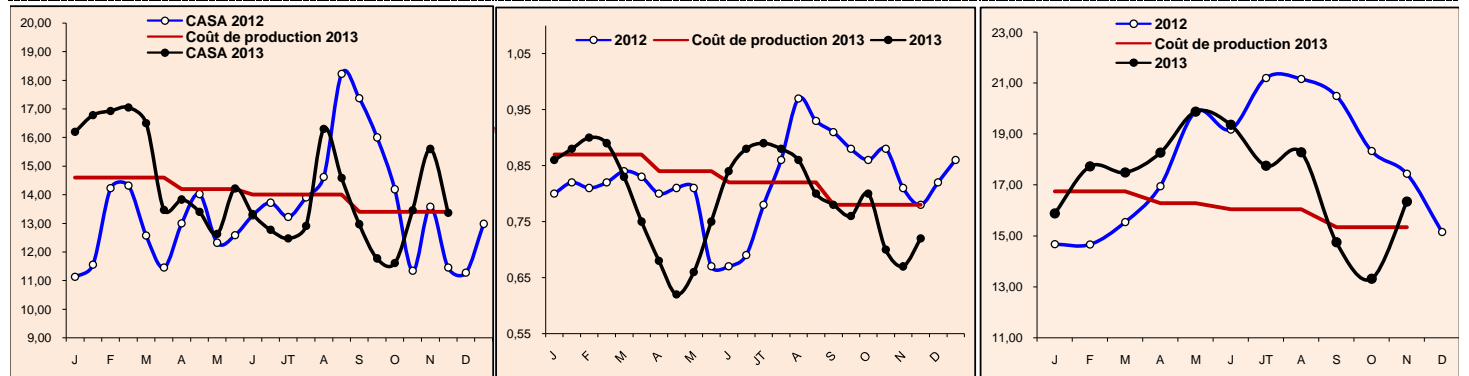


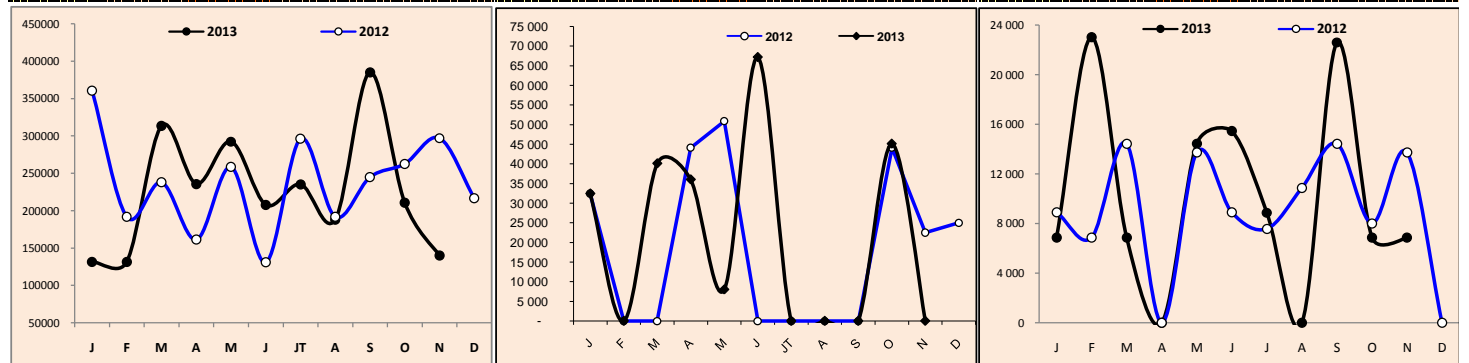
	PRODUITS AVICOLES				
	nov-12 (a)	oct-13 (b)	nov-13 (c)	Variation (c/a)	Variation (c/b)
Cours moyen poulet chair à Casablanca (Dh/kg vif à la ferme)	11,51	12,50	14,48	26%	16%
Cours moyen pondéré de la dinde (Dh/kg vif)	13,73	13,31	16,34	19%	23%
Cours moyen des œufs gros calibre (Dh/unité)	0,77	0,75	0,70	-9%	-7%
Production poussins d'un jour (en milliers / semaine) (*)	6 770	7 000	7 140	5%	2%
Importations poussins reproducteurs (en milliers)	189	211	140	-26%	-34%
Importations de reproducteurs dinde	13 728	6 864	6 864	-50%	0%
Production nationale des dindonneaux (en milliers)	753	744	927	23%	25%
Importations dindonneaux (en milliers)	172	67	109	-37%	63%
Cumul importations & production des dindonneaux (en milliers)	925	811	1 036	12%	28%
Importations de reproductrice type ponte (en milliers)	24	45	0	-	-
Production viandes poulet de chair (en tonnes) (*)	36 200	38 000	36 400	0,6%	-4%
Tonnage viandes poulet de chair traitées au niveau des abattoirs (T)	2 232	2 469	2 777	24,4%	12%
Tonnage viandes dinde traitées au niveau des abattoirs (T)	2 162	5 093	4 039	86,8%	-21%

Evolution du prix de vente moyen & des coûts de production du poulet de chair départ ferme (Dh/kg vif à la ferme)		Evolution du prix de vente moyen & des coûts de production des œufs gros calibre au marché de gros (Dh/unité)		Evolution du prix moyen pondéré (entre vif & abattoir) & des coûts de production de la dinde (Dh/kg vif)	
Prix de vente moyen novembre 2013 (a)	14,48	Prix de vente moyen novembre 2013 (a)	0,70	Prix de vente moyen novembre 2013 (a)	16,84
Prix de revient moyen novembre 2013 (b)	13,40	Prix de revient moyen novembre 2013 (b)	0,78	Prix de revient moyen novembre 2013 (b)	15,84
Rapport (a/b) (perte si rapport <1)	1,08	Rapport (a/b) (perte si rapport <1)	0,90	Rapport (a/b) (perte si rapport <1)	1,07



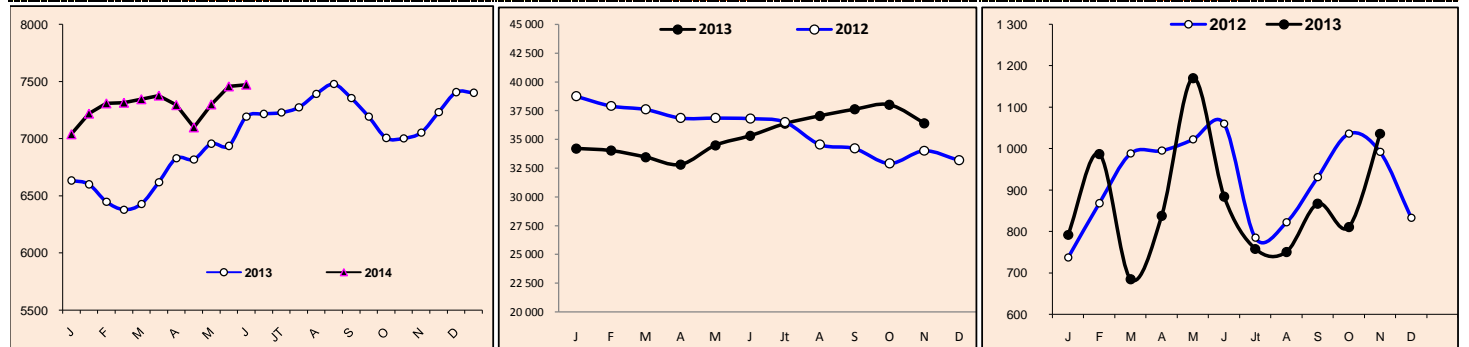
Poulet : Importations de poussins reproducteurs type chair (en milliers)	Oeufs : Importations de reproductrices type ponte (en milliers/mois)	Dinde : Importations de reproducteurs dinde
--	--	---

nov-13	oct-13	nov.-12	Variation		nov-13	oct-13	nov.-12	Variation		nov-13	oct-13	nov.-12	Variation	
			nov-13/oct-13	nov-13/nov-12				nov-13/oct-13	nov-13/nov-12				nov-13/oct-13	nov-13/nov-12
140	211	189	-33,6%	-25,9%	0	45	24			6 864	6864	13 728	0,0%	-50,0%



Poulet : Estimation de la production nationale de poussins chair (en milliers /semaine)	Poulet : Production de viandes de poulet de chair (tonnes)	Dinde: Cumul importations & production nationale de dindonneaux (en milliers/mois)
---	--	--

nov-13	oct-13	nov.-12	Variation		nov-13	oct-13	nov.-12	Variation		nov-13	oct-13	nov.-12	Variation	
			nov-13/oct-13	nov-13/nov-12				nov-13/oct-13	nov-13/nov-12				nov-13/oct-13	nov-13/nov-12
7 140	7000	6770	2,0%	5,5%	36 400	38 000	36 200	-4,21%	0,6%	1 036	811	925	27,74%	12,00%



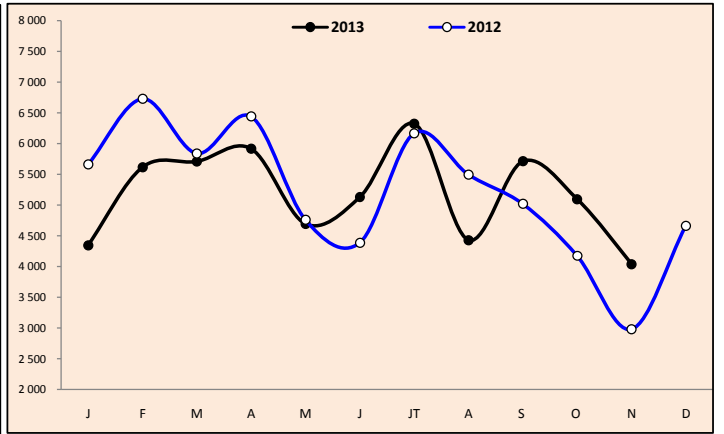
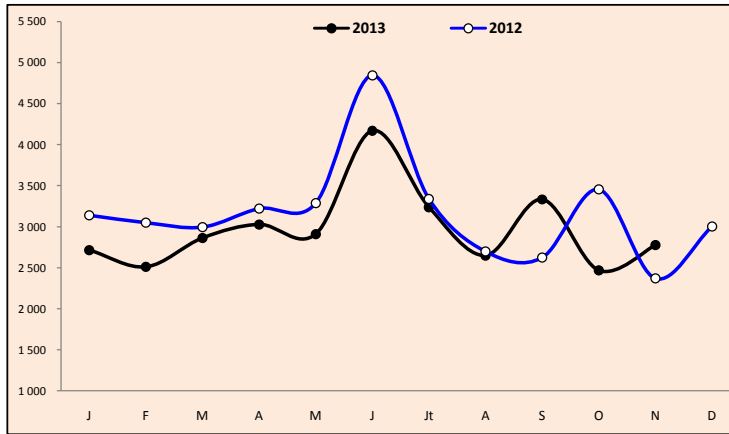
(\*) Changement des estimations de production en 2012 sur la base de 145 au lieu de 140 poussins/reproductrice à l'entrée en production

**Tonnage de viande de poulet de chair traitée au niveau des abattoirs (en tonnes)**

nov-13	oct-13	nov.-12	Variation	
			nov-13/oct-13	nov-13/nov-12
2 777	2469	2282	12,5%	24,4%

**Tonnage de viande de dinde traitée au niveau des abattoirs (en tonnes)**

nov-13	oct-13	nov.-12	Variation	
			nov-13/oct-13	nov-13/nov-12
4 039	5 098	2 162	-20,7%	86,8%



**Cours du maïs à l'importation à Chicago hors prime ( cents/boissaux)**



**Cours des tourteaux de soja à l'importation à Chicago hors prime ( \$/tonne)**

