

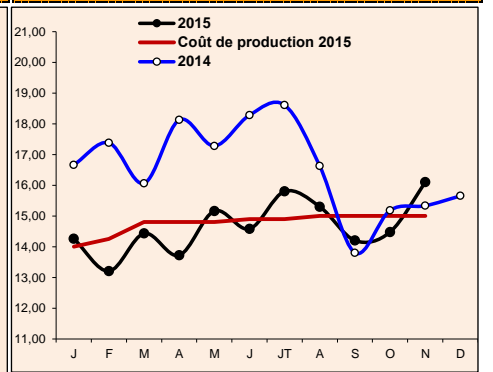
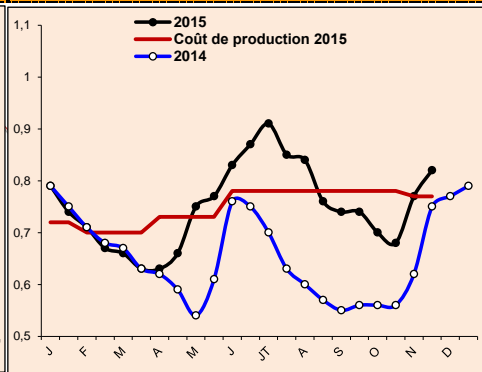
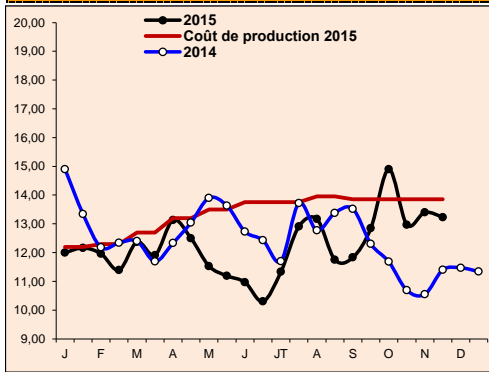
20 ANS 1995-2015
 Au service du développement de l'aviculture au Maroc.

PRODUITS AVICOLES

	nov-14 (a)	oct-15 (b)	nov-15 (c)	Variation (c/a)	Variation (c/b)
Cours moyen poulet chair / région Casablanca (Dh/kg vif à la ferme)	10,98	13,90	13,32	21%	-4%
Cours moyen pondéré de la dinde (Dh/kg vif)	15,33	14,48	16,10	5%	11%
Cours moyen des œufs gros calibre (Dh/unité)	0,69	0,69	0,79	14%	14%
Production poussins d'un jour (en milliers / semaine)	7 250	8 775	8 878	22%	1%
Importations poussins reproducteurs (femelles en milliers)	315	385	271	-14%	-30%
Importations de reproducteurs dinde (femelles)	13 728	6 840	8 395	-39%	23%
Production nationale des dindonneaux (en milliers)	897	933	832	-7%	-11%
Importations dindonneaux (en milliers)	302	161	103	-66%	-36%
Cumul importations & production des dindonneaux (en milliers)	1 199	1 094	935	-22%	-15%
Importations de reproductrice type ponte	-	90 319	-	-	-
Production viandes poulet de chair (en tonnes)	38 380	47 150	44 760	17%	-5%
Tonnage viandes poulet de chair traitées au niveau des abattoirs (en tonnes)	3 339	2 820	2 328	-30%	-17%
Tonnage viandes dinde traitées au niveau des abattoirs (en tonnes)	3 636	3 627	6 328	74%	74%

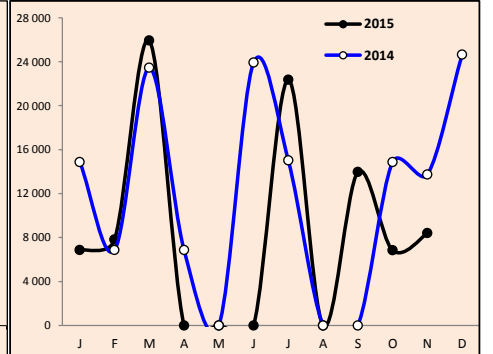
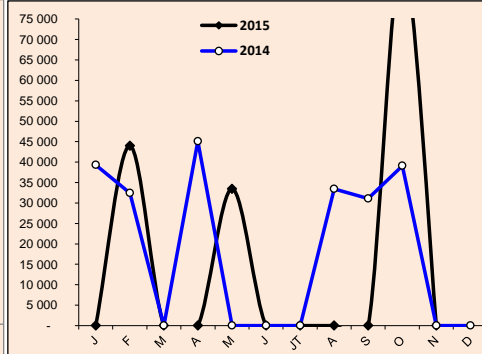
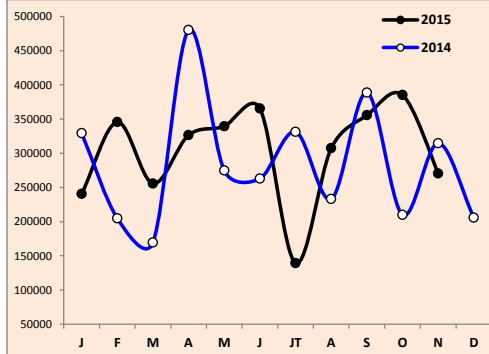
Evolution du prix de vente moyen & des coûts de production du poulet de chair départ ferme (Dh/kg vif à la ferme)	Evolution du prix de vente moyen & des coûts de production des œufs gros calibre au marché de gros (Dh/unité)	Evolution du prix moyen pondéré (entre vif & abattoir) & des coûts de production de la dinde (Dh/kg vif)
---	---	--

Prix de vente moyen NOVEMBRE 2015 (a)	13,32	Prix de vente moyen NOVEMBRE 2015 (a)	0,79	Prix de vente moyen NOVEMBRE 2015 (a)	16,10
Prix de revient moyen NOVEMBRE 2015 (b)	13,85	Prix de revient moyen NOVEMBRE 2015 (b)	0,77	Prix de revient moyen NOVEMBRE 2015 (b)	15,00
Rapport (a/b) (perte si rapport <1)	0,96	Rapport (a/b) (perte si rapport <1)	1,03	Rapport (a/b) (perte si rapport <1)	1,07



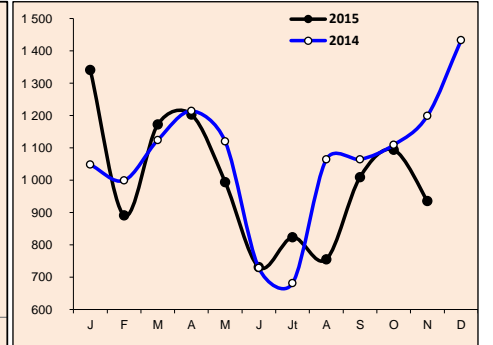
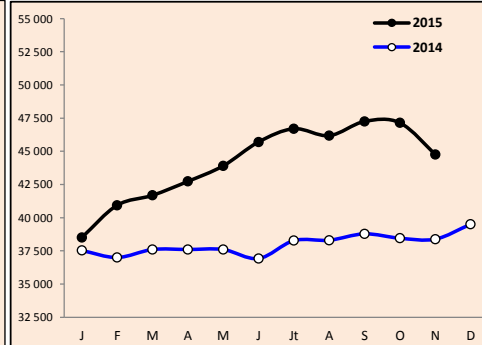
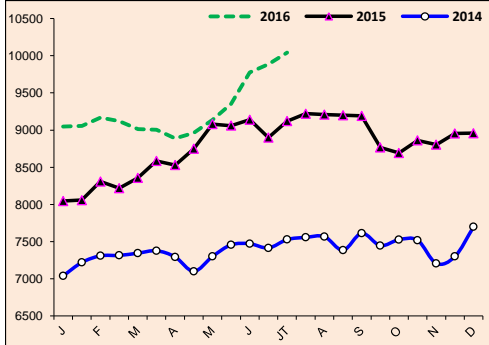
Poulet : Importations de poussins reproducteurs type chair (femelles en milliers)	Œufs : Importations de reproductrices type ponte (en milliers/mois)	Dinde : Importations de reproducteurs dinde (mâles et femelles)
---	---	---

nov-15	oct-15	nov.-14	Variation		nov-15	oct-15	nov.-14	Variation		nov-15	oct-15	nov.-14	Variation	
			nov-15/oct-15	nov-15/nov-14				nov-15/oct-15	nov-15/nov-14				nov-15/oct-15	nov-15/nov-14
271	385	315	-30%	-14%	-	90 319	-	-	-	8 395	6 840	13 728	23%	-39%



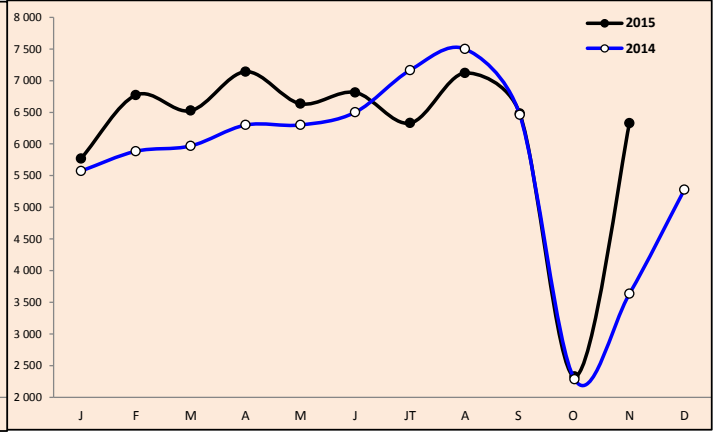
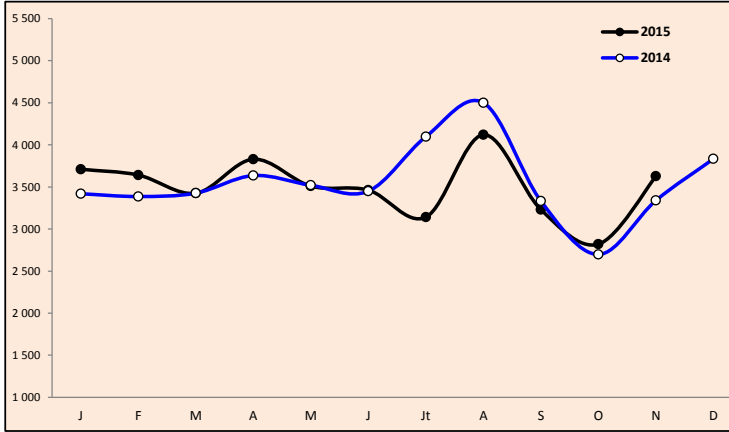
Poulet : Estimation de la production nationale de poussins chair (en milliers /semaine)	Poulet : Production de viandes de poulet de chair (tonnes)	Dinde : Cumul importations & production nationale de dindonneaux (en milliers/mois)
---	--	---

nov-15	oct-15	nov.-14	Variation		nov-15	oct-15	nov.-14	Variation		nov-15	oct-15	nov.-14	Variation	
			nov-15/oct-15	nov-15/nov-14				nov-15/oct-15	nov-15/nov-14				nov-15/oct-15	nov-15/nov-14
8 878	8 775	7 250	1%	22%	44 760	47 150	38 380	-5%	17%	935	1 094	1 199	-15%	-22%



Tonnage de viande de poulet de chair traitée au niveau des abattoirs (en tonnes) **Tonnage de viande de dinde traitée au niveau des abattoirs (en tonnes)**

nov-15	oct-15	nov.-14	Variation		nov-15	oct-15	nov.-14	Variation	
			nov-15/oct-15	nov-15/nov-14				nov-15/oct-15	nov-15/nov-14
2 328	2820	3339	-17%	-30%	6 328	3 627	3636	74%	74%



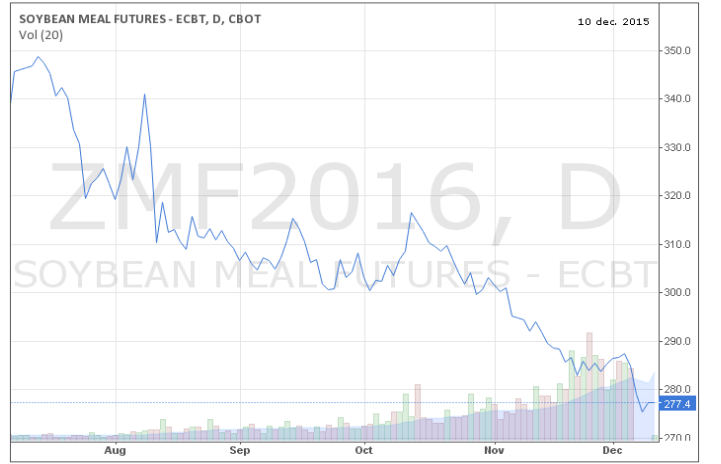
Cours du maïs à l'importation à Chicago hors prime (cents/boissaux) **Cours des tourteaux de soja à l'importation à Chicago hors prime (\$/tonne)**

CBOT:ZCH2016, D 374'2 ▲+0'4 (+0.13%) O:373'6 H:375'0 L:373'6 C:374'2



CME Group
Powered by TradingView.com

CBOT:ZMF2016, D 277.4 ▲+0.4 (+0.14%) O:277.4 H:278.4 L:276.7 C:277.4



CME Group
Powered by TradingView.com