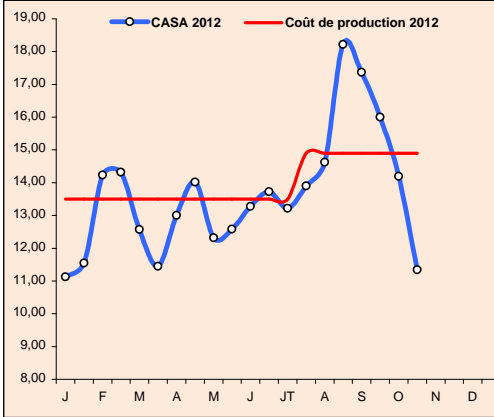


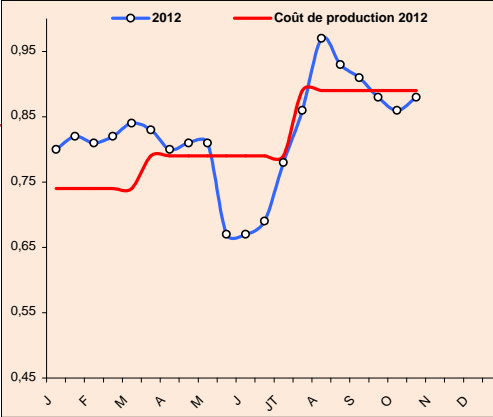
Evolution du prix de vente moyen & des coûts de production du poulet de chair départ ferme (Dhs/Kg vif à la ferme)

Prix de vente moyen Octobre 2012 (a)	12,89
Prix de revient moyen Octobre 2012 (b)	14,90
Rapport (a/b) (perte si rapport <1)	0,87



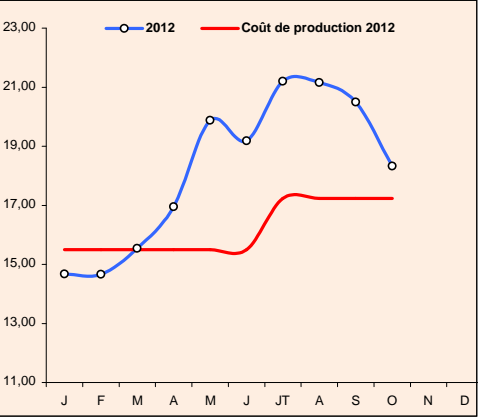
Evolution du prix de vente moyen & des coûts de production des œufs gros calibre au marché de gros (Dhs/unité)

Prix de vente moyen Octobre 2012 (a)	0,87
Prix de revient moyen Octobre 2012 (b)	0,89
Rapport (a/b) (perte si rapport <1)	0,98



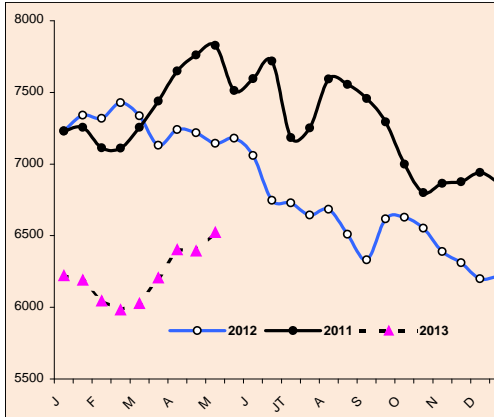
Evolution du prix moyen pondéré (entre vif & abattoir) & des coûts de production de la dinde (Dhs/Kg vif)

Prix de vente moyen Octobre 2012 (a)	18,90
Prix de revient moyen Octobre 2012 (b)	17,29
Rapport (a/b) (perte si rapport <1)	1,06



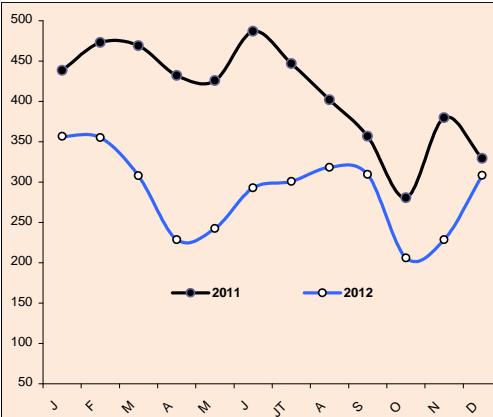
Poulet : Estimation de la production nationale de poussins chair (en milliers /semaine)

oct-12	sept-12	oct-11	Variation	
			Oct-12/Sept-12	Oct-12/Oct-11
6 600	6 470	6 900	2,0%	-4,3%



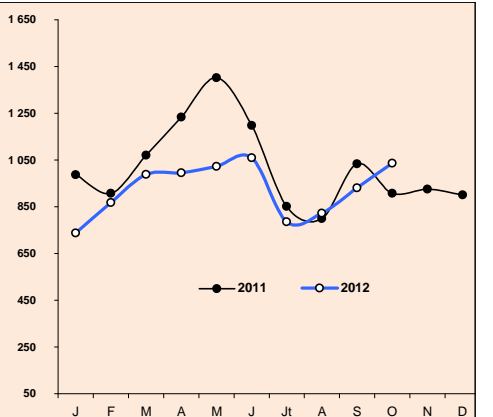
Œufs : Estimation de la production nationale de poussins type ponte (en milliers /semaine)

oct-12	sept-12	oct-11	Variation	
			Oct-12/Sept-12	Oct-12/Oct-11
206	809	281	-33,3%	-26,7%



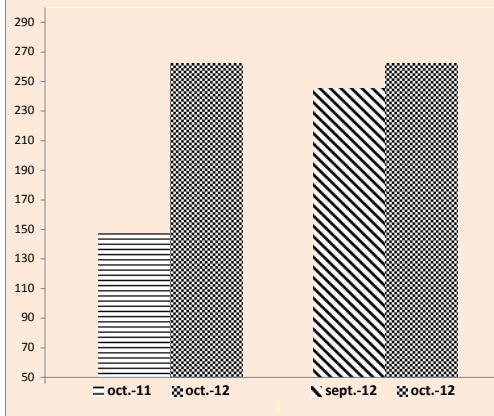
Dinde: Cumul imputations & production nationale de dindonneaux (en milliers/mois)

Production nationale		oct-12	909
Importations		oct-12	127
Cumul production & importations			1 036



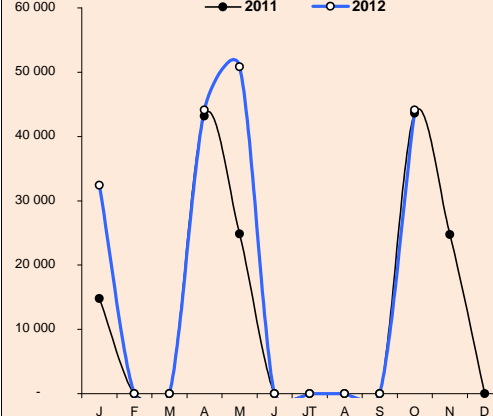
Poulet : Importations de poussins reproducteurs type chair (en milliers)

oct-12	sept-12	oct-11	Variation	
			Oct-12/Sept-12	Oct-12/Oct-11
262	245	147	6,9%	78,2%



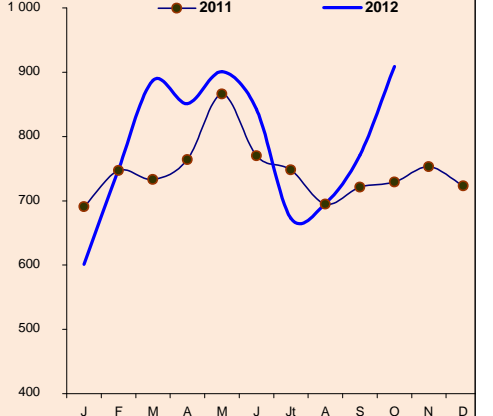
Œufs : Importations de reproductrices type ponte

oct-12	sept-12	oct-11	Variation	
			Oct-12/Sept-12	Oct-12/Oct-11
44	-	44	-	0%



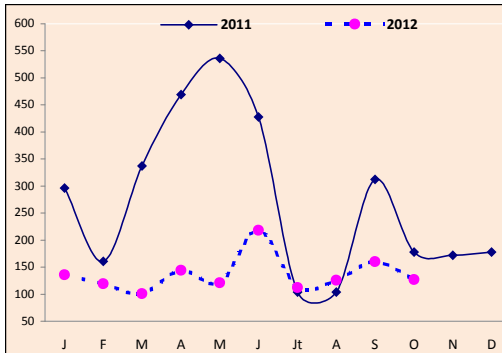
Dinde : Production nationale de dindonneaux (en milliers)

oct-12	sept-12	oct-11	Variation	
			Oct-12/Sept-12	Oct-12/Oct-11
909	771	729	17,9%	24,7%



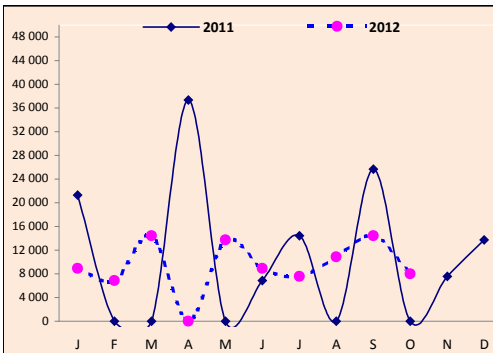
Importations de dindonneaux (en milliers)

oct-12	sept-12	oct-11	Variation	
			Oct-12/Sept-12	Oct-12/Oct-11
127	160	178	-20,6%	-28,7%



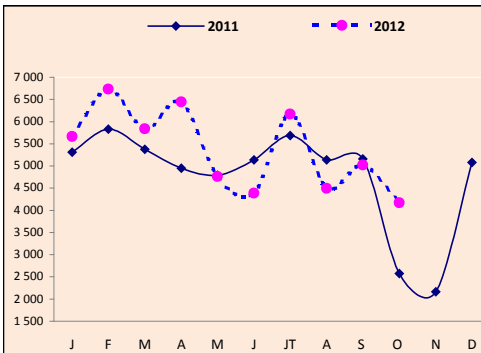
Importations de reproducteurs dinde

oct-12	sept-12	oct-11	Variation	
			Oct-12/Sept-12	Oct-12/Oct-11
8 008	14 436	25 656	-44,5%	-68,8%



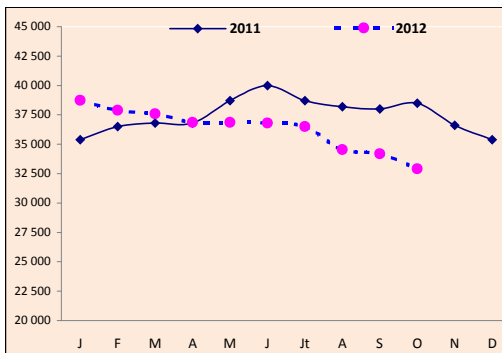
Tonnage de viande de dinde traitée au niveau des abattoirs (en tonnes)

oct-12	sept-12	oct-11	Variation	
			Oct-12/Sept-12	Oct-12/Oct-11
4 174	5 019	2 573	-16,8%	62,2%



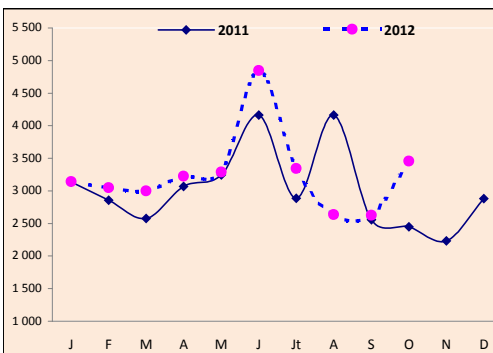
Production de viandes de poulet de chair (tonnes)

oct-12	sept-12	oct-11	Variation	
			Oct-12/Sept-12	Oct-12/Oct-11
32 900	34 200	38 500	-3,8%	-14,5%

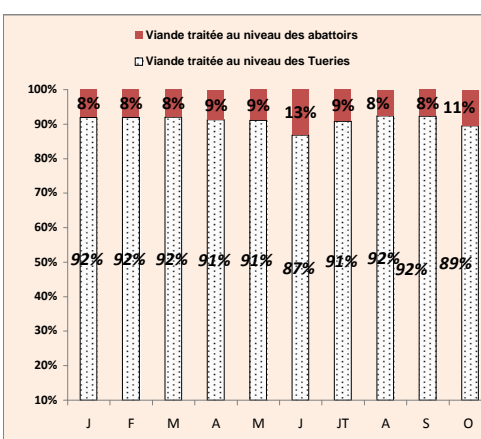


Tonnage de viandes de poulet traitée au niveau des abattoirs (en tonnes)

oct-12	sept-12	oct-11	Variation	
			Oct-12/Sept-12	Oct-12/Oct-11
3 456	2 626	2 447	31,6%	41,2%

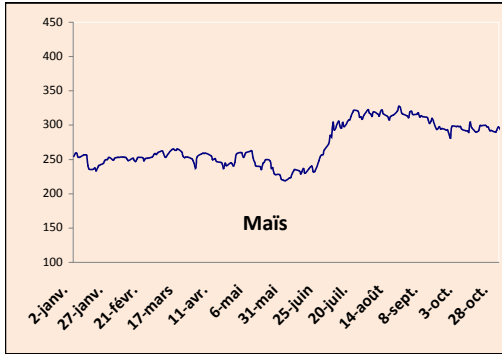


Rapport de tonnage de viandes de poulet traitées au niveau des abattoirs et des tueries



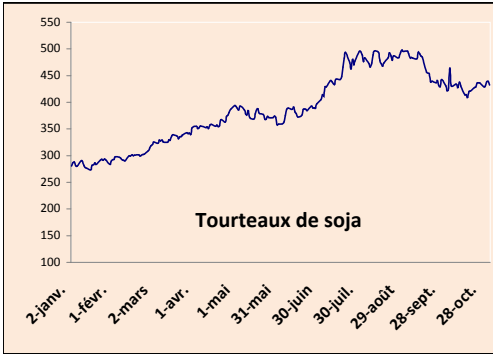
Cours du maïs à l'importation à Chicago hors prime (\$/tonne)

oct-12	sept-12	oct-11	Variation	
			Oct-12/Sept-12	Oct-12/Oct-11
297	298	255	-0,3%	16,5%



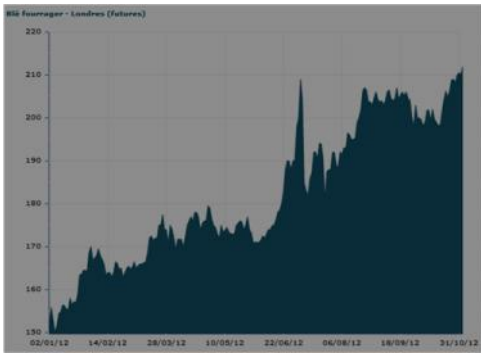
Cours des tourteaux de soja à l'importation à Chicago hors prime (\$/tonne)

oct-12	sept-12	oct-11	Variation	
			Oct-12/Sept-12	Oct-12/Oct-11
429	422	316	1,7%	35,8%



Cours du blé fourrager à l'importation à Londres (£/tonne)

oct-12	sept-12	oct-11	Variation	
			Oct-12/Sept-12	Oct-12/Oct-11
210	204	150	2,9%	40,0%



Du 27 au 29 Novembre 2012

15^{ème} Salon Avicole de Casablanca

معرض الدار البيضاء الخامس عشر لقطاع الدواجن

Dawajine 2012

Casablanca

Au Centre International de Conférences et d'Expositions de l'Office des Changes
بالمركز الدولي للمعارض والمؤتمرات والعمارة لمكتب الصرف

Organisateur

Fédération Interprofessionnelle du Secteur Avicole au Maroc
www.fisemroc.org.ma

Partenaires Officiels

AFRIQUIAGAZ

Partenaires Institutionnels

U.S. GRAINS