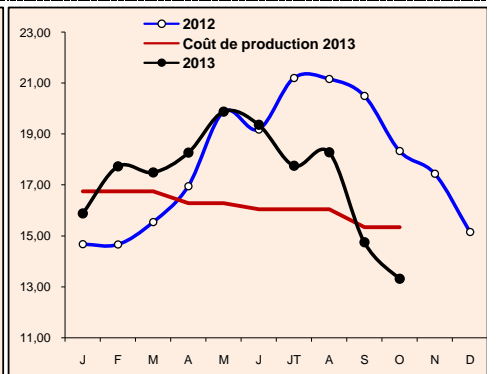
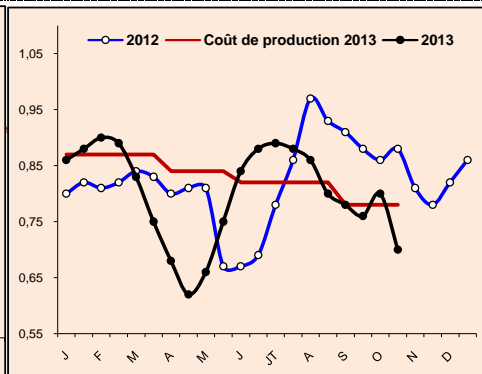
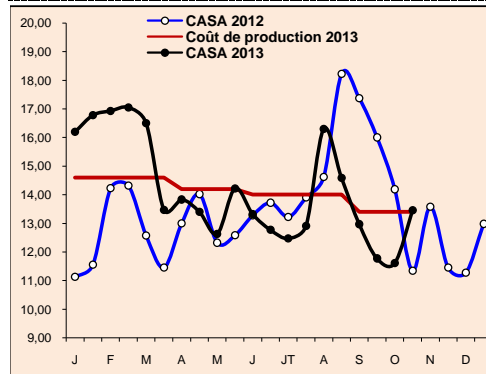


	PRODUITS AVICOLES				
	oct-12 (a)	sept-13 (b)	oct-13 (c)	Variation (c/a)	Variation (c/b)
Cours moyen poulet chair à Casablanca (Dh/kg vif à la ferme)	12,89	12,37	12,50	-3%	1%
Cours moyen pondéré de la dinde (Dh/kg vif)	18,30	14,75	13,31	-27%	-10%
Cours moyen des œufs gros calibre (Dh/unité)	0,87	0,77	0,75	-14%	-3%
Production poussins d'un jour (en milliers / semaine) (*)	7 000	7 270	7 000	0%	-4%
Importations poussins reproducteurs (en milliers)	262	385	211	-19%	-45%
Importations de reproducteurs dinde	8 008	22 589	6 864	-14%	-70%
Production nationale des dindonneaux (en milliers)	909	775	744	-18%	-4%
Importations dindonneaux (en milliers)	127	92	67	-47%	-27%
Cumul importations & production des dindonneaux (en milliers)	1 036	867	811	-22%	-6%
Importations de reproductrice type ponte (en milliers)	44	0	45	2%	-
Production viandes poulet de chair (en tonnes) (*)	35 100	37 600	38 000	8,3%	1%
Tonnage viandes poulet de chair traitées au niveau des abattoirs (T)	3 456	3 334	2 469	-28,6%	-26%
Tonnage viandes dinde traitées au niveau des abattoirs (T)	4 174	5 711	5 093	22,0%	-11%

Evolution du prix de vente moyen & des coûts de production du poulet de chair départ ferme (Dh/kg vif à la ferme)		Evolution du prix de vente moyen & des coûts de production des œufs gros calibre au marché de gros (Dh/unité)		Evolution du prix moyen pondéré (entre vif & abattoir) & des coûts de production de la dinde (Dh/kg vif)	
Prix de vente moyen octobre 2013 (a)	12,50	Prix de vente moyen octobre 2013 (a)	0,75	Prix de vente moyen octobre 2013 (a)	18,81
Prix de revient moyen octobre 2013 (b)	13,40	Prix de revient moyen octobre 2013 (b)	0,78	Prix de revient moyen octobre 2013 (b)	15,84
Rapport (a/b) (perte si rapport <1)	0,93	Rapport (a/b) (perte si rapport <1)	0,96	Rapport (a/b) (perte si rapport <1)	0,87



### Poulet : Importations de poussins reproducteurs type chair (en milliers)

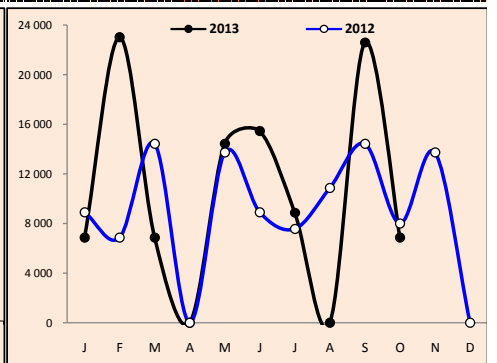
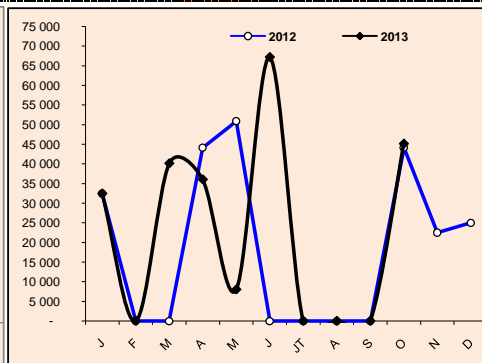
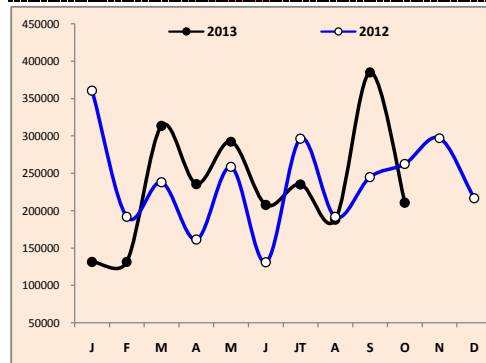
### Œufs : Importations de reproductrices type ponte (en milliers/mois)

### Dinde : Importations de reproducteurs dinde

oct-13	sept-13	oct-12	Variation	
			oct-13/sept-13	oct-13/oct-12
211	385	262	-45,2%	-19,5%

oct-13	sept-13	oct-12	Variation	
			oct-13/sept-13	oct-13/oct-12
45	0	44	-	2,3%

oct-13	sept-13	oct-12	Variation	
			oct-13/sept-13	oct-13/oct-12
6 864	22 589	8 008	-69,6%	-14,3%



### Poulet : Estimation de la production nationale de poussins chair (en milliers /semaine)

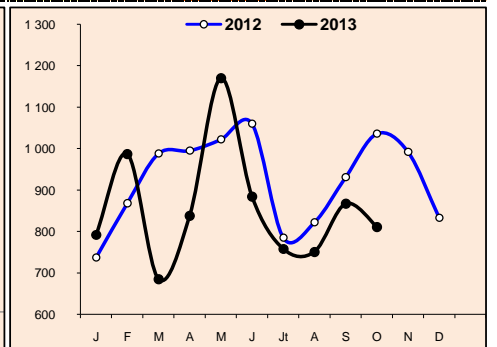
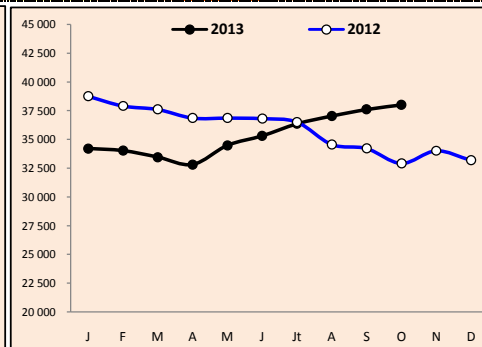
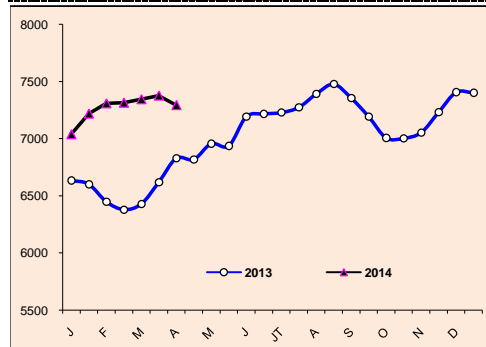
### Poulet : Production de viandes de poulet de chair (tonnes)

### Dinde: Cumul importations & production nationale de dindonneaux (en milliers/mois)

oct-13	sept-13	oct-12	Variation	
			oct-13/sept-13	oct-13/oct-12
7 000	7 270	7 000	-3,7%	0,0%

oct-13	sept-13	oct-12	Variation	
			oct-13/sept-13	oct-13/oct-12
38 000	37 600	35 100	1,06%	8,3%

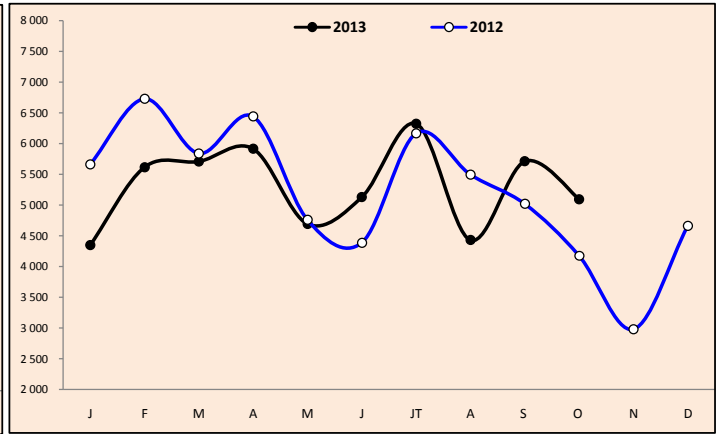
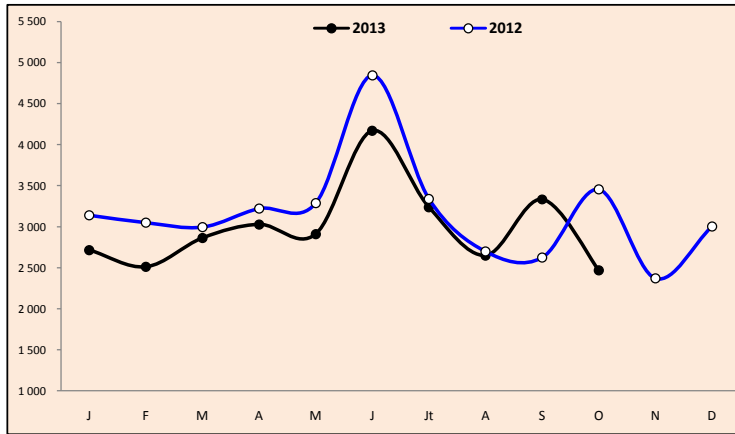
oct-13	sept-13	oct-12	Variation	
			oct-13/sept-13	oct-13/oct-12
811	867	1 036	-6,46%	-21,72%



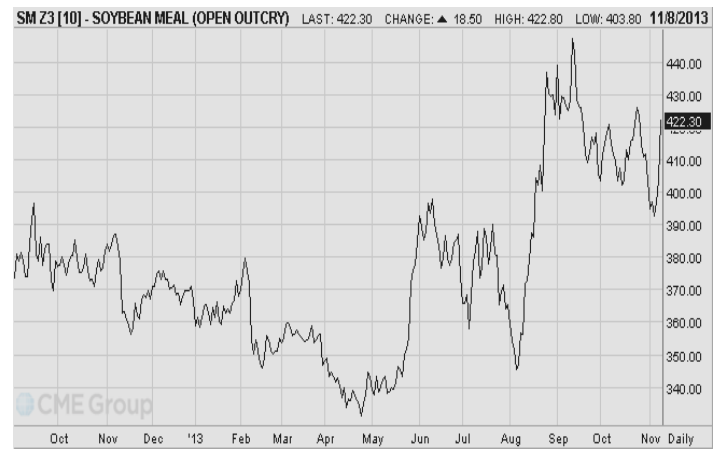
(\*) Changement des estimations de production en 2012 sur la base de 145 au lieu de 140 poussins/reproductrice à l'entrée en production

**Tonnage de viande de poulet de chair traitée au niveau des abattoirs (en tonnes)**      **Tonnage de viande de dinde traitée au niveau des abattoirs (en tonnes)**

oct-13	sept-13	oct-12	Variation		oct-13	sept-13	oct-12	Variation	
			oct-13/sept-13	oct-13/oct-12				oct-13/sept-13	oct-13/oct-12
2 469	3 834	3 456	-25,9%	-28,6%	5 093	5 711	4 174	-10,8%	22,0%



**Cours du maïs à l'importation à Chicago hors prime ( cents/boissaux)**      **Cours des tourteaux de soja à l'importation à Chicago hors prime ( \$/tonne)**



# دواجن Dawajine 2013

**16<sup>ème</sup> Du 26 au 28 Novembre 2013**  
**Salon Avicole de Casablanca**  
**معرض الدار البيضاء**  
**السادس عشر لقطاع الدواجن**

**Au Centre International de Conférences et d'Expositions de l'Office des Changes**  
**بالمركز الدولي للمؤتمرات والمعارض لمكتب الصرف**

Entrée  
**Gratuite**

- |  |  |  |
|--|--|--|
| <p><b>Organisateur</b><br/>  Fédération Interprofessionnelle du Secteur Avicole au Maroc<br/>                 Tél: +212 (0) 5 22 34 24 88 / 89<br/>                 www.fisamaroc.org.ma</p> | <p><b>Partenaires officiels</b></p> <div style="display: flex; justify-content: space-around;"> </div> | <p><b>Partenaires Institutionnels</b></p> <div style="display: flex; justify-content: space-around;"> </div> |
|--|--|--|