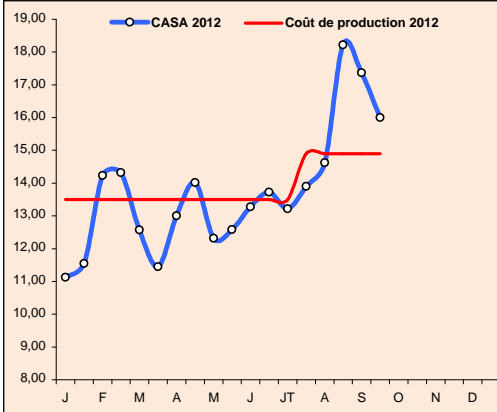


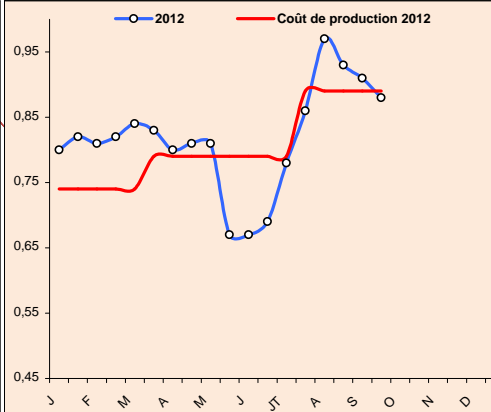
Evolution du prix de vente moyen & des coûts de production du poulet de chair départ ferme (Dhs/Kg vif à la ferme)

Prix de vente moyen Septembre 2012 (a)	16,68
Prix de revient moyen Septembre 2012 (b)	14,90
Rapport (a/b) (perte si rapport <1)	1,12



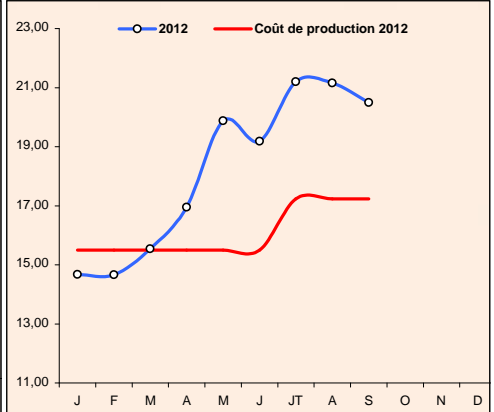
Evolution du prix de vente moyen & des coûts de production des œufs gros calibre au marché de gros (Dhs/unité)

Prix de vente moyen Septembre 2012 (a)	0,90
Prix de revient moyen Septembre 2012 (b)	0,89
Rapport (a/b) (perte si rapport <1)	1,01



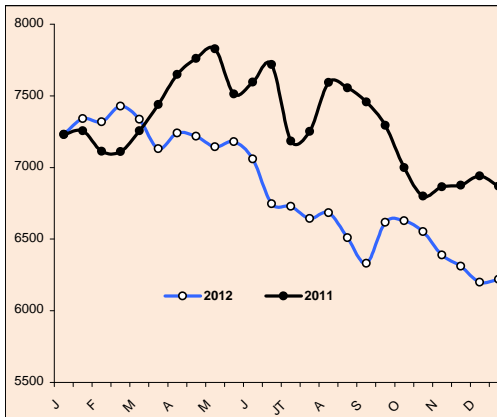
Evolution du prix moyen pondéré (entre vif & abattoir) & des coûts de production de la dinde (Dhs/Kg vif)

Prix de vente moyen Septembre 2012 (a)	20,50
Prix de revient moyen Septembre 2012 (b)	17,28
Rapport (a/b) (perte si rapport <1)	1,19



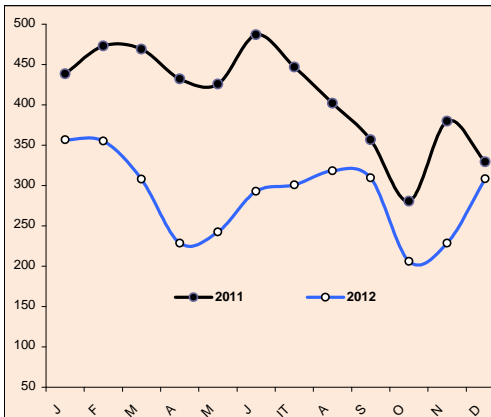
Poulet : Estimation de la production nationale de poussins chair (en milliers /semaine)

sept-12	août-12	sept-11	Variation	
6 470	6 900	7 375	Sept12/Août12	Sept12/Sept11
			-6,2%	-12,3%



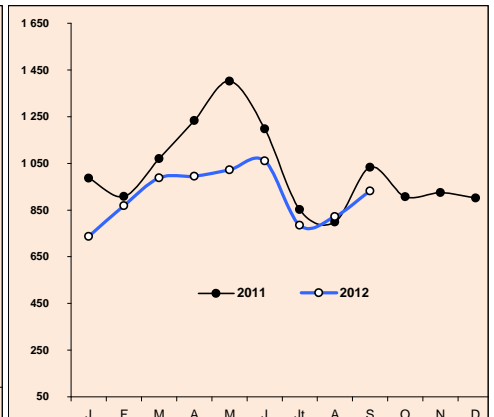
Œufs : Estimation de la production nationale de poussins type ponte (en milliers /semaine)

sept-12	août-12	sept-11	Variation	
308	818	857	Sept12/Août12	Sept12/Sept11
			-3,1%	-13,7%



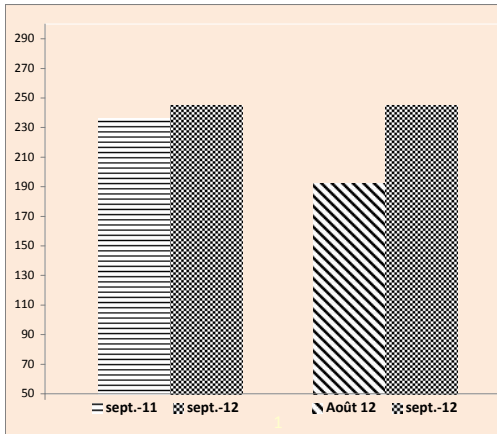
Dinde: Cumul importations & production nationale de dindonneaux (en milliers/mois)

Production nationale	sept-12	771
Importations	sept-12	160
Cumul production&importations		931



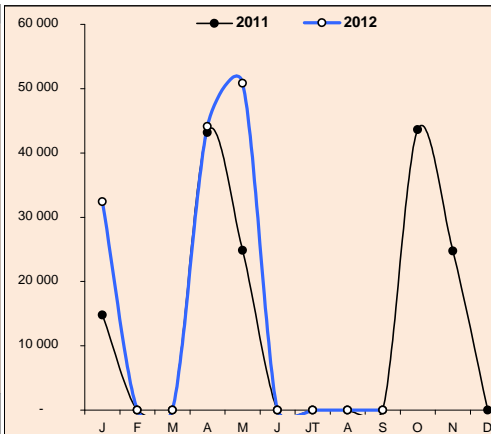
Poulet : Importations de poussins reproducteurs type chair (en milliers)

sept-12	août-12	sept-11	Variation	
245	192	236	Sept12/Août12	Sept12/Sept11
			27,6%	3,8%



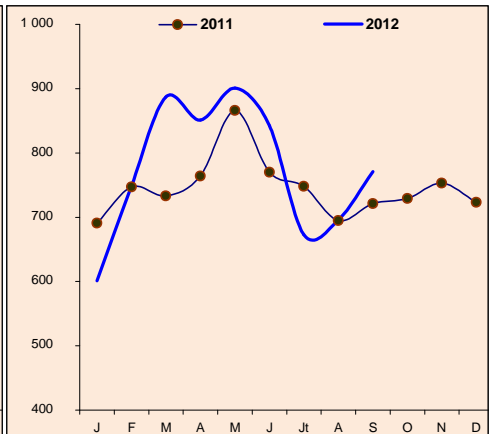
Œufs : Importations de reproductrices type ponte

sept-12	août-12	sept-11	Variation	
-	-	-	Sept12/Août12	Sept12/Sept11
			-	-



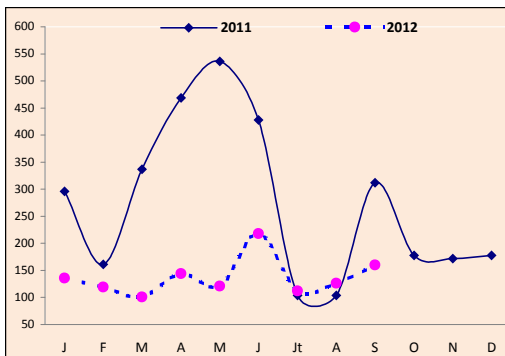
Dinde : Production nationale de dindonneaux (en milliers)

sept-12	août-12	sept-11	Variation	
771	696	731	Sept12/Août12	Sept12/Sept11
			10,8%	6,9%



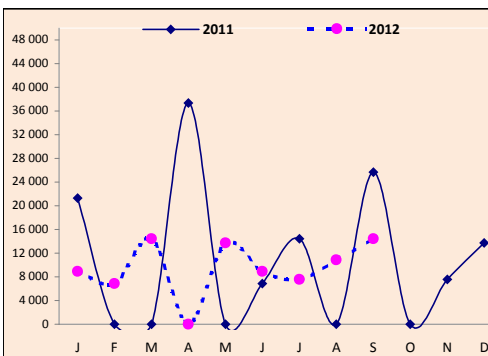
Importations de dindonneaux (en milliers)

sept-12	août-12	sept-11	Variation	
			Sept12/Août12	Sept12/Sept11
160	126	312	27,0%	-48,7%



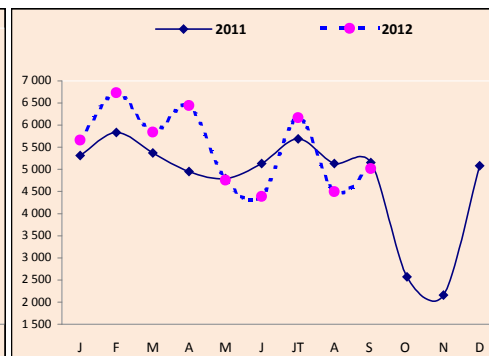
Importations de reproducteurs dinde

sept-12	août-12	sept-11	Variation	
			Sept12/Août12	Sept12/Sept11
14 436	10 864	25 656	32,9%	-43,7%



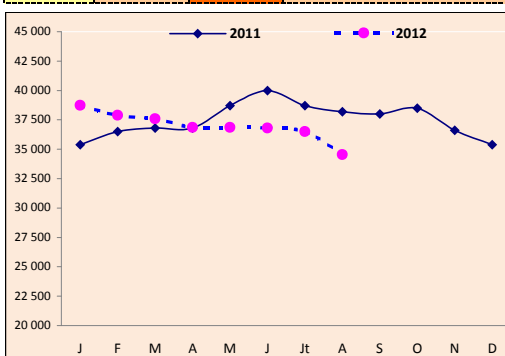
Tonnage de viande de dinde traitée au niveau des abattoirs (en tonnes)

sept-12	août-12	sept-11	Variation	
			Sept12/Août12	Sept12/Sept11
5 019	4 495	5 158	11,7%	-2,7%



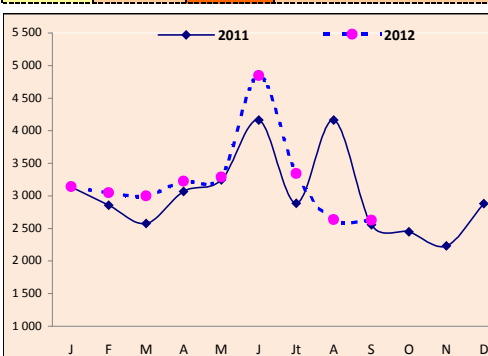
Production de viandes de poulet de chair (tonnes)

sept-12	août-12	sept-11	Variation	
			Sept12/Août12	Sept12/Sept11
34 200	34 550	38 000	-1,0%	-10,0%

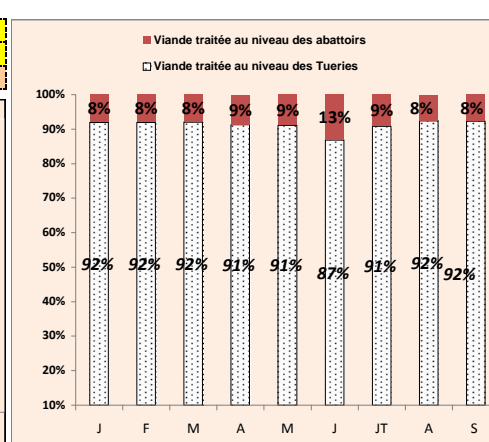


Tonnage de viandes de poulet traitée au niveau des abattoirs (en tonnes)

sept-12	août-12	sept-11	Variation	
			Sept12/Août12	Sept12/Sept11
2 626	2 688	2 555	-0,5%	2,8%



Rapport de tonnage de viandes de poulet traitées au niveau des abattoirs et des tueries



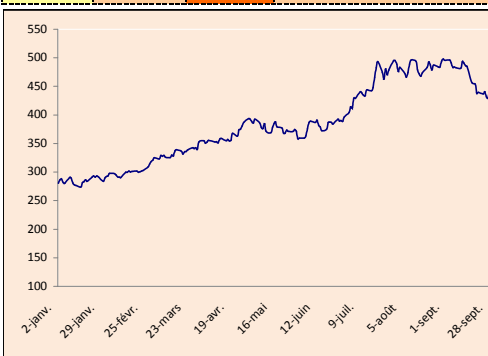
Cours du maïs à l'importation à Chicago hors prime (\$/tonne)

sept-12	août-12	sept-11	Variation	
			Sept12/Août12	Sept12/Sept11
298	316	233	-5,7%	27,9%



Cours des tourteaux de soja à l'importation à Chicago hors prime (\$/tonne)

sept-12	août-12	sept-11	Variation	
			Sept12/Août12	Sept12/Sept11
422	483	317	-12,6%	33,1%



Cours du blé fourrager à l'importation à Londres (£/tonne)

sept-12	août-12	sept-11	Variation	
			Sept12/Août12	Sept12/Sept11
204	198	151	3,0%	35,1%



Du 27 au 29 Novembre 2012
15^{ème} Salon Avicole de Casablanca
معرض الدار البيضاء
الخامس عشر لقطاع الدواجن

Au Centre International de Conférences et d'Expositions de l'Office des Changes
 بالمركز الدولي للمؤتمرات والمعارض لمكتب الصرف

دواجن Dawajine 2012

Organisateur: **fisa**

Partenaires Médias: **Al-Baladiya, Al-Moudjahid, Al-Naba, Al-Wakeel**

Partenaires Institutionnels: **Ministère de l'Agriculture, Ministère de l'Économie et des Finances, OCE**

Partenaires Sponsors: **Al-Baladiya, Al-Moudjahid, Al-Naba, Al-Wakeel**