

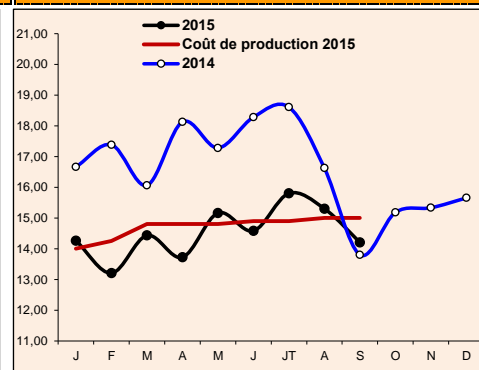
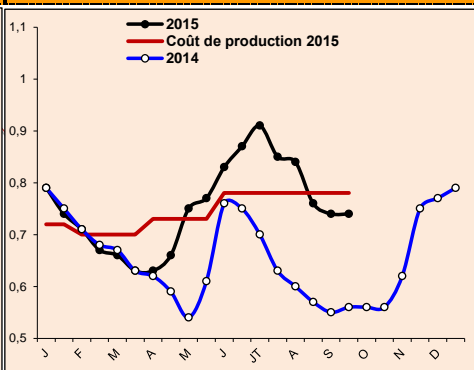
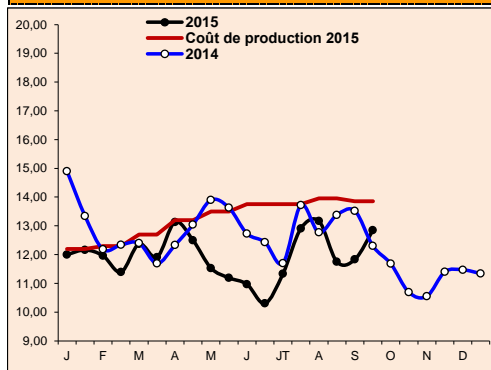
**20 ANS** 1995-2015  
 Au service du développement de l'aviculture au Maroc.

### PRODUITS AVICOLES

	sept-14 (a)	août-15 (b)	sept-15 (c)	Variation (c/a)	Variation (c/b)
Cours moyen poulet chair / région Casablanca (Dh/kg vif à la ferme)	12,91	12,44	12,24	-5%	-2%
Cours moyen pondéré de la dinde (Dh/kg vif)	13,80	15,30	14,20	3%	-7%
Cours moyen des œufs gros calibre (Dh/unité)	0,55	0,80	0,74	35%	-8%
Production poussins d'un jour (en milliers / semaine)	7 530	9 200	8 980	19%	-2%
Importations poussins reproducteurs (femelles en milliers)	389	307	356	-8%	16%
Importations de reproducteurs dinde (mâles et femelles)	-	-	13 957	-	-
Production nationale des dindonneaux (en milliers)	861	561	685	-20%	22%
Importations dindonneaux (en milliers)	203	194	324	60%	67%
Cumul importations & production des dindonneaux (en milliers)	1064	755	1 009	-5%	34%
Importations de reproductrice type ponte	31 061	-	-	-	-
Production viandes poulet de chair (en tonnes)	38 780	46 180	47 250	22%	2%
Tonnage viandes poulet de chair traitées au niveau des abattoirs (en tonnes)	3 332	4 120	3 231	-3%	-22%
Tonnage viandes dinde traitées au niveau des abattoirs (en tonnes)	6 461	7 121	6 480	0,3%	-9%

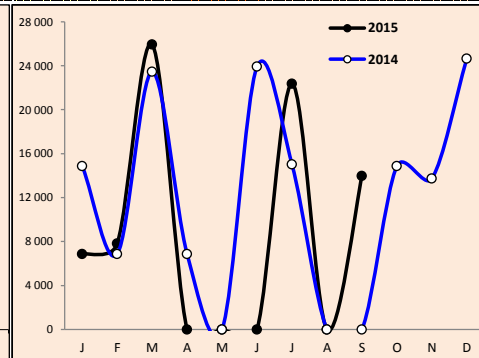
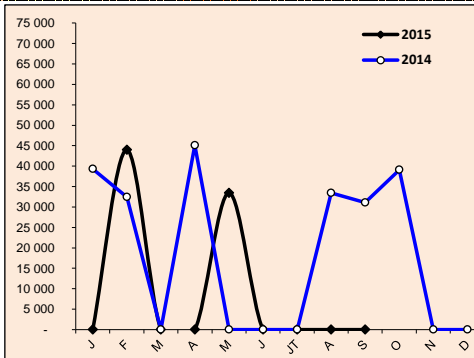
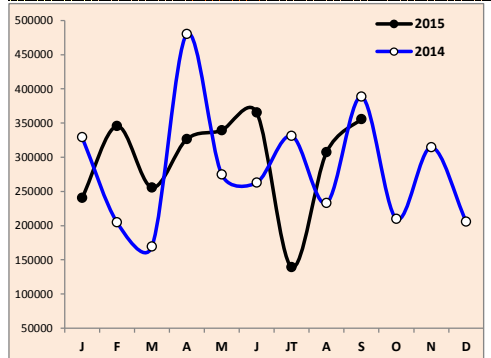
Evolution du prix de vente moyen & des coûts de production du poulet de chair départ ferme (Dh/kg vif à la ferme)	Evolution du prix de vente moyen & des coûts de production des œufs gros calibre au marché de gros (Dh/unité)	Evolution du prix moyen pondéré (entre vif & abattoir) & des coûts de production de la dinde (Dh/kg vif)
---	---	--

Prix de vente moyen septembre 2015 (a)	12,24	Prix de vente moyen septembre 2015 (a)	0,74	Prix de vente moyen septembre 2015 (a)	14,20
Prix de revient moyen septembre 2015 (b)	13,85	Prix de revient moyen septembre 2015 (b)	0,78	Prix de revient moyen septembre 2015 (b)	15,00
Rapport (a/b) (perte si rapport <1)	0,88	Rapport (a/b) (perte si rapport <1)	0,95	Rapport (a/b) (perte si rapport <1)	0,95



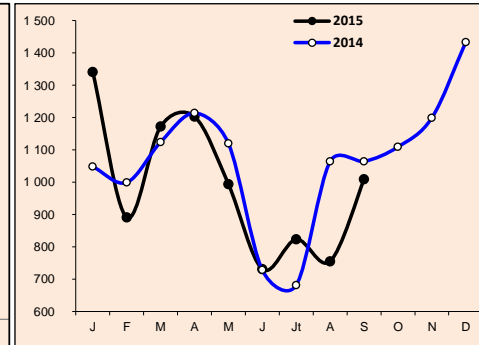
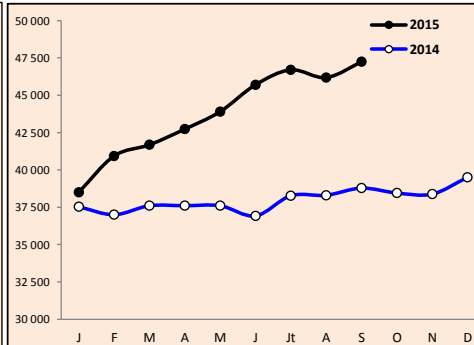
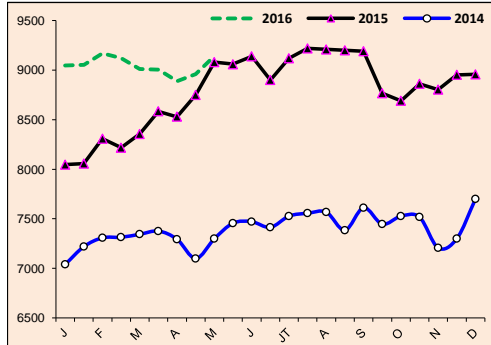
Poulet : Importations de poussins reproducteurs type chair (femelles en milliers)	Œufs : Importations de reproductrices type ponte (en milliers/mois)	Dinde : Importations de reproducteurs dinde (mâles et femelles)
---	---	---

sept-15	août-15	sept-14	Variation		sept-15	août-15	sept-14	Variation		sept-15	août-15	sept-14	Variation	
			sept-15/août-15	sept-15/sept-14				sept-15/août-15	sept-15/sept-14				sept-15/août-15	sept-15/sept-14
356	307	389	16%	-8%	-	-	31 061	-	-	13 957	-	-	-	-



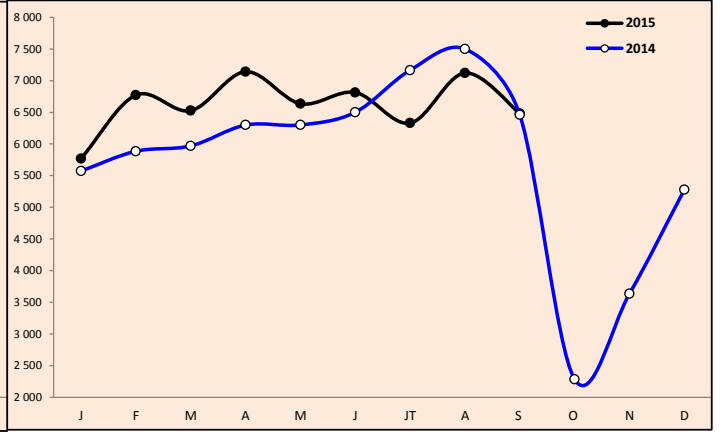
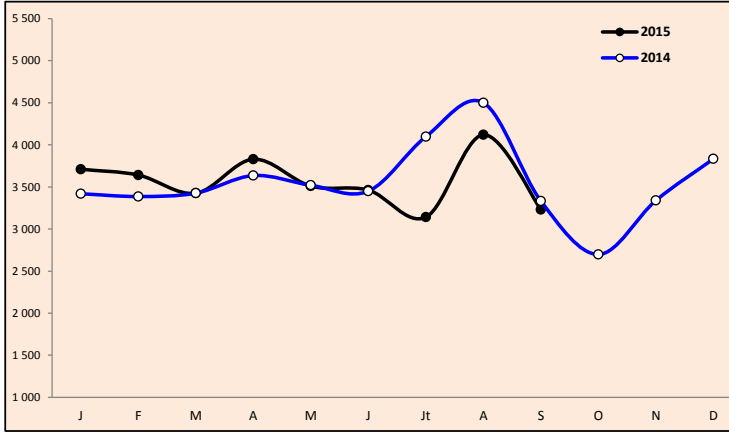
Poulet : Estimation de la production nationale de poussins chair (en milliers /semaine)	Poulet : Production de viandes de poulet de chair (tonnes)	Dinde : Cumul importations & production nationale de dindonneaux (en milliers/mois)
---	--	---

sept-15	août-15	sept-14	Variation		sept-15	août-15	sept-14	Variation		sept-15	août-15	sept-14	Variation	
			sept-15/août-15	sept-15/sept-14				sept-15/août-15	sept-15/sept-14				sept-15/août-15	sept-15/sept-14
8 980	9200	7530	-2%	19%	47 250	46 180	38 780	2%	22%	1 009	755	1 064	34%	-5%

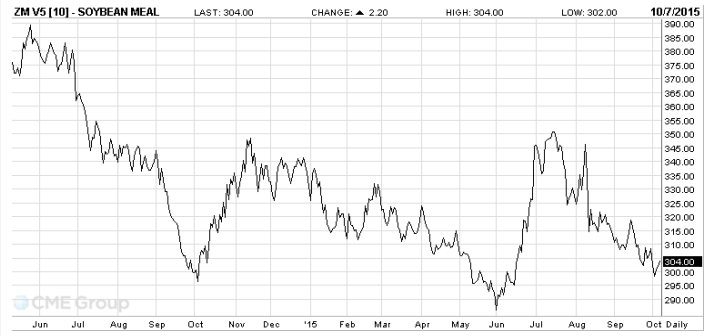


**Tonnage de viande de poulet de chair traitée au niveau des abattoirs (en tonnes)**      **Tonnage de viande de dinde traitée au niveau des abattoirs (en tonnes)**

sept-15	août-15	sept.-14	Variation		sept-15	août-15	sept.-14	Variation	
			sept-15/août-15	sept-15/sept-14				sept-15/août-15	sept-15/sept-14
3 231	4120	3332	-22%	-3%	6 480	7 121	6461	-9%	0%



**Cours du maïs à l'importation à Chicago hors prime ( cents/boissaux)**      **Cours des tourteaux de soja à l'importation à Chicago hors prime (\$/tonne)**



**Salon Avicole de Casablanca**  
**معرض الدار البيضاء لقطاع الدواجن**

**دواجن**  
**Dawajine**

Organisé par la FISA

**Du 24 au 26 novembre 2015**

**18<sup>ème</sup> édition**

**Au Centre International de Conférences et d'Expositions de l'Office des Changes**  
**Route d'El Jadida à Casablanca**